

Cod. 1.028632 - Rev. 15.030269/000

L'installazione del presente kit deve essere effettuata in ottemperanza alle norme vigenti, secondo le istruzioni del costruttore e da personale professionalmente qualificato, intendendo per tale quello avente specifica competenza tecnica nel settore degli impianti, come previsto dal D.M. 37/08 (che ha sostituito la Legge 46/90) e da altre disposizioni vigenti.

### INSTALLAZIONE.

Per effettuare il montaggio del kit procedere nel seguente modo (Fig. 1):

- Fissare la parte inferiore delle fascette stringi tubo (8) ai supporti (11) utilizzando i dadi (9) e le rondelle (10).
- Fissare uno dei due tubi di adduzione gas (7) utilizzando la fascetta (6) e stringere mediante le viti (5).

**Attenzione:** il tubo di adduzione gas deve essere montato con la rientranza rivolta verso il fondo dell'armadio.

- Collegare al tubo fissato (7) la valvola di intercettazione (14) interponendo la guarnizione (13) e fissandola con 4 bulloni (12), rondelle (15) e dadi (16).

**N.B.:** fare attenzione che il senso della freccia rappresentata sul corpo della valvola di intercettazione rispecchi il flusso del combustibile.

- Collegare quindi il secondo tubo (7) come descritto nei punti precedenti collegandolo alla valvola di intercettazione combustibile (14) e fissarlo con la fascetta (6) e viti (5).
- Effettuare l'allacciamento all'impianto di adduzione gas e alla batteria di generatori interponendo la guarnizioni (3), utilizzando 4 bulloni (4), rondelle (2) e dadi (1).

- Collegare la valvola di intercettazione combustibile come indicato nel relativo foglio istruzioni.

Una volta effettuato il montaggio del kit completo effettuare una verifica di tenuta del circuito di adduzione gas secondo quanto prescritto dalla normativa vigente.

### Composizione kit:

Rif.	Qtà	Descrizione
1	8	Dado M 12
2	8	Rondella per vite M 12
3	2	Guarnizioni DN 50
4	8	Bullone M 12 x 50
5	4	Viti M 6 x 20
6 e 8	2	Fascetta stringi tubo
7	2	Tubo gas DN 65
9	2	Dado M 8

Rif.	Qtà	Descrizione
10	2	Rondella per vite M 8
12	8	Bullone M 16 x 65
13	2	Guarnizione DN 65
14	1	Valvola intercettazione combustibile DN 65
15	8	Rondella per vite M 16
16	8	Dado M 16

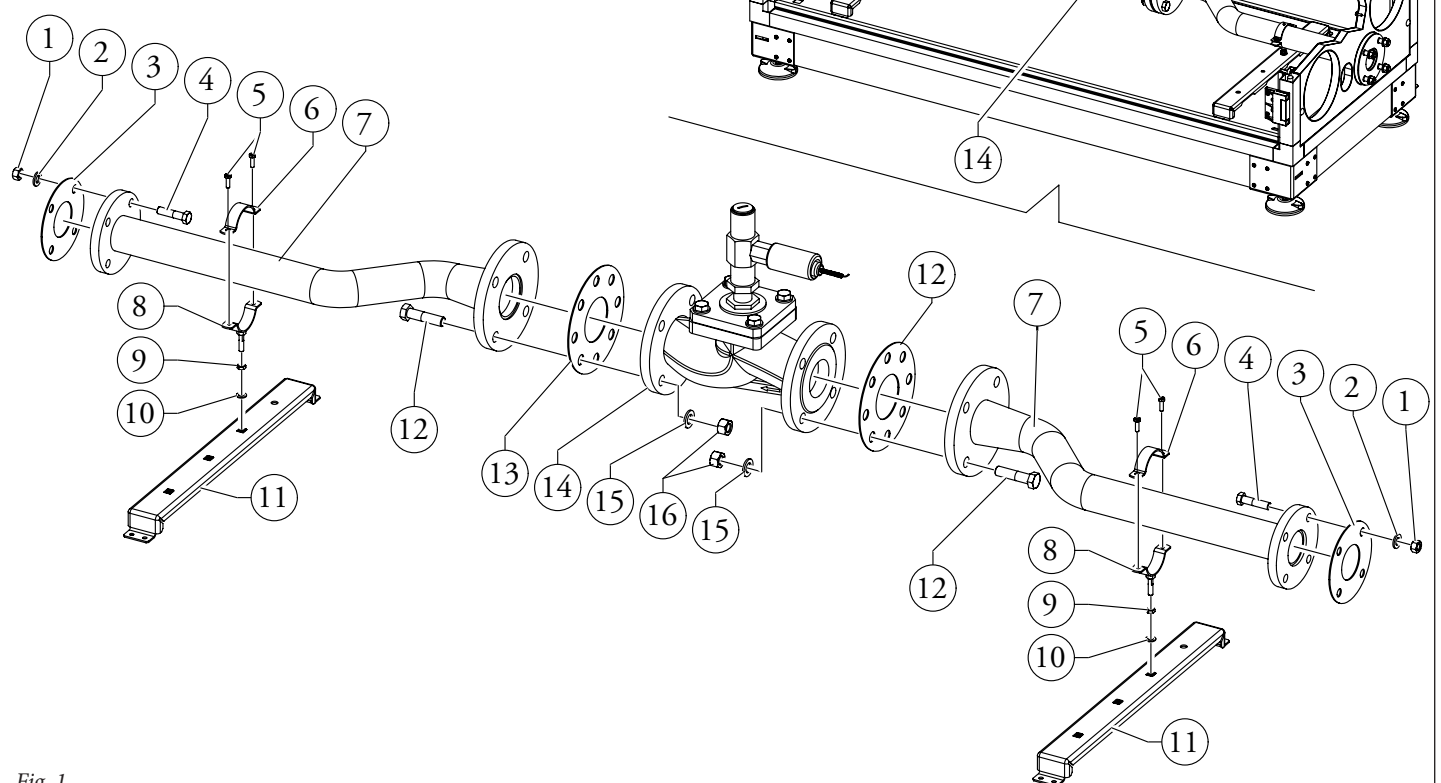


Fig. 1