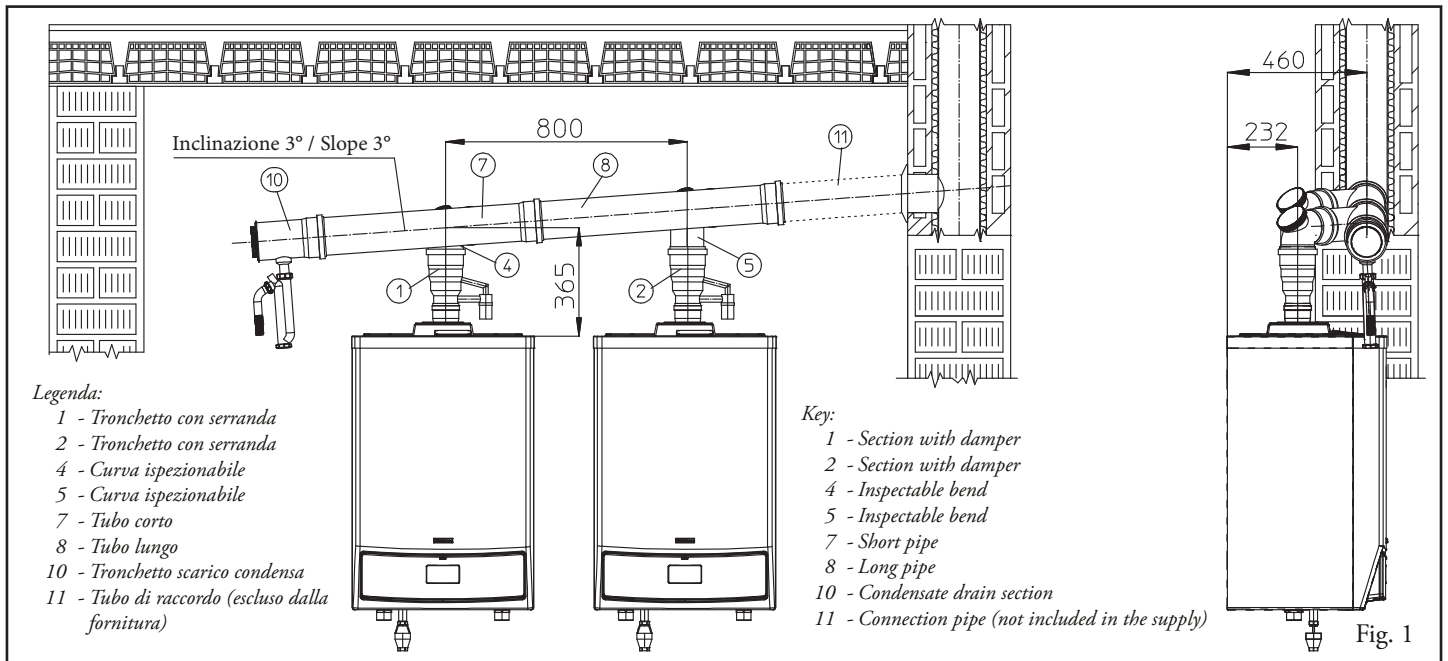


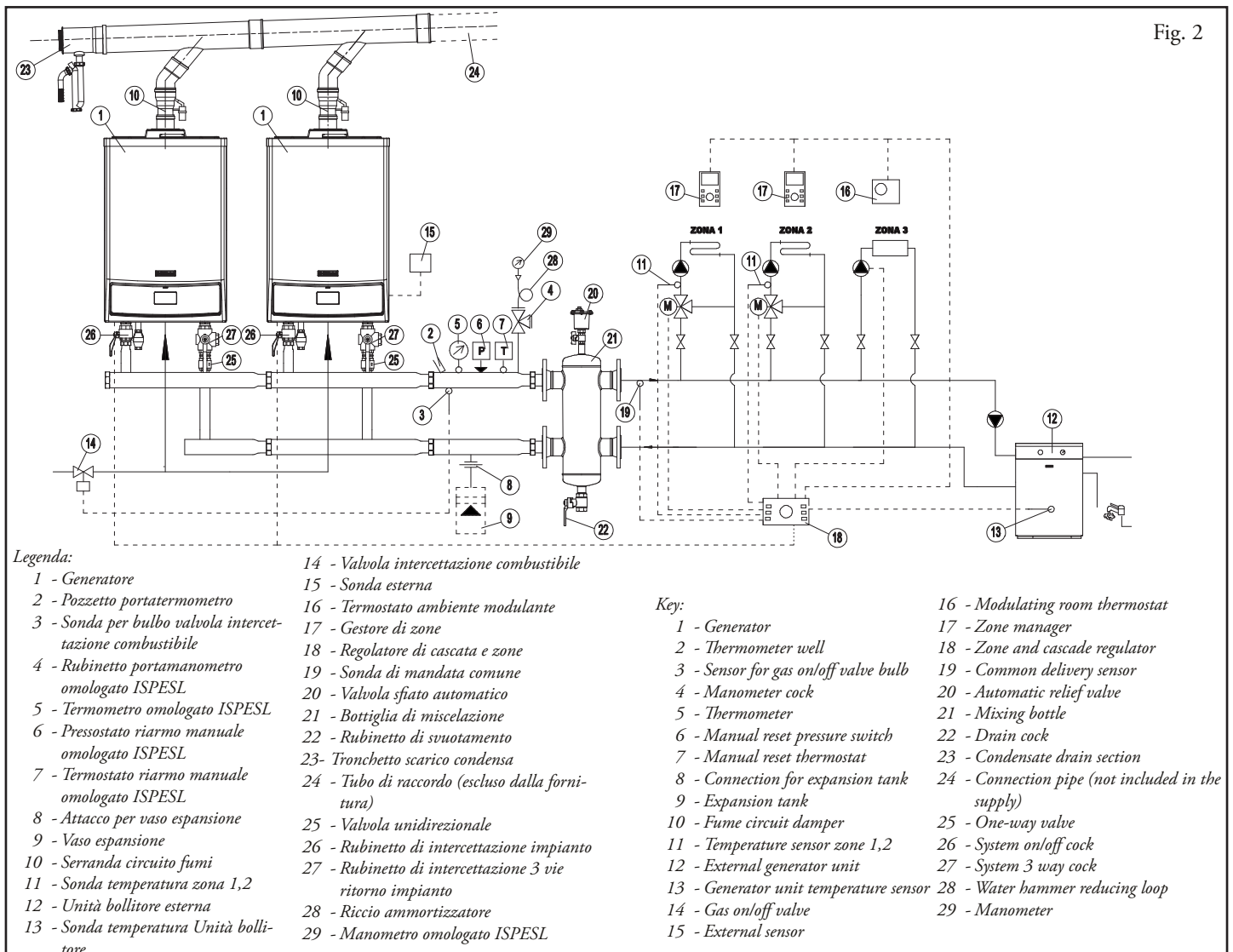
**KIT COLLETTORE Ø 125 CON SERRANDE N.2
CALDAIE A CONDENSAZIONE IN CASCATA
COD. 3.015240**

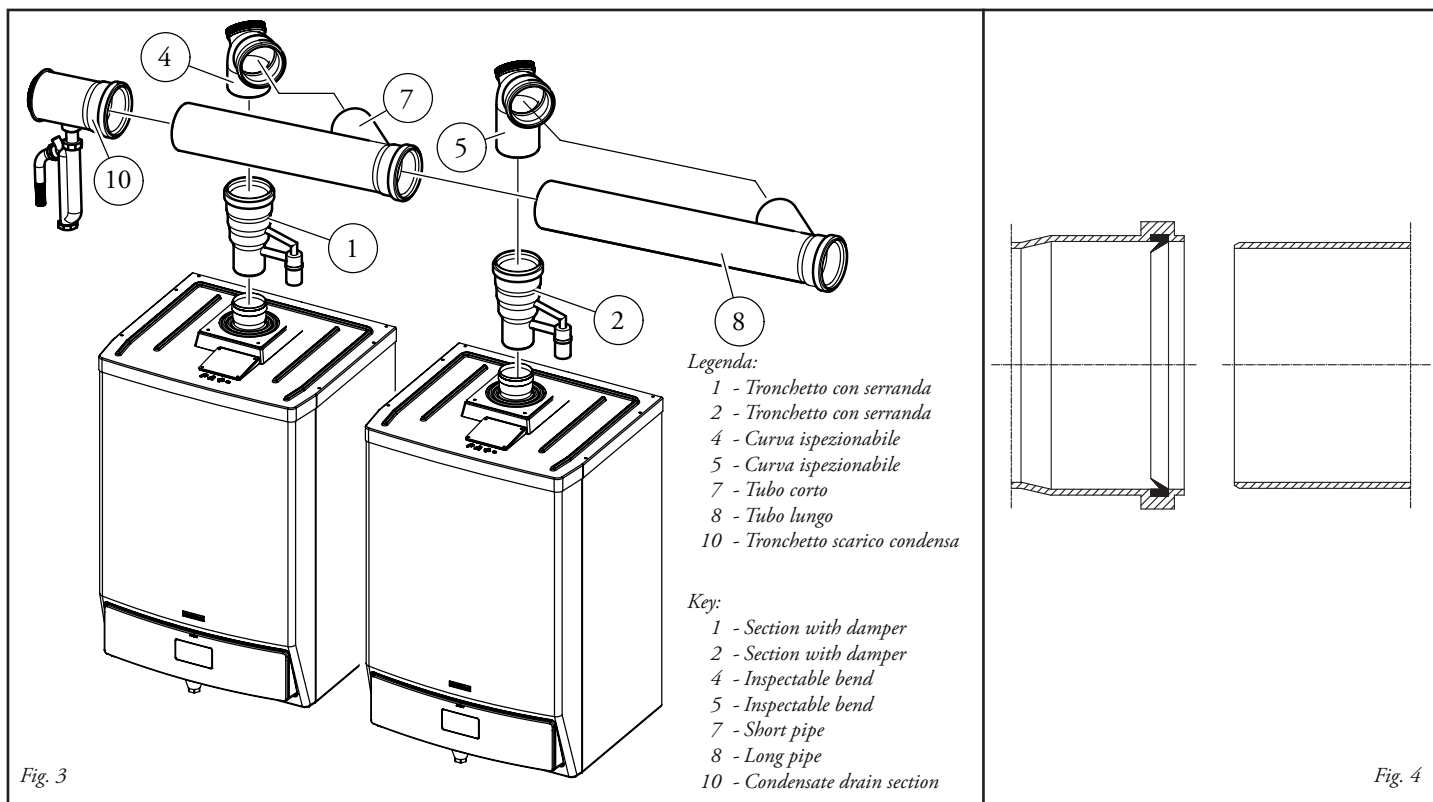
**Ø 125 MANIFOLD KIT WITH DAMPERS FOR 2
CONDENSING BOILERS IN CASCADE
CODE 3.015240**



Esempio installativo 2 caldaie a condensazione in cascata.

Installation example of 2 condensing boilers appliances in cascade.





Premessa:

Per il corretto montaggio del kit occorre tenere in considerazione le seguenti indicazioni.

- la distanza tra i generatori deve essere di 800 mm.
- i generatori devono essere disposti sulla stessa linea orizzontale.
- il collettore di scarico Ø 125 deve avere un'inclinazione minima di 3°.
- lo scarico dell'acqua di condensa prodotta dagli apparecchi deve essere fatto confluire in una rete fognaria.

Montaggio kit

Installare i vari tronchetti con serranda fumi (1,2) sul foro centrale di ogni singola caldaia sino a portarli a battuta. Innestare le varie curve con ispezione (4,5) sui relativi tronchetti con serranda dalla più corta alla più lunga in modo che la curva più vicina alla canna fumaria risulti la più alta (vedi figura 3), innestare quindi il tubo (7) sulla curva (4). Tagliare a misura il tubo (8) in modo da poter rispettare l'interasse di 800 mm tra le caldaie (vedi figura 1).

Installare il tubo (8) sulla curva (5) e successivamente innestare il tutto sul tubo (7).

Tagliare a misura il tubo (11) (vedi figura 1) (escluso dalla fornitura del kit) per il corretto collegamento tra canna fumaria ed il tubo (8).

Innestare il tronchetto di scarico condensa con sifone (10) e portarlo in battuta sul tubo (7).

N.B.: prima del montaggio controllare il corretto posizionamento delle guarnizioni (vedi fig. 4) e lubrificarle con la pasta in dotazione con il kit.

Attenzione: benché la caldaia abbia un grado di isolamento elettrico IPX5D e possa essere installata anche all'esterno, il kit collettore evacuazione fumi non può essere installato all'esterno (le tubazioni non devono essere esposte ai raggi ultravioletti del sole).

Le caldaie devono essere installate nelle configurazioni e con i propri kit di batteria e sicurezza originali Immergas. La Immergas S.p.a. declina ogni responsabilità qualora l'installatore non utilizzi i dispositivi ed i kit originali Immergas approvati ISPESL o li utilizzi impropriamente.

Foreword:

For correct assembly of the kit the following indications must be taken into consideration.

- there must be a distance of 800 mm between generators.
- the generators must be arranged on the same horizontal line.
- the Ø 125 exhaust manifold must have a min. slope of 3%.
- the drain for condensate produced by the appliances must be run into a drainage system.

Kit assembly

Fit the various sections with fume damper (1,2) up to the stop on the central hole of each single boiler. Fit the various bends with inspection (4,5) on the relative sections with damper from the shortest to longest so that the bend closest to the flue is the highest (see fig. 3), then fit pipe (7) on bend (4). Cut pipe (8) to size in order to respect the centre distance of 800 mm between boilers (see fig. 1).

Fit pipe (8) on bend (5) and then fit everything on pipe (7).

Cut pipe (12) (see fig. 1) (not included in the kit supply) to size for correct connection between the flue and pipe (8).

Fit the condensate drain section with trap (10) up to the stop on pipe (7).

N.B.: before fitting, check correct positioning of the seals (see fig. 4) and lubricate them with the paste supplied with the kit.

Important: although the boiler has IPX5D electrical insulation rating and can also be installed outside, the fume exhaust manifold kit cannot be installed outside (the pipes must not be exposed to UV sunlight).

The boilers must be installed in the Immergas configurations with their own original cascade and safety kits. Immergas S.p.A. declines any responsibility if the installer does not use the original Immergas devices and kits or uses them improperly.