

Installazione del kit.

Montare il gruppo allacciamento come rappresentato in figura avendo cura di interporre le guarnizioni.

Per evitare la possibilità di infiltrazioni d'acqua nella muratura, sigillare tutti i passaggi tra i tubi di collegamento e il telaio da incasso.

N.B.: ultimato il montaggio procedere con la verifica della prova di tenuta del circuito idraulico.

GAUDIUM SOLAR V2 - TRIO V2.

Composizione kit		
Rif.	Descrizione	Qtà
1	Tubo allacciamento orizzontale mandata riscaldamento	2
2	Tubo allacciamento orizzontale ritorno riscaldamento	2
3	Tubo allacciamento acqua fredda sanitaria	1
4	Tubo allacciamento acqua calda sanitaria	1
5	Coibentazione tubo corto	2
6	Raccordo G 3/4"	4
7	Raccordo G 1/2"	1
8	Rubinetto sfera G 1/2"	1
9	Dado G 3/4"	4
10	Dado G 1/2"	2
11	Guarnizione 24x16x2	4
12	Guarnizione 18,5x11,5x2	2
13	Coibentazione tubo lungo	2

Legenda:

AC - Uscita acqua calda sanitario 1/2"

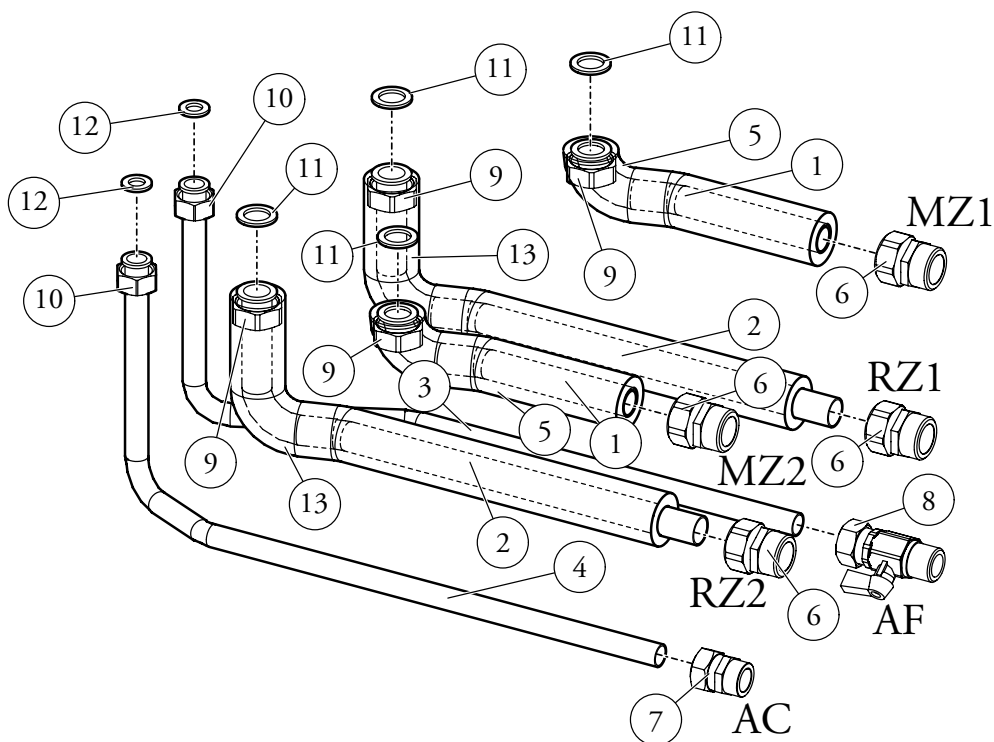
AF - Entrata acqua sanitario 1/2"

MZ1 - Mandata impianto zona 1 3/4"

RZ1 - Ritorno impianto zona 1 3/4"

MZ2 - Mandata impianto zona 2 3/4"

RZ2 - Ritorno impianto zona 2 3/4"



SOLAR CONTAINER COMBO.

Composizione kit		
Rif.	Descrizione	Qtà
1	Tubo allacciamento orizzontale mandata riscaldamento	2
2	Tubo allacciamento orizzontale ritorno riscaldamento	2
3	Tubo allacciamento acqua fredda sanitaria	1
4	Tubo allacciamento acqua calda sanitaria	1
5	Coibentazione tubo corto	2
6	Raccordo G 3/4"	4
7	Raccordo G 1/2"	1
8	Rubinetto sfera G 1/2"	1
9	Dado G 3/4"	4
10	Dado G 1/2"	2
11	Guarnizione 24x16x2	4
12	Guarnizione 18,5x11,5x2	2
13	Coibentazione tubo lungo	2

Legenda:

- AC - Uscita acqua calda sanitario 1/2"*
- AF - Entrata acqua sanitario 1/2"*
- MZ1 - Mandata impianto zona 1 3/4"*
- RZ1 - Ritorno impianto zona 1 3/4"*
- MZ2 - Mandata impianto zona 2 3/4"*
- RZ2 - Ritorno impianto zona 2 3/4"*

