

KIT ALLACCIAMENTO POSTERIORE 1 O 2 ZONE PER TRIO PACK COD. 3.032258

AVVERTENZE GENERALI.

Tutti i prodotti Immergas sono protetti con idoneo imballaggio da trasporto. Il materiale deve essere immagazzinato in ambienti asciutti ed al riparo dalle intemperie.

Il presente foglio istruzioni contiene informazioni tecniche relative all'installazione del kit Immergas. Per quanto concerne le altre tematiche correlate all'installazione del kit stesso (a titolo esemplificativo: sicurezza sui luoghi di lavoro, salvaguardia dell'ambiente, prevenzioni degli infortuni), è necessario rispettare i dettami della normativa vigente ed i principi della buona tecnica. L'installazione o il montaggio improprio dell'apparecchio e/o dei componenti, accessori, kit e dispositivi Immergas potrebbe dare luogo a problematiche non prevedibili a priori nei confronti di persone, animali, cose. Leggere attentamente le istruzioni a corredo del prodotto per una corretta installazione dello stesso. L'installazione e la manutenzione devono essere effettuate in ottemperanza alle normative vigenti, secondo le istruzioni del costruttore e da parte di personale abilitato nonché professionalmente qualificato, intendendo per tale quello avente specifica competenza tecnica nel settore degli impianti, come previsto dalla Legge.

INSTALLAZIONE KIT.

Montare il gruppo allacciamento come rappresentato in figura avendo cura di interporre le guarnizioni.

Attenzione.

I manicotti presenti all'interno del kit sono da utilizzare abbinati unicamente al kit rubinetti di intercettazione; per montare i rubinetti tagliare il tubo nel lato verticale e montare in sequenza i rubinetti di intercettazione e i manicotti (Soluzione 1 Installazione).

A causa di diverse condizioni di installazione i tubi di mandata possono essere installati anche come raffigurato in Fig. 1 "Soluzione 2 Installazione".

Assicurarsi inoltre di interporre sul filetto del manicotto apposito materiale di tenuta quale stoppa o simili.

N.B.: durante l'installazione del filtro a "Y" assicurarsi di interporre apposito materiale di tenuta quale stoppa o simili.

Per evitare la possibilità di infiltrazioni d'acqua nella muratura, sigillare tutti i passaggi tra i tubi di collegamento e il telaio da incasso.

N.B.: ultimato il montaggio procedere con la verifica della prova di tenuta del circuito idraulico.

REAR CONNECTION KIT 1 OR 2 ZONE FOR TRIO PACK CODE 3.032258

GENERAL WARNINGS.

All the products are protected with suitable transport packaging. The material must be stored in dry environments and protected against weathering.

This instruction manual provides technical information for installing the kit. As for the other issues related to kit installation (e.g. safety in the work site, environment protection, injury prevention), it is necessary to comply with the provisions specified in the regulations in force and principles of good technique. Improper installation or assembly of the appliance and/or components, accessories, kit and devices can cause unexpected problems to people, animals and objects. Read the instructions provided with the product carefully to ensure a proper installation of same.

Installation and maintenance must be performed in compliance with the regulations in force, according to the manufacturer's instructions and by authorised professionally qualified staff, intending staff with specific technical skills in the plant sector, as envisioned by the Law.

KIT INSTALLATION.

Assemble the connection unit as shown in the figure, taking care to interpose the gaskets.

Attention.

The sleeves inside the kit must only be used coupled to the shut-off valve kit; to install the valves, cut the pipe on the vertical side and mount the shut-off valves and sleeves in that order (Option 1 Installation).

Due to different installation conditions, the delivery pipes can also be installed as shown in Fig. 1 "Option 2 Installation".

Also make sure to interpose suitable sealing material such as oakum or similar on the sleeve thread.

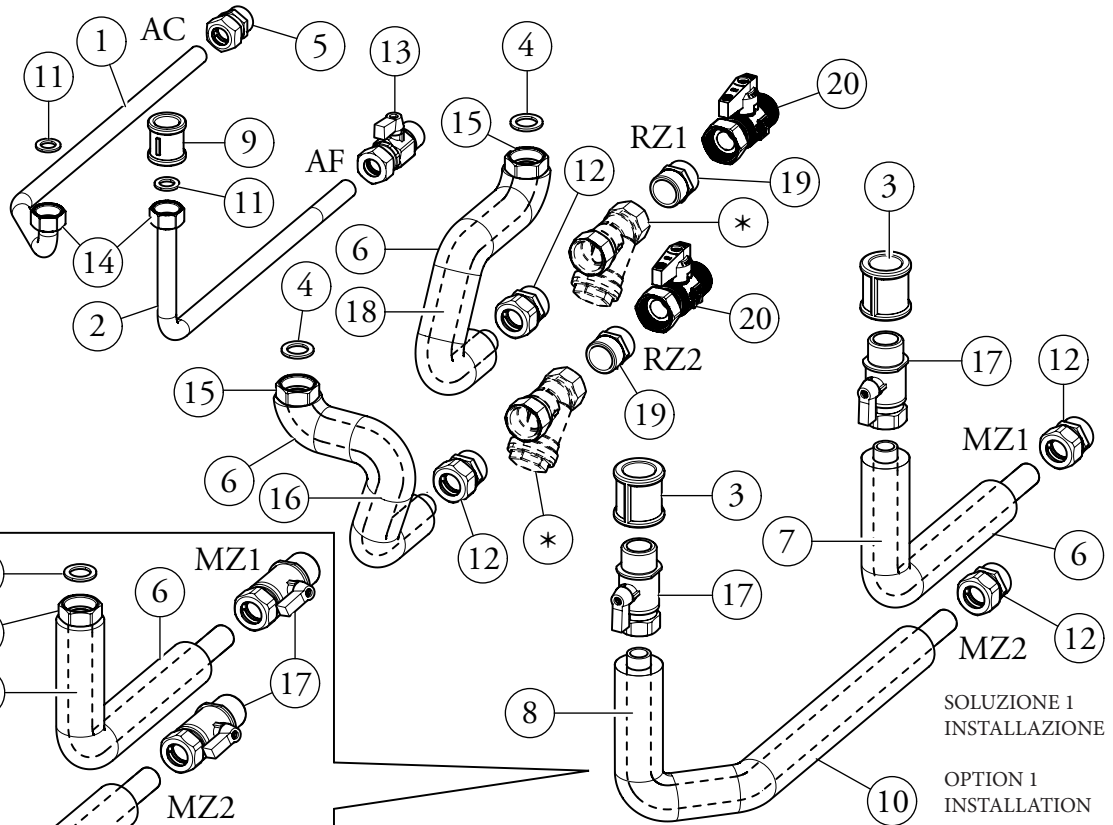
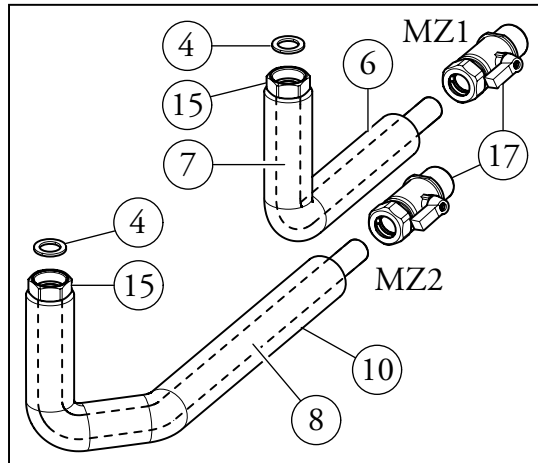
N.B.: when installing the "Y" filter, be sure to interpose a suitable sealing material such as tow or similar.

To prevent water from being able to infiltrate into the masonry, seal all the passages between the connection pipes and recessed frame.

N.B.: when installation is completed, check the hydraulic circuit by performing a leak test.

SOLUZIONE 2
INSTALLAZIONE

OPTION 2
INSTALLATION



SOLUZIONE 1
INSTALLAZIONE

OPTION 1
INSTALLATION

| Composizione kit | | |
|------------------|--|-----|
| Rif. | Descrizione | Qtà |
| 1 | Tubo allacciamento posteriore acqua calda sanitaria | 1 |
| 2 | Tubo allacciamento posteriore acqua fredda sanitaria | 1 |
| 3 | Manicotto G 3/4" F - G 3/4" F | 2 |
| 4 | Guarnizione 24x16x2 | 4 |
| 5 | Raccordo G 1/2" | 1 |
| 6 | Coibentazione tubo corto | 3 |
| 7 | Tubo corto allacciamento posteriore zona 1 | 1 |
| 8 | Tubo lungo allacciamento posteriore zona 2 | 1 |
| 9 | Manicotto G 1/2" F - G 1/2" F | 1 |
| 10 | Coibentazione tubo lungo | 1 |
| 11 | Guarnizione 18,5x11,5x2 | 2 |
| 12 | Raccordo G 3/4" | 4 |
| 13 | Rubinetto sfera G 1/2" | 1 |
| 14 | Dado G 1/2" | 2 |
| 15 | Dado G 3/4" | 4 |
| 16 | Tubo corto allacciamento posteriore zona 2 | 1 |
| 17 | Rubinetto sfera G 3/4" | 2 |
| 18 | Tubo corto allacciamento posteriore zona 1 | 1 |
| 19 | Nipple G 3/4" | 2 |
| 20 | Rubinetto sfera G 3/4" | 2 |
| * | Filtro a "Y" | 2 |

| Kit composition | | |
|-----------------|--|-----|
| Ref. | Description | Qty |
| 1 | Rear domestic hot water connection pipe | 1 |
| 2 | Rear domestic cold water connection pipe | 1 |
| 3 | Sleeve G 3/4" F - G 3/4" F | 2 |
| 4 | Gasket 24x16x2 | 4 |
| 5 | G 1/2" fitting | 1 |
| 6 | Short pipe insulation | 3 |
| 7 | Rear connection short pipe zone 1 | 1 |
| 8 | Rear connection long pipe zone 2 | 1 |
| 9 | Sleeve G 1/2" F - G 1/2" F | 1 |
| 10 | Long pipe insulation | 1 |
| 11 | Gasket 18.5x11.5x2 | 2 |
| 12 | G 3/4" fitting | 4 |
| 13 | G 1/2" ball valve | 1 |
| 14 | G 1/2" nut | 2 |
| 15 | G 3/4" nut | 4 |
| 16 | Rear connection short pipe zone 2 | 1 |
| 17 | G 3/4" ball valve | 2 |
| 18 | Rear connection short pipe zone 1 | 1 |
| 19 | G 3/4" nipple | 2 |
| 20 | G 3/4" ball valve | 2 |
| * | "Y" filter | 2 |

Legenda:

AC - Uscita acqua calda sanitario 1/2"
AF - Entrata acqua sanitario 1/2"
MZ1 - Mandata impianto zona 1 3/4"
RZ1 - Ritorno impianto zona 1 3/4"
MZ2 - Mandata impianto zona 2 3/4"
RZ2 - Ritorno impianto zona 2 3/4"

Key:

AC - 1/2" domestic hot water outlet
AF - 1/2" domestic hot water inlet
MZ1 - Zone 1 3/4" system flow
RZ1 - Zone 1 3/4" system return
MZ2 - Zone 2 3/4" system flow
RZ2 - Zone 2 3/4" system return

Filtro a "Y": non presente in questo Kit ma presente tra gli accessori e viteria del Trio Pack.

"Y" filter: not present in this kit but present among the accessories and screws of the Trio Pack.