

**KIT DISGIUNTORE IDRAULICO**  
**VICTRIX 50-75-90-115**  
**COD. 3.015224**

**AVVERTENZE GENERALI**

*Tutti i prodotti Immergas sono protetti con idoneo imballaggio da trasporto.*

*Il materiale deve essere immagazzinato in ambienti asciutti ed al riparo dalle intemperie.*

*Il presente foglio istruzioni contiene informazioni tecniche relative all'installazione del kit Immergas. Per quanto concerne le altre tematiche correlate all'installazione del kit stesso (a titolo esemplificativo: sicurezza sui luoghi di lavoro, salvaguardia dell'ambiente, prevenzioni degli infortuni), è necessario rispettare i dettami della normativa vigente ed i principi della buona tecnica.*

*L'installazione o il montaggio improprio dell'apparecchio e/o dei componenti, accessori, kit e dispositivi Immergas potrebbe dare luogo a problematiche non prevedibili a priori nei confronti di persone, animali, cose. Leggere attentamente le istruzioni a corredo del prodotto per una corretta installazione dello stesso.*

*L'installazione e la manutenzione devono essere effettuate in ottemperanza alle normative vigenti, secondo le istruzioni del costruttore e da parte di personale abilitato nonché professionalmente qualificato, intendendo per tale quello avente specifica competenza tecnica nel settore degli impianti, come previsto dalla Legge.*

**VICTRIX 50-75-90-115**  
**HYDRAULIC DISJUNCTOR KIT**  
**CODE 3.015224**

**GENERAL WARNINGS**

*All Immergas products are protected with suitable transport packaging. The material must be stored in a dry place protected from the weather. This instruction manual provides technical information for installing the Immergas kit. As for the other issues related to kit installation (e.g. safety in the workplace, environmental protection, accident prevention), it is necessary to comply with the provisions specified in the regulations in force and with the principles of good practice.*

*Improper installation or assembly of the Immergas appliance and/or components, accessories, kits and devices can cause unexpected problems for people, animals and objects. Read the instructions provided with the product carefully to ensure proper installation.*

*Installation and maintenance must be performed in compliance with the regulations in force, according to the manufacturer's instructions and by professionally qualified staff, meaning staff with specific technical skills in the plant sector, as envisioned by the law.*

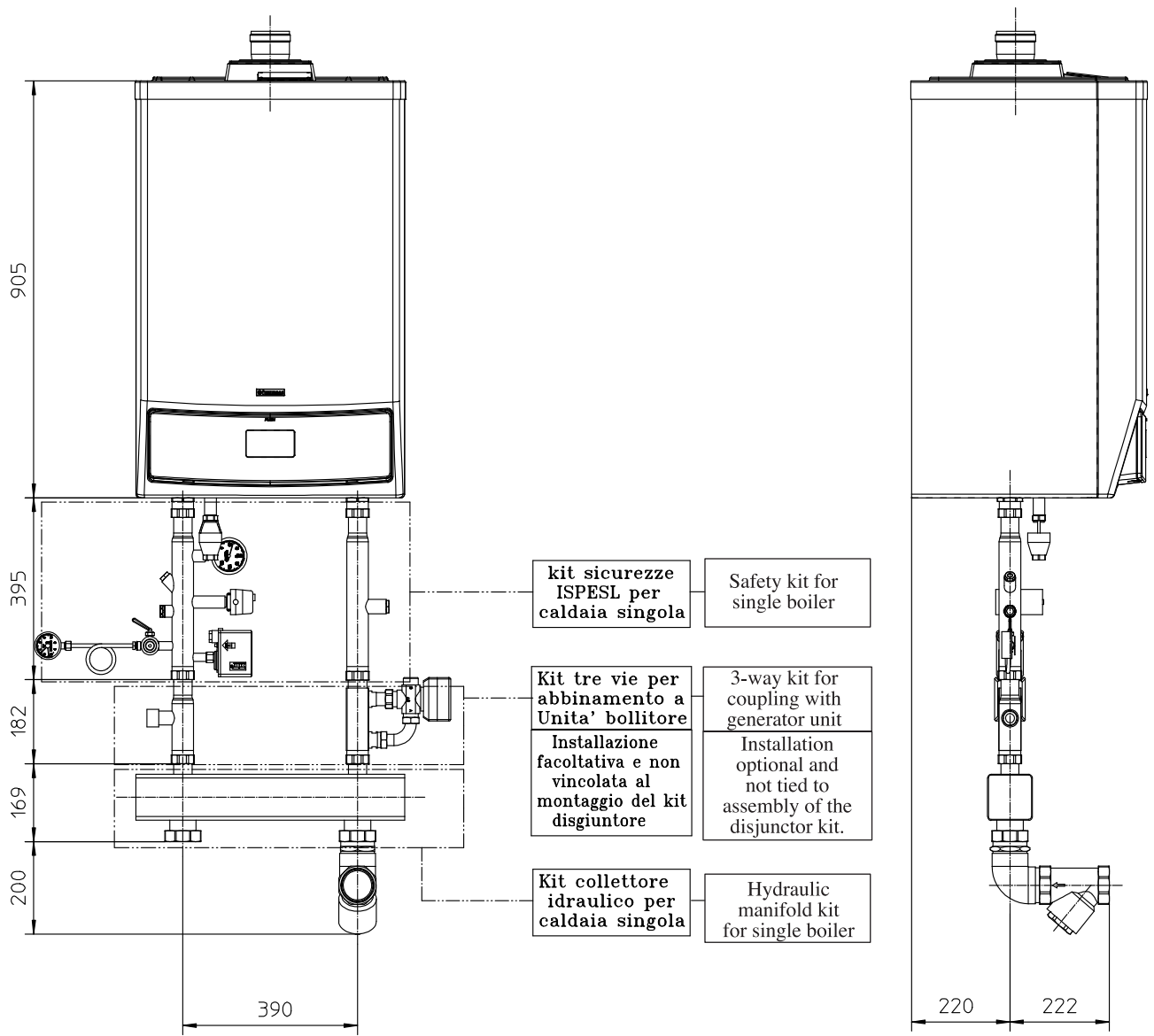
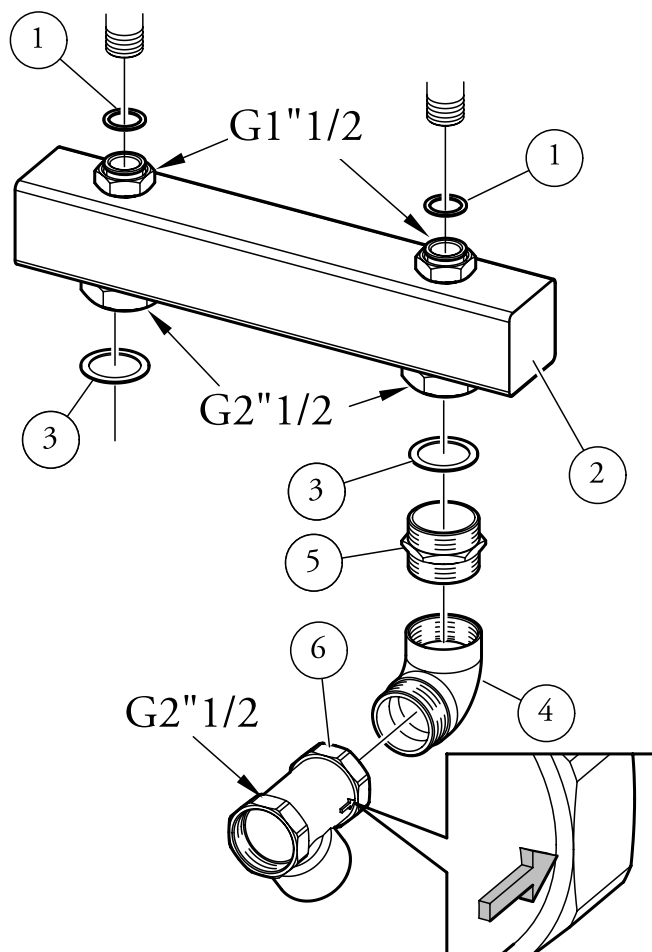


Fig.1



**Legenda:**

- 1 - Guarnizione
- 2 - Disgiuntore Idraulico
- 3 - Guarnizione
- 4 - Raccordo a 90°
- 5 - Nipplo 2" 1/2 M-M
- 6 - Filtro in ottone raccolta fanghi

**Key:**

- 1 - Seal
- 2 - Hydraulic disjunctor
- 3 - Seal
- 4 - 90° connection
- 5 - Nipple 2" 1/2 M-M
- 6 - Brass sludge filter

Fig. 2

**Montaggio Kit.**

Connettere il disgiuntore idraulico (2) alla caldaia come da figura 2 assicurandosi di interporre le guarnizioni (1) e (3).

Collegare al disgiuntore (2) in sequenza il nipplo (5) il raccordo a 90° (4), e il filtro raccolta fanghi (6) assicurandosi di interporre sul filetto di collegamento apposito materiale di tenuta quale stoppa o simili.

**Attenzione:** Durante il montaggio del filtro raccolta fanghi (6) assicurarsi che la freccia riportata sul corpo dello stesso sia rivolta verso il raccordo 90° (4) e che la parte inclinata deve essere orientata verso il basso come indicato in figura 2.

**Attenzione:** La caldaia ha un grado di isolamento elettrico IPX5D e può essere installata anche all'esterno senza bisogno di protezioni aggiuntive, è opportuno comunque se installati all'esterno coibentare le relative tubazioni e proteggere dagli agenti atmosferici il kit.

**Nota:** Per il corretto funzionamento del filtro è necessario periodicamente eseguirne la pulizia svitando il tappo di scarico posizionato sullo stesso.

**Kit assembly.**

Connect the hydraulic disjunctor (2) to the boiler as shown in fig. 2, making sure to interpose seals (1) and (3).

Connect the 90° connection (4), nipple (5) and sludge filter (6) in sequence to the disjunctor (2), making sure to interpose special sealing material (tow or similar) on the connection thread.

**Important:** When fitting the sludge filter (6), make sure the arrow on the filter body is pointing upwards and that the inclined part is facing downwards as shown in fig. 2.

**Important:** The boiler has IPX5D electrical insulation rating and can also be installed outside without requiring additional protection; however, if installed outside it is advisable to insulate the relative piping and protect the kit from atmospheric agents.

**N.B.:** For correct filter operation it must be periodically cleaned by unscrewing the drain plug located on it.

Key:

- 1 - Generator
- 2 - Thermometer well
- 3 - Sensor for gas on/off valve bulb
- 4 - Manometer cock
- 5 - Thermometer
- 6 - Manual reset thermostat
- 7 - Manual reset pressure switch
- 8 - Connection for expansion tank
- 9 - Expansion tank
- 10 - Mixer/hydraulic disjunctur
- 11 - Temperature sensor zone 1,2,3
- 12 - External generator unit
- 13 - Generator unit temperature sensor
- 14 - Gas on/off valve
- 15 - External sensor
- 16 - Modulating room thermostat
- 17 - Zone manager
- 18 - Zone and cascade regulator
- 19 - Brass sludge filter
- 20 - Water hammer reducing loop
- 21 - Manometer

Legenda:

- 1 - Generatore
- 2 - Pozzetto portatermometro
- 3 - Sonda per bulbo valvola intercettazione combustibile
- 4 - Rubinetto portamanometro omologato ISPESL
- 5 - Termometro omologato ISPESL
- 6 - Termostato riarmo manuale omologato ISPESL
- 7 - Pressostato riarmo manuale omologato ISPESL
- 8 - Attacco per vaso espansione
- 9 - Vaso espansione
- 10 - Disgiuntore idraulico/miscelatore
- 11 - Sonda temperatura zona 1,2,3
- 12 - Unità bollitore esterna
- 13 - Sonda temperatura Unità bollitore
- 14 - Valvola intercettazione combustibile
- 15 - Sonda esterna
- 16 - Termostato ambiente modulante
- 17 - Gestore di zona
- 18 - Regolatore di cascata e zone
- 19 - Filtro in ottone raccolta fanghi
- 20 - Riccio ammortizzatore
- 21 - Manometro omologato ISPESL

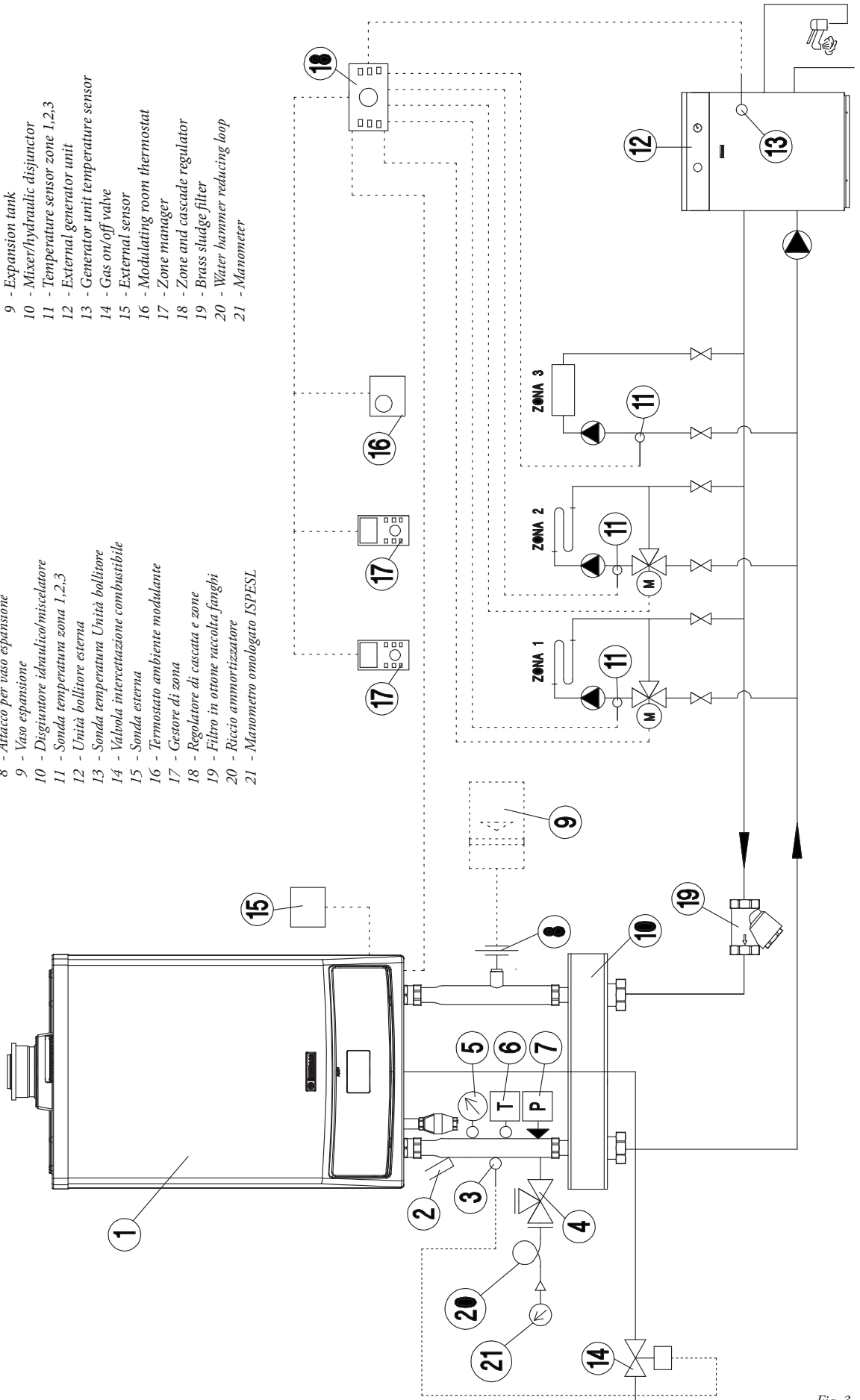


Fig. 3