

Avvertenze generali.

Tutti i prodotti sono protetti con idoneo imballaggio da trasporto. Il materiale deve essere immagazzinato in ambienti asciutti ed al riparo dalle intemperie.

Il presente foglio istruzioni contiene informazioni tecniche relative all'installazione del kit. Per quanto concerne le altre tematiche correlate all'installazione del kit stesso (a titolo esemplificativo: sicurezza sui luoghi di lavoro, salvaguardia dell'ambiente, prevenzioni degli infortuni), è necessario rispettare i dettami della normativa vigente ed i principi della buona tecnica.

L'installazione o il montaggio improprio dell'apparecchio e/o dei componenti, accessori, kit e dispositivi potrebbe dare luogo a problematiche non prevedibili a priori nei confronti di persone, animali, cose. Leggere attentamente le istruzioni a corredo del prodotto per una corretta installazione dello stesso.

L'installazione e la manutenzione devono essere effettuate in ottemperanza alle normative vigenti, secondo le istruzioni del costruttore e da parte di personale abilitato nonché professionalmente qualificato, intendendo per tale quello avente specifica competenza tecnica nel settore degli impianti, come previsto dalla Legge.

Descrizione.

Per effettuare il collegamento e l'installazione del kit ricircolo sull'unità bollitore occorre procedere nel seguente modo (fig. 1):

- Togliere tensione all'apparecchio disalimentando l'interruttore a monte della caldaia.
- Svuotare parzialmente il contenuto di acqua presente nell'unità bollitore agendo sul rubinetto di svuotamento.

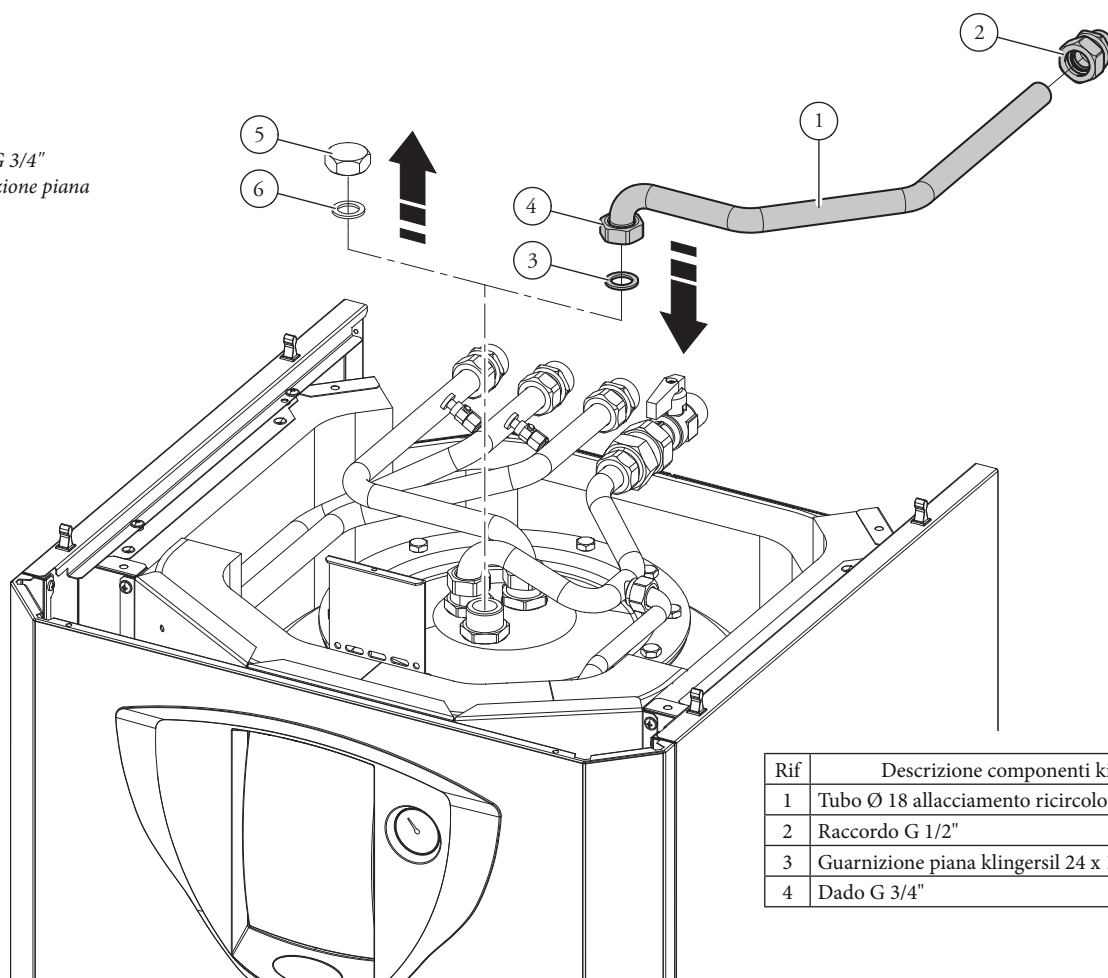
Per effettuare questa operazione chiudere il rubinetto di entrata acqua fredda dell'unità bollitore e aprire un qualsiasi rubinetto dell'acqua calda dell'impianto sanitario per permettere l'entrata dell'aria nel boiler.

- Smontare il mantello superiore dell'unità bollitore (vedi libretto istruzioni dell'unità bollitore).
- Smontare la lamiera superiore di fissaggio pannello coibentante.
- Sollevare il pannello coibentante.
- Smontare il tappo da 3/4" (5) con relativa guarnizione (6) dal raccordo sonda situato sulla flangia superiore dell'unità bollitore.
- Collegare il tubo ricircolo (1) provvisto di dado (4) al raccordo sonda dell'unità bollitore interponendo la guarnizione piana (3) presente nel kit.
- Collegare il tubo ricircolo (1) all'impianto di ricircolo sanitario tramite il raccordo a tenuta radiale da 1/2" (2) in dotazione nel kit.
- Accertarsi di avere chiuso il rubinetto di svuotamento boiler e chiudere il rubinetto dell'acqua calda dell'impianto sanitario precedentemente aperto.
- Riaprire l'ingresso dell'acqua fredda sanitaria chiuso precedentemente.
- Rimontare il pannello coibentante;
- Rimontare la lamiera superiore di fissaggio pannello coibentante;
- Rimontare il mantello superiore dell'unità bollitore;
- Ridare tensione alla caldaia.

Legenda:

5 - tappo G 3/4"

6 - guarnizione piana



Rif	Descrizione componenti kit	Qtà
1	Tubo Ø 18 allacciamento ricircolo	1
2	Raccordo G 1/2"	1
3	Guarnizione piana klingersil 24 x 16 x 2	1
4	Dado G 3/4"	1

Fig. 1