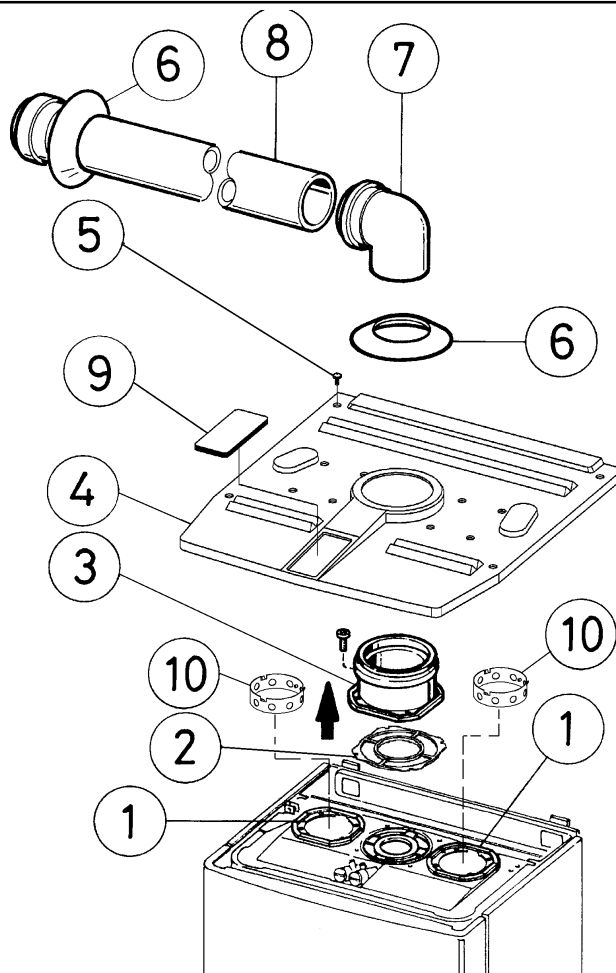


## KIT INSTALLAZIONE ALL'ESTERNO IN LUOGO PARZIALMENTE PROTETTO PER CALDAIA EOLO EXTRA E EXTRA MINI

COD. 3.011279



### Legenda

- 1 - Tappo chiusura camera stagna
- 2 - O.R.
- 3 - Flangia Ø 80 di scarico
- 5 - Viti fissaggio coperchio
- 6 - Rosone
- 7 - Curva 90°
- 8 - Tubo Ø 80 di scarico

### Venduto a parte

- 4 - Coperchio termoformato
- 9 - Coperchio ispezione per prova fumi
- 10- Diaframma aspirazione (Extra Mini)

### Montaggio kit copertura.

Questo particolare terminale consente lo scarico dei fumi in canna fumaria, oppure se abbinato a un apposito terminale Ø 80 che l'Immergas fornisce su richiesta, direttamente all'esterno dell'abitazione.

Per una corretta installazione seguire attentamente le istruzioni qui riportate:

Posizionare il diaframma Ø 46 (per Eolo Extra) o Ø45 (per Extra Mini) sul tubo ventilatore prima del condotto di scarico (vedi libretto istruzione alla voce installazione diaframma).

Smontare dai fori laterali rispetto a quello centrale le due flangie piatte (1) e le guarnizioni presenti (quest'ultime solo su Eolo Extra).

Al suo posto inserire premendo fino ad avvenuto incastro delle tre alette il diaframma aspirazione (10) (Il diaframma di aspirazione va utilizzato solo per la serie Extra Mini).

Installare la flangia Ø 80 di scarico (3) sul foro centrale della caldaia interponendo gli O.R. (2) e serrare con le viti presenti nel kit.

Installare la copertura superiore (4) fissandola con le viti (5) autofilettanti presenti nel kit.

Innestare la curva 90° Ø 80 (7) con lato maschio (liscio), nel lato femmina (con guarnizioni a labbro) della flangia Ø 80 (3) sino a portarlo in battuta, accertandosi di avere già inserito il relativo rosone (6).

Innestare il tubo di scarico (8) con lato maschio (liscio), nel lato femmina (con guarnizioni a labbro) della curva 90° Ø 80 (7) sino a portarlo in battuta, accertandosi di avere già inserito il relativo rosone (6), in questo modo si otterrà la tenuta e la giunzione degli elementi che compongono il kit.

### Giunzione ad innesto di tubi prolunghe.

Per installare eventuali prolunghe ad innesto con gli altri elementi della fumisteria, occorre operare come segue:

Innestare il tubo o il gomito con lato maschio (liscio) nel lato femmina (con guarnizioni a labbro) dell'elemento precedentemente installato sino a portarlo in battuta, in questo modo si otterrà la tenuta e la giunzione degli elementi correttamente.

**N.B.** Per accedere ai pozzetti nel caso dell'analisi fumi sfilare il coperchio (9).