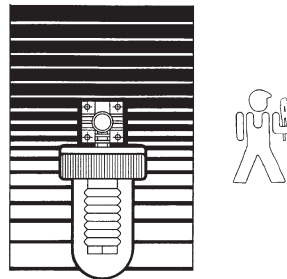


IMMERGAS

MANUALE DI ISTRUZIONI KIT DOSATORE POLIFOSFATI

VICTRIX INTRA 26 KW COD. 3.017328

- PRINCIPIO DI FUNZIONAMENTO
- MANUTENZIONE
- INSTALLAZIONE
- CONDUZIONE



AVVERTENZE GENERALI

Per evitare errori, le istruzioni per l'uso e l'installazione vanno sempre tenute a portata di mano, vanno lette completamente prima di eseguire lavori sull'apparecchio e vanno seguite con attenzione.

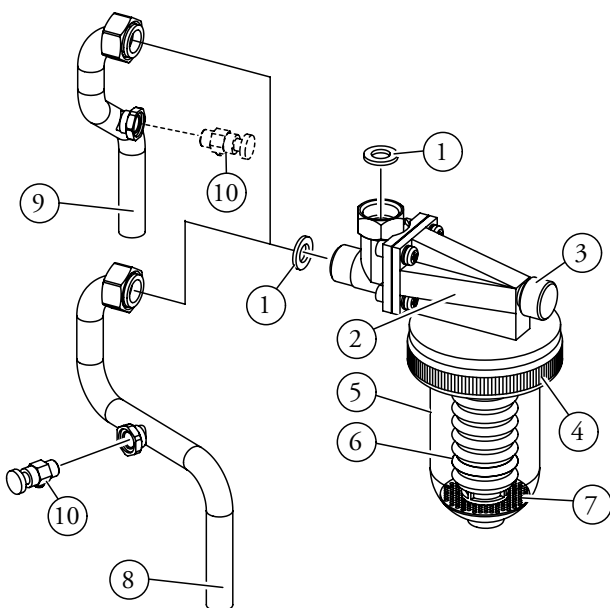
I nostri fogli informativi e prospetti consigliano nel migliore dei modi la sequenza d'installazione; il loro contenuto non costituisce tuttavia vincolo giuridico.

Lasciare copia del presente manuale di istruzioni accanto all'apparecchio.

Il dosatore proporzionale di polifosfati in polvere Cillit-55 IG dosa i polifosfati in modo proporzionale alla quantità d'acqua utilizzata, impedendo la formazione di incrostazioni calcaree e mantenendo nel tempo le originali condizioni di scambio termico e produzione di acqua calda sanitaria.

Il dosatore non deve essere installato in luoghi dove la temperatura scende sotto i 0°C.

COMPONENTI PRINCIPALI DOSATORE



Legenda:

- | | |
|-----------------------|---|
| 1 - Guarnizione | 7 - Dischetto solubilizzatore |
| 2 - Testata | 8 - Tubo allacciamento acqua fredda versione anteriore |
| 3 - Vite di scarico | 9 - Tubo allacciamento acqua fredda versione posteriore |
| 4 - Ghiera per coppa | 10 - Rubinetto svuotamento sanitario |
| 5 - Coppa trasparente | |
| 6 - Soffietto | |

MONTAGGIO DELLA TUBAZIONE E DEL RACCORDO DI ALLACCIAMENTO SULLA TESTATA DEL DOSATORE DI POLIFOSFATI

Premontare senza serrare con forza il tubo (8) per l'uscita anteriore o il tubo (9) per l'uscita posteriore a seconda delle proprie esigenze alla testata (2). Assicurarsi di interporre le guarnizioni (1) presenti nel kit durante il fissaggio dei componenti descritti precedentemente (vedi figura a fianco) inoltre montare sul tubo prescelto il rubinetto svuotamento sanitario (10) avendo cura di fissarlo con del sigillante a tenuta.

DATI TECNICI

Temperatura max. acqua = 30°C

Temperatura max. ambiente = 40°C

Portata nominale = 1,5 m³/h

Perdita di carico alla portata nominale = 0,29 bar

Autonomia = 40 m³ (circa)

Carica Cillit = 140 g.

IMPIEGO

Il dosatore di polifosfati si impiega per aggiungere all'acqua quantità minime di Cillit-55 IG.

Il Cillit-55 IG, composto da sali minerali, impedisce la formazione di incrostazioni calcaree, mantenendo nel tempo le originali condizioni di scambio termico e produzione di acqua calda sanitaria.

CONTROLLI E GESTIONE

Controllare attraverso la coppa trasparente la carica del prodotto: quando la coppa è vuota ricaricare come più avanti indicato (vedi caricamento dosatore). Se l'apparecchio non consuma prodotto, chiamare un tecnico abilitato (ad esempio il Servizio Assistenza Tecnica Immergas) per i necessari controlli dato che in questo caso il dosatore non sta funzionando. Per le ricariche utilizzare esclusivamente Cillit-55 IG.

L'utilizzo di prodotti diversi, oltre a far decadere la garanzia, può causare al dosatore gravi danni.

EVENTUALI INCONVENIENTI E LORO CAUSE

N.B.: gli interventi di manutenzione devono essere effettuati da un tecnico abilitato (ad esempio il Servizio Assistenza Tecnica Immergas).

Possibile difetto: L'APPARECCHIO NON DOSA

- | | |
|------------------|--|
| Possibile causa: | Valvole di intercettazione chiuse |
| Rimedio: | Aprire le valvole |
| Possibile causa: | Carica non sufficientemente indurita |
| Rimedio: | Rifare la carica rispettando le istruzioni |
| Possibile causa: | Ugelli di ingresso e/o uscita occlusi |
| Rimedio: | Pulire gli ugelli |

INSTALLAZIONE DOSATORE POLIFOSFATI

Togliere tensione alla caldaia e chiudere a monte l'ingresso dell'acqua fredda sanitaria agendo sul rubinetto (1), aprire un qualsiasi rubinetto dell'acqua sanitaria e il rubinetto svuotamento sanitario (2) per permettere lo scarico della pressione nel circuito dell'acqua sanitaria.

Smontare il tubo di ingresso acqua fredda presente sulla caldaia e montare al suo posto il tubo (3) del gruppo dosatore (4) premontato precedentemente senza serrare i dadi.

Collegare il gruppo (4) alla caldaia interponendo la guarnizione presente nel kit.

Ultimato il montaggio serrare a fondo i dadi.

A questo punto la ghiera e la coppa del dosatore di polifosfati (4), devono risultare accessibili dal fondo, in modo tale da poter effettuare le ricariche di Cillit-55 IG.

Richiudere il rubinetto dell'acqua sanitaria aperto in precedenza e verificare che il rubinetto svuotamento sanitario (2) sia chiuso.

Riaprire l'ingresso dell'acqua fredda sanitaria (1).

Ridare tensione alla caldaia.

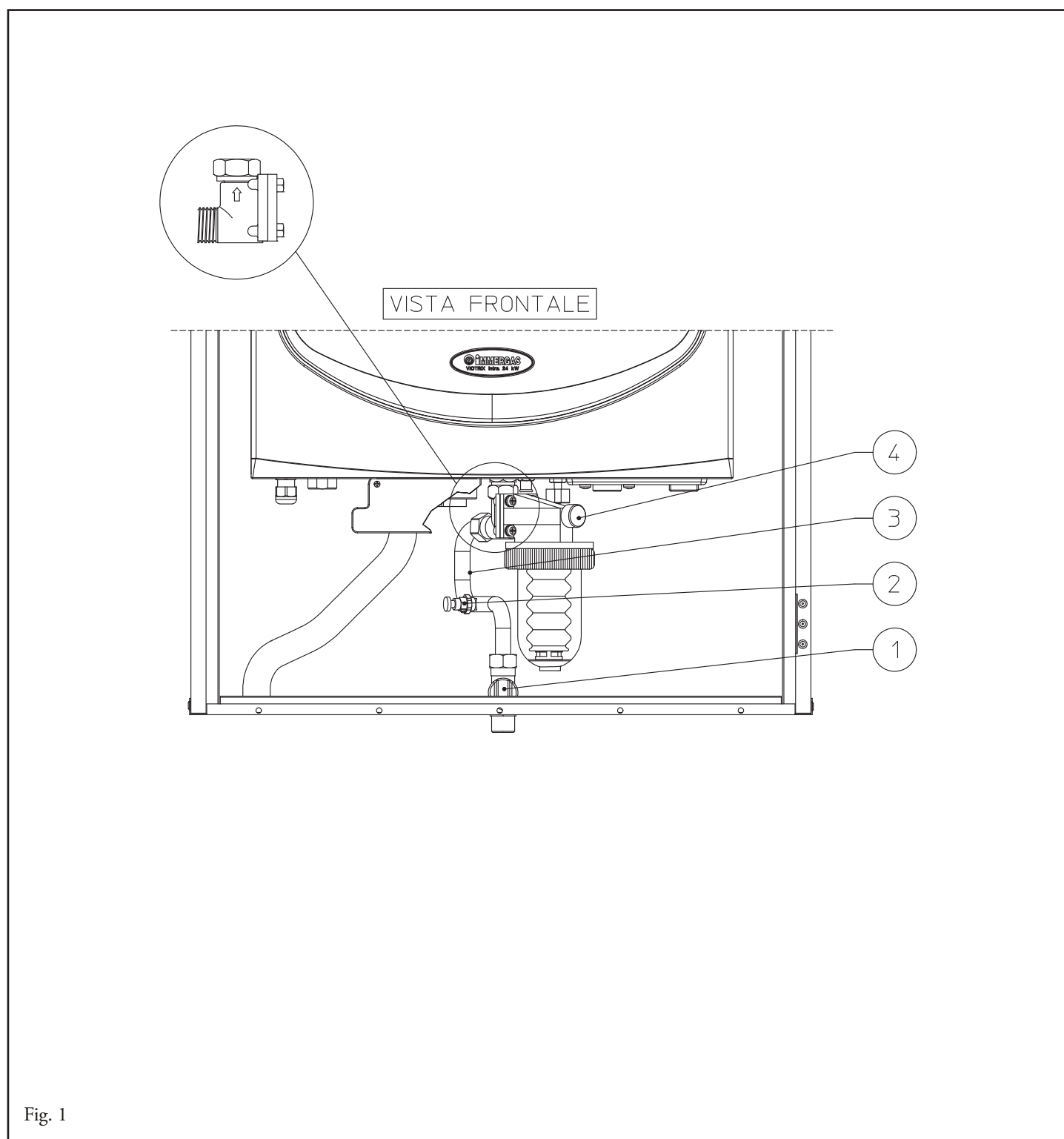


Fig. 1

CARICAMENTO DOSATORE POLIFOSFATI CON DISCHETTO SOLUBILIZZATORE

Chiudere la valvola di intercettazione acqua fredda (1) vedi pagina precedente. Aprire un rubinetto di acqua calda più vicino per togliere pressione all'interno del circuito acqua sanitaria e svitare la coppa (fig. 2).

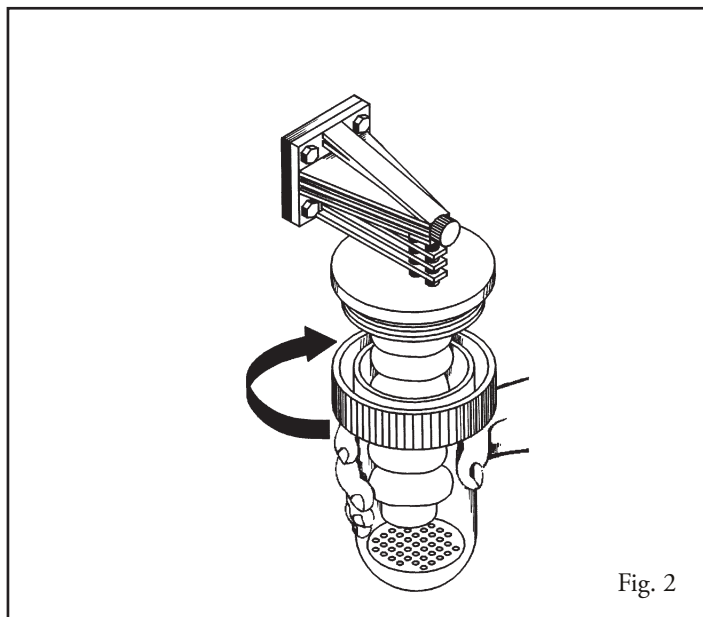


Fig. 2

Togliere il disco solubilizzatore, lavare la coppa e fare defluire l'acqua dal soffiante comprimendolo (fig. 3).

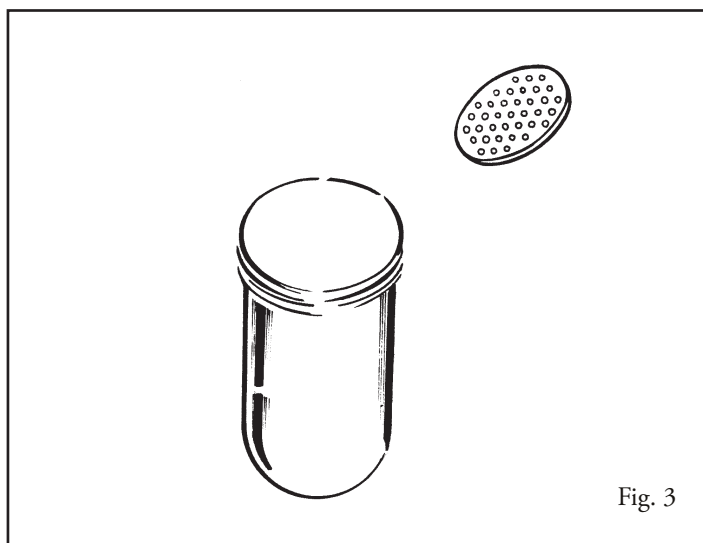


Fig. 3

Tagliare la sigillatura della busta contenente il Cillit-55 IG (fig. 4).

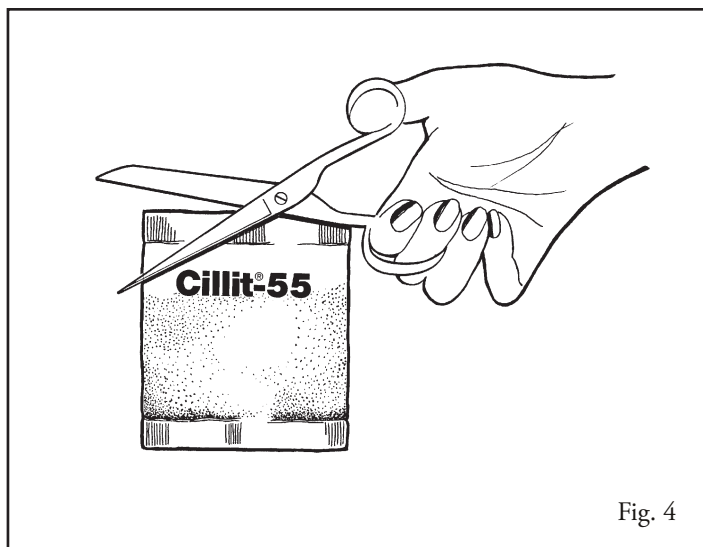


Fig. 4

Importantissimo:

Impiegare esclusivamente il prodotto originale Cillit-55 IG idoneo per acque di durezza media o elevata che garantiscono caratteristiche alimentari come previsto dal Decreto del Ministero della Sanità n° 443 del 21/12/1990. Usare esclusivamente prodotti originali essendo di eccezionale qualità e giusti nel peso. **Il disco solubilizzatore economizzatore per dosatori Immuno tipo 150 elimina la necessità di impastare con acqua il prodotto nella coppa mentre si ricarica l'apparecchio. (In ogni caso è sempre consigliato l'impasto con acqua, come indicato per il caricamento senza disco solubilizzatore, questo garantisce un miglior risultato in termini di durata del prodotto nel tempo).** Questa comodità e semplicità di ricarica è il risultato dell'effetto idrodifusore del solubilizzatore e della speciale formulazione del prodotto Cillit-55 IG. Per ricaricare i dosatori equipaggiati del disco solubilizzatore economizzatore procedere come indicato nella figure.

Versare nella coppa la carica completa di Cillit-55 IG in polvere, idoneo per acque di durezza media.

Se si usano confezioni da 1 Kg, versare il Cillit-55 IG fino al segno di livello massimo indicato sulla coppa (fig. 5).

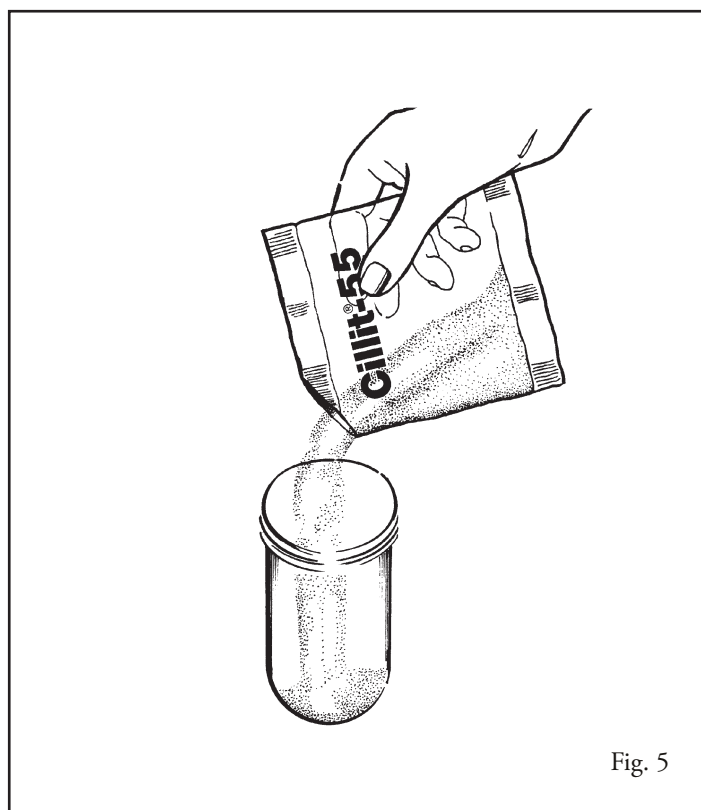


Fig. 5

Spianare la superficie e posare sopra la polvere il disco solubilizzatore brevettato (fig. 6).

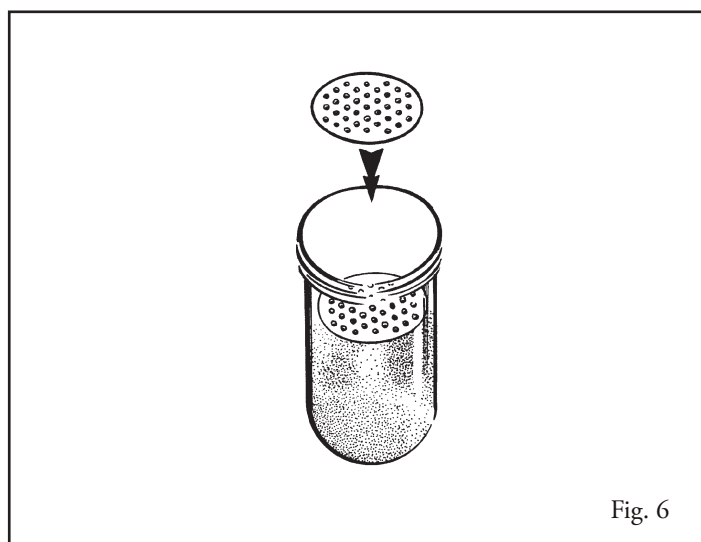


Fig. 6

Riavvitare la coppa nella testata e stringerla (fig. 7).

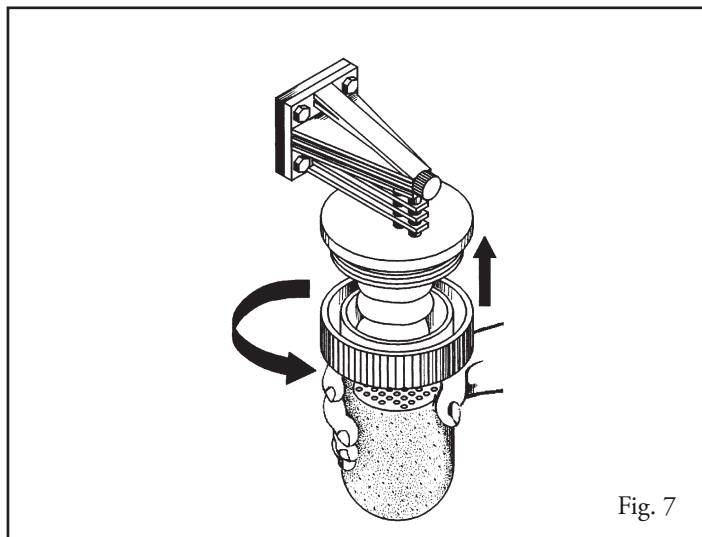


Fig. 7

Aprire lentamente la valvola di intercettazione vedi pagina precedente e quando la coppa è piena di acqua chiudere il rubinetto dell'acqua calda precedentemente aperto, il dosatore è pronto per un nuovo ciclo (fig. 8).

Non disponendo del disco solubilizzatore è sufficiente farne richiesta al servizio assistenza autorizzato IMMERGAS.

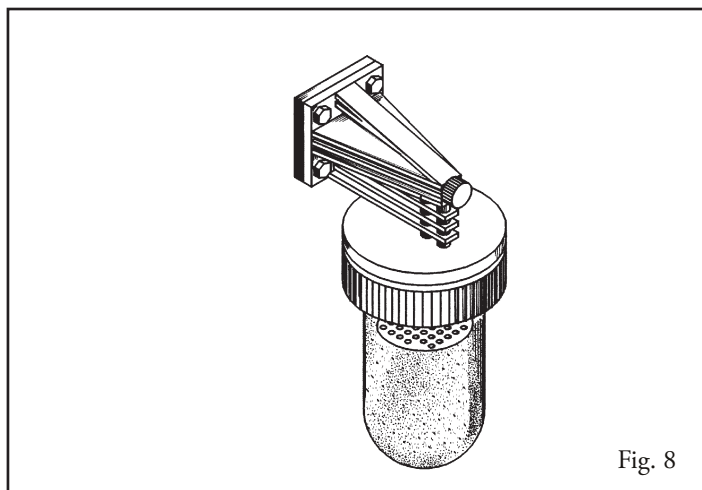


Fig. 8

CARICAMENTO DOSATORE POLIFOSFATI SENZA DISCHETTO SOLUBILIZZATORE

Chiudere la valvola di intercettazione acqua fredda vedi pagina precedente.

Aprire un rubinetto di acqua calda nel lavandino più vicino per togliere pressione all'interno del circuito acqua sanitaria e svitare la coppa.

Pulire e lavare molto bene la coppa ed il soffietto.

Versare il prodotto Cillit-55 IG nella coppa e aggiungere acqua in piccole quantità mischiando il contenuto fino ad ottenere un impasto di media consistenza. (**N.B.:** prestare molta attenzione a non eccedere con l'acqua, ciò provocherebbe un impasto troppo molle e un elevato aumento del tempo di indurimento del prodotto).

Fare attenzione di non superare il livello massimo indicato, quindi spianare la superficie.

L'intero impasto va lasciato riposare per almeno 10 minuti circa, cioè fino a quando indurisce.

Riavvitare la coppa nella testata e stringerla, aprire la valvola di intercettazione e chiudere il rubinetto acqua calda del lavandino precedentemente aperto.

Il dosatore di polifosfati è pronto per un altro ciclo.