

L'installazione e la manutenzione devono essere effettuate in ottemperanza alle normative vigenti, secondo le istruzioni del costruttore e da parte di personale abilitato nonché professionalmente qualificato, intendendo per tale quello avente specifica competenza tecnica nel settore degli impianti, come previsto dalla Legge.

Rif	Descrizione componenti kit	Qtà
1	Tubo Ø 18 allacciamento ricircolo	1
2	Raccordo G 1/2"	1
3	Guarnizione piana klingersil 24 x 16 x 2	1
4	Tappo ottone G 1/2"	1
5	Valvola ritegno	1
6	Nipple G 1/2" M-M	1
7	Tubo Ø 14 allacc. ricircolo UB 200 Solar	1
8	Guarnizione piana klingersil 18 x 10 x 2	3

Descrizione.

Per effettuare il collegamento e l'installazione del kit ricircolo sull'unità bollitore occorre procedere nel seguente modo:

- Togliere tensione all'apparecchio disalimentando l'interruttore a monte della caldaia.
- Svuotare parzialmente il contenuto di acqua presente nell'unità bollitore agendo sul rubinetto di svuotamento.

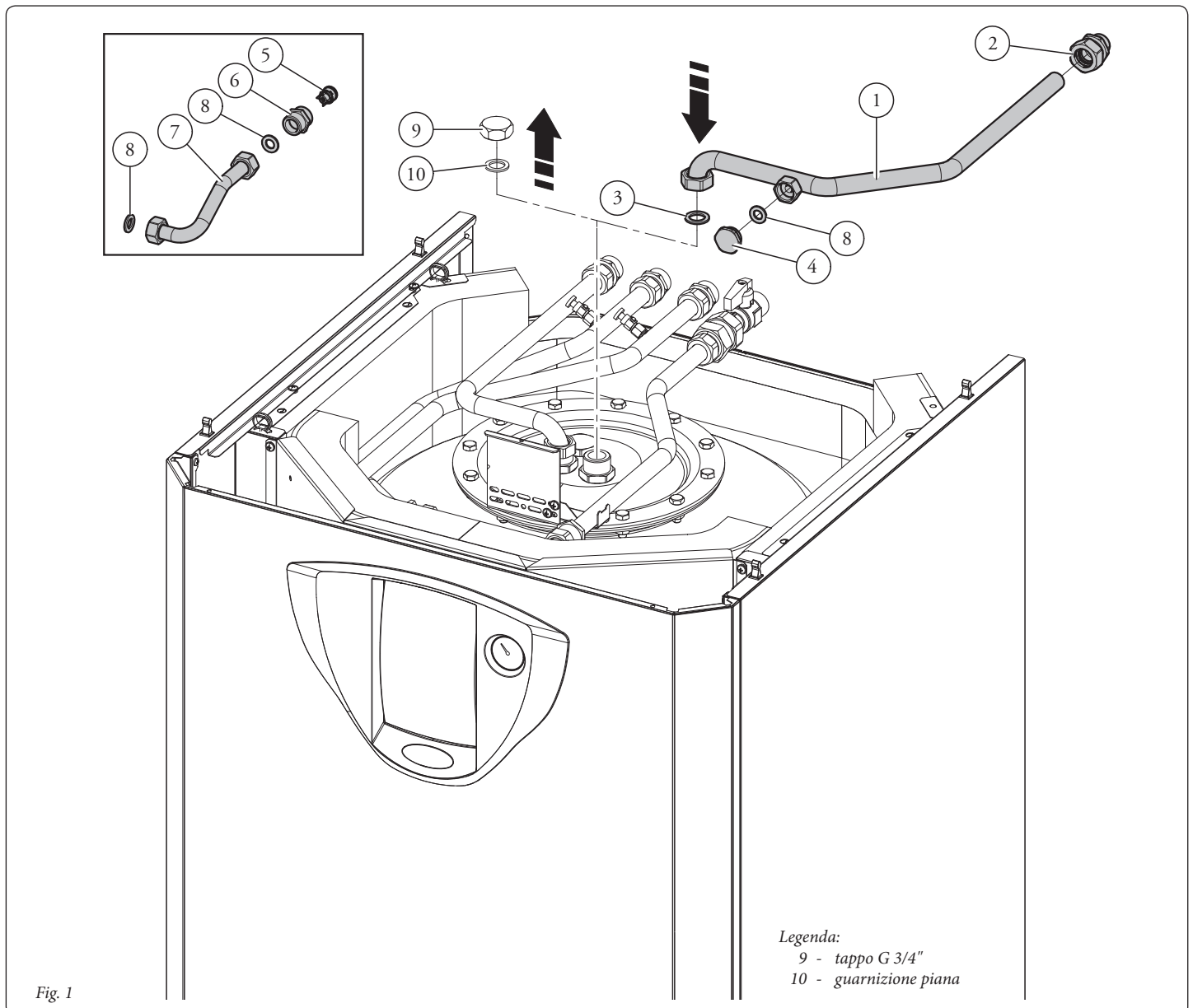
Per effettuare questa operazione chiudere il rubinetto di entrata acqua fredda dell'unità bollitore e aprire un qualsiasi rubinetto dell'acqua calda dell'impianto sanitario per permettere l'entrata dell'aria nel boiler.

- Smontare il mantello superiore dell'unità bollitore (vedi libretto istruzioni dell'unità bollitore).
- Smontare la lamiera superiore di fissaggio pannello coibentante.
- Sollevare il pannello coibentante.

Montaggio UB Inox 200-2 (fig. 1).

- Smontare il tappo da 3/4" (9) con relativa guarnizione (10) dal raccordo sonda situato sulla flangia superiore dell'unità bollitore.
- Collegare il tubo ricircolo (1) provvisto di dado al raccordo sonda dell'unità bollitore interponendo la guarnizione piana (3) presente nel kit.
- Avvitare il tappo (4) sul tubo (1) assicurandosi di interporre la guarnizione piana (8).
- Collegare il tubo ricircolo (1) all'impianto di ricircolo sanitario tramite il raccordo a tenuta radiale da 1/2" (2) in dotazione nel kit.

N.B.: i componenti (fig. 1 pos. 5, 6, 7 e 8) in questa installazione non vengono utilizzati.



Legenda:
9 - tappo G 3/4"
10 - guarnizione piana

Fig. 1

Montaggio UB Inox 200-2 Solar (fig. 2).

- Smontare il tappo da 3/4" (9) con relativa guarnizione (10) dal raccordo sonda situato sulla flangia superiore dell'unità bollitore.
- Smontare il tappo da 1/2" (11) con relativa guarnizione (12).
- Collegare il tubo ricircolo (1) provvisto di dado al raccordo sonda dell'unità bollitore interponendo la guarnizione piana (3) presente nel kit.
- Avvitare il nipples (6) sul tubo (1) interponendo la valvola di ritegno (5). Collegare il tubo ricircolo solare (7) al nipples (6). Assicurarsi di interporre le guarnizioni piane (8) presenti nel kit.

- Collegare il tubo ricircolo solare (7) provvisto di dado all'apposito raccordo interponendo la guarnizione piana (8) presente nel kit.
- Collegare il tubo ricircolo (1) all'impianto di ricircolo sanitario tramite il raccordo a tenuta radiale da 1/2" (2) in dotazione nel kit.

N.B.: il componente (fig. 2 pos. 4) in questa installazione non viene utilizzato.

Attenzione: per un buon funzionamento del ricircolo sanitario è consigliata l'installazione di: una valvola miscelatrice (impianti con integrazione solare), valvole unidirezionali e un circolatore seguendo gli schemi riportati in figura 3 secondo le proprie esigenze impiantistiche. **Gli schemi idraulici rappresentati di seguito sono a titolo esemplificativo, i componenti descritti**

(Rif 1 ÷ 3 fig. 3) non sono forniti con questo kit optional ma sono da acquistare separatamente.

- Accertarsi di avere chiuso il rubinetto di svuotamento boiler e chiudere il rubinetto dell'acqua calda dell'impianto sanitario precedentemente aperto.
- Riaprire l'ingresso dell'acqua fredda sanitaria chiuso precedentemente.
- Rimontare il pannello coibentante;
- Rimontare la lamiera superiore di fissaggio pannello coibentante;
- Rimontare il mantello superiore dell'unità bollitore;
- Ridare tensione alla caldaia.

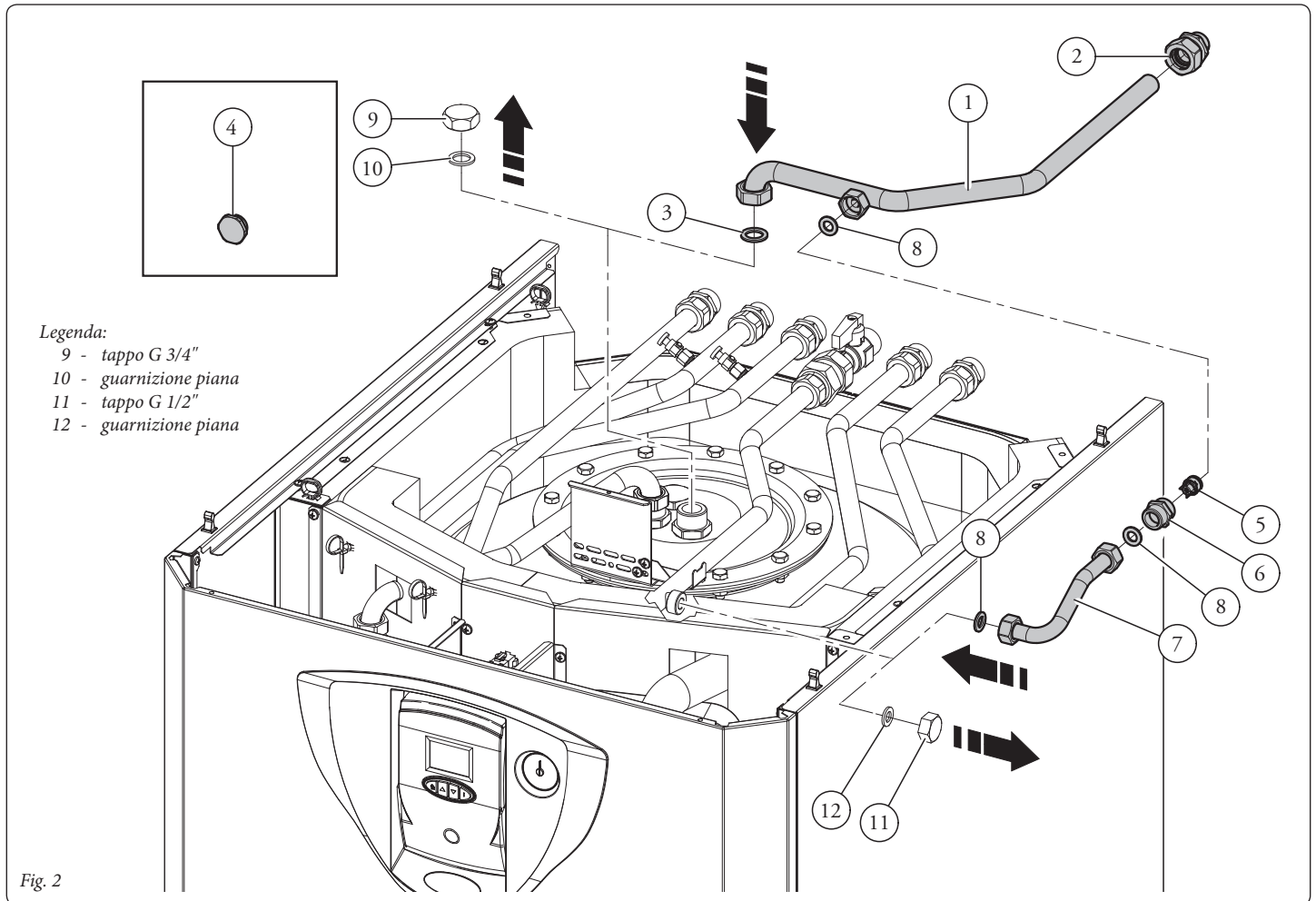
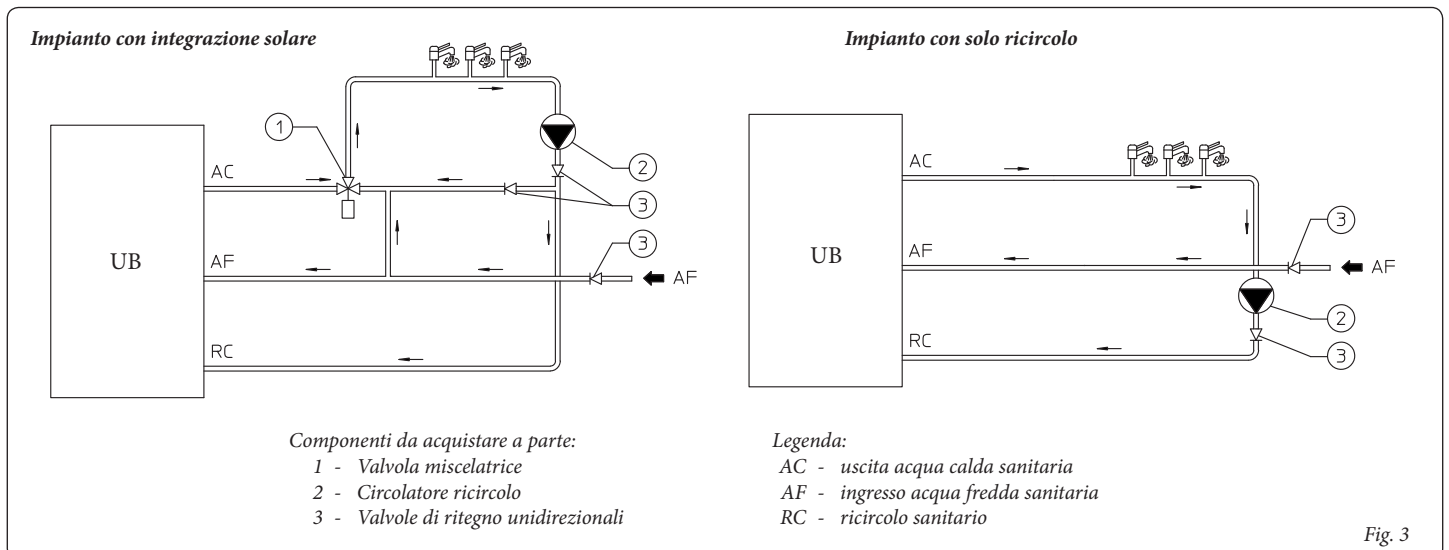


Fig. 2



Componenti da acquistare a parte:

- 1 - Valvola miscelatrice
- 2 - Circolatore ricircolo
- 3 - Valvole di ritegno unidirezionali

Legenda:

- AC - uscita acqua calda sanitaria
- AF - ingresso acqua fredda sanitaria
- RC - ricircolo sanitario

Fig. 3