

IT

**KIT ALLACCIAMENTO ORIZZONTALE 1 O 2
ZONE GAUDIUM SOLAR V2, TRIO V2, BASIC
MAGIS PRO E SOLAR CONTAINER COMBO****COD. 3.020574****AVVERTENZE GENERALI.**

Tutti i prodotti sono protetti con idoneo imballaggio da trasporto. Il materiale deve essere immagazzinato in ambienti asciutti ed al riparo dalle intemperie.

Il presente foglio istruzioni contiene informazioni tecniche relative all'installazione del kit. Per quanto concerne le altre tematiche correlate all'installazione del kit stesso (a titolo esemplificativo: sicurezza sui luoghi di lavoro, salvaguardia dell'ambiente, prevenzioni degli infortuni), è necessario rispettare i dettami della normativa vigente ed i principi della buona tecnica.

L'installazione o il montaggio improprio dell'apparecchio e/o dei componenti, accessori, kit e dispositivi potrebbe dare luogo a problematiche non prevedibili a priori nei confronti di persone, animali, cose. Leggere attentamente le istruzioni a corredo del prodotto per una corretta installazione dello stesso.

L'installazione e la manutenzione devono essere effettuate in ottemperanza alle normative vigenti, secondo le istruzioni del costruttore e da parte di personale abilitato nonché professionalmente qualificato, intendendo per tale quello avente specifica competenza tecnica nel settore degli impianti, come previsto dalla Legge.

IE

**HORIZONTAL CONNECTION KIT 1 OR 2
ZONE GAUDIUM SOLAR V2, TRIO V2, BASIC
MAGIS PRO AND SOLAR CONTAINER COMBO****CODE 3.020574****GENERAL WARNINGS.**

All products are protected with suitable transport packaging.

The material must be stored in dry environments and protected against weathering.

This instruction manual provides technical information for installing the kit. As for the other issues related to kit installation (e.g. safety in the work site, environment protection, injury prevention), it is necessary to comply with the provisions specified in the regulations in force and principles of good practice.

Improper installation or assembly of the appliance and/or components, accessories, kit and devices can cause unexpected problems to people, animals and objects. Read the instructions provided with the product carefully to ensure a proper installation.

Installation and maintenance must be performed in compliance with the regulations in force, according to the manufacturer's instructions and by authorised professionally qualified staff, intending staff with specific technical skills in the plant sector, as envisioned by the Law.

INSTALLAZIONE DEL KIT.

Montare il gruppo allacciamento come rappresentato in figura avendo cura di interporre le guarnizioni.

Per evitare la possibilità di infiltrazioni d'acqua nella muratura, sigillare tutti i passaggi tra i tubi di collegamento e il telaio da incasso.

N.B.: ultimato il montaggio procedere con la verifica della prova di tenuta del circuito idraulico.

GAUDIUM SOLAR V2 - TRIO V2 - BASIC MAGIS PRO.

KIT INSTALLATION.

Assemble the connection unit as shown in the figure, taking care to interpose the gaskets.

To prevent water from being able to infiltrate into the masonry, seal all the passages between the connection pipes and recessed frame.

N.B.: when installation is completed, check the hydraulic circuit by performing a leak test.

Composizione kit		
Rif.	Descrizione	Qtà
1	Tubo allacciamento orizzontale mandata riscaldamento	2
2	Tubo allacciamento orizzontale ritorno riscaldamento	2
3	Tubo allacciamento acqua fredda sanitaria	1
4	Tubo allacciamento acqua calda sanitaria	1
5	Coibentazione tubo corto	2
6	Raccordo G 3/4"	4
7	Raccordo G 1/2"	1
8	Rubinetto sfera G 1/2"	1
9	Dado G 3/4"	4
10	Dado G 1/2"	2
11	Guarnizione 24x16x2	4
12	Guarnizione 18,5x11,5x2	2
13	Coibentazione tubo lungo	2

Kit composition		
Ref.	Description	Qty
1	Horizontal central heating flow connection pipe	2
2	Horizontal central heating return connection pipe	2
3	Domestic cold water connection pipe	1
4	Domestic hot water connection pipe	1
5	Short pipe insulation	2
6	G 3/4" fitting	4
7	G 1/2" fitting	1
8	G 1/2" ball valve	1
9	G 3/4" nut	4
10	G 1/2" nut	2
11	Gasket 24x16x2	4
12	Gasket 18.5x11.5x2	2
13	Long pipe insulation	2

Key:

AC - 1/2" domestic hot water outlet

AF - 1/2" domestic hot water inlet

MZ1 - Zone 1 3/4" system flow

RZ1 - Zone 1 3/4" system return

MZ2 - Zone 2 3/4" system flow

RZ2 - Zone 2 3/4" system return

Legenda:

AC - Uscita acqua calda sanitario 1/2"

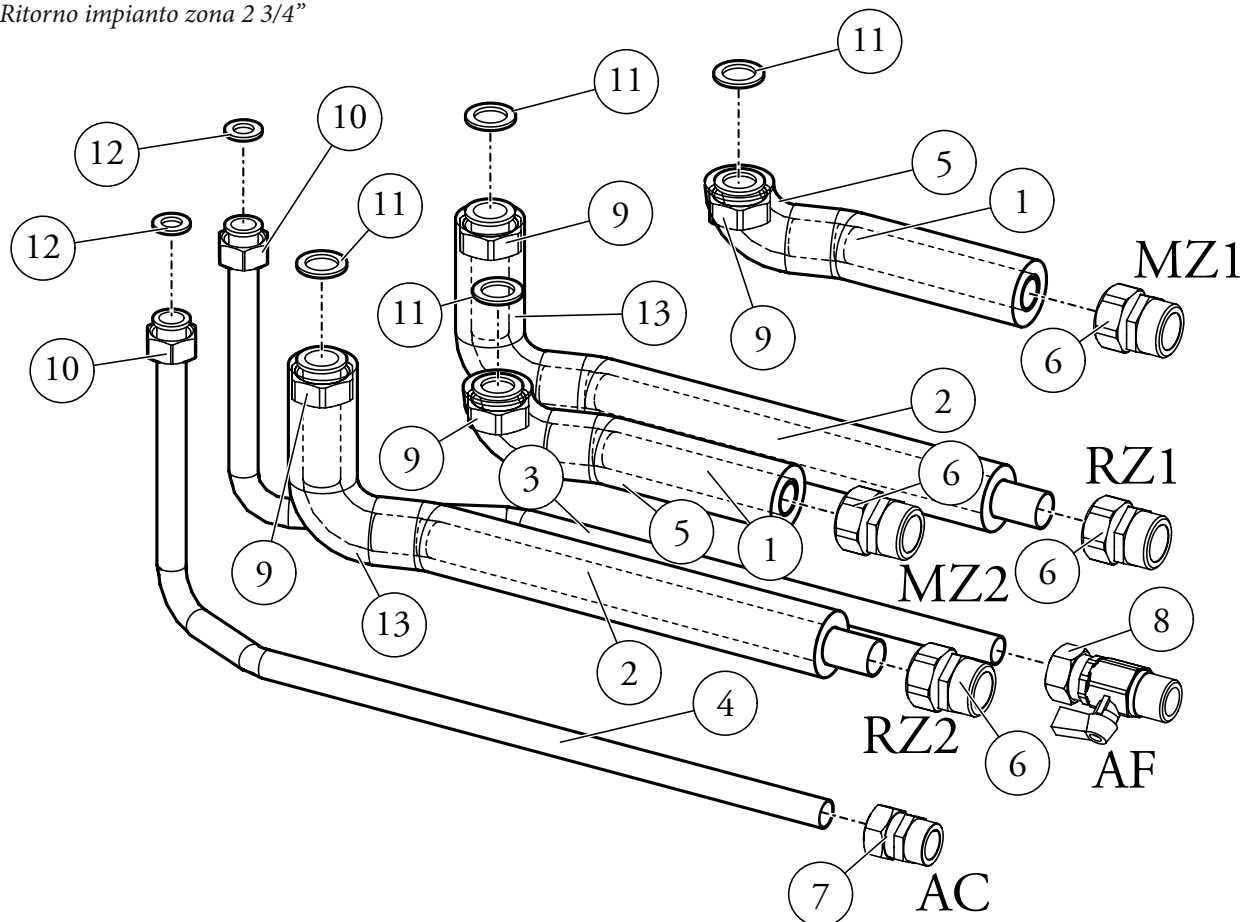
AF - Entrata acqua sanitario 1/2"

MZ1 - Mandata impianto zona 1 3/4"

RZ1 - Ritorno impianto zona 1 3/4"

MZ2 - Mandata impianto zona 2 3/4"

RZ2 - Ritorno impianto zona 2 3/4"



SOLAR CONTAINER COMBO.

Composizione kit		
Rif.	Descrizione	Qtà
1	Tubo allacciamento orizzontale mandata riscaldamento	2
2	Tubo allacciamento orizzontale ritorno riscaldamento	2
3	Tubo allacciamento acqua fredda sanitaria	1
4	Tubo allacciamento acqua calda sanitaria	1
5	Coibentazione tubo corto	2
6	Raccordo G 3/4"	4
7	Raccordo G 1/2"	1
8	Rubinetto sfera G 1/2"	1
9	Dado G 3/4"	4
10	Dado G 1/2"	2
11	Guarnizione 24x16x2	4
12	Guarnizione 18,5x11,5x2	2
13	Coibentazione tubo lungo	2

Kit composition		
Ref.	Description	Qty
1	Horizontal central heating flow connection pipe	2
2	Horizontal central heating return connection pipe	2
3	Domestic cold water connection pipe	1
4	Domestic hot water connection pipe	1
5	Short pipe insulation	2
6	G 3/4" fitting	4
7	G 1/2" fitting	1
8	G 1/2" ball valve	1
9	G 3/4" nut	4
10	G 1/2" nut	2
11	Gasket 24x16x2	4
12	Gasket 18,5x11,5x2	2
13	Long pipe insulation	2

Key:

AC - 1/2" domestic hot water outlet

AF - 1/2" domestic hot water inlet

MZ1 - Zone 1 3/4" system flow

RZ1 - Zone 1 3/4" system return

MZ2 - Zone 2 3/4" system flow

RZ2 - Zone 2 3/4" system return

Legenda:

AC - Uscita acqua calda sanitario 1/2"

AF - Entrata acqua sanitario 1/2"

MZ1 - Mandata impianto zona 1 3/4"

RZ1 - Ritorno impianto zona 1 3/4"

MZ2 - Mandata impianto zona 2 3/4"

RZ2 - Ritorno impianto zona 2 3/4"

