

**KIT VALVOLA MISCELATRICE****COD. 3.020947****IL PRESENTE FOGLIO È DA LASCIARE ALL'UTENTE  
ABBINATO AL LIBRETTO ISTRUZIONI DELL'APPARECCHIO****IT****AVVERTENZE GENERALI.**

*Tutti i prodotti Immergas sono protetti con idoneo imballaggio da trasporto. Il materiale deve essere immagazzinato in ambienti asciutti ed al riparo dalle intemperie. Il presente foglio istruzioni contiene informazioni tecniche relative all'installazione del kit Immergas. Per quanto concerne le altre tematiche correlate all'installazione del kit stesso (a titolo esemplificativo: sicurezza sui luoghi di lavoro, salvaguardia dell'ambiente, prevenzioni degli infortuni), è necessario rispettare i dettami della normativa vigente ed i principi della buona tecnica. L'installazione o il montaggio improprio dell'apparecchio e/o dei componenti, accessori, kit e dispositivi Immergas potrebbe dare luogo a problematiche non prevedibili a priori nei confronti di persone, animali, cose. Leggere attentamente le istruzioni a corredo del prodotto per una corretta installazione dello stesso. L'installazione e la manutenzione devono essere effettuate in ottemperanza alle normative vigenti, secondo le istruzioni del costruttore e da parte di personale abilitato nonché professionalmente qualificato, intendendo per tale quello avente specifica competenza tecnica nel settore degli impianti, come previsto dalla Legge.*

**ELENCO APPARECCHI ABBINABILI.**

- **Basic Box.**

**MIXING VALVE KIT****COD. 3.020947****THIS SHEET IS TO BE LEFT WITH THE USER ALONG  
WITH THE APPLIANCE INSTRUCTION BOOKLET****IE****GENERAL WARNINGS.**

*All Immergas products are protected with suitable transport packaging. The material must be stored in a dry place protected from the weather. This instruction manual provides technical information for installing the Immergas kit. As for the other issues related to kit installation (e.g. safety in the workplace, environmental protection, accident prevention), it is necessary to comply with the provisions specified in the regulations in force and with the principles of good practice. Improper installation or assembly of the Immergas appliance and/or components, accessories, kits and devices can cause unexpected problems for people, animals and objects. Read the instructions provided with the product carefully to ensure proper installation. Installation and maintenance must be performed in compliance with the regulations in force, according to the manufacturer's instructions and by professionally qualified staff, meaning staff with specific technical skills in the plant sector, as envisioned by the law.*

**LIST OF COMPATIBLE APPLIANCES.**

- **Basic Box.**



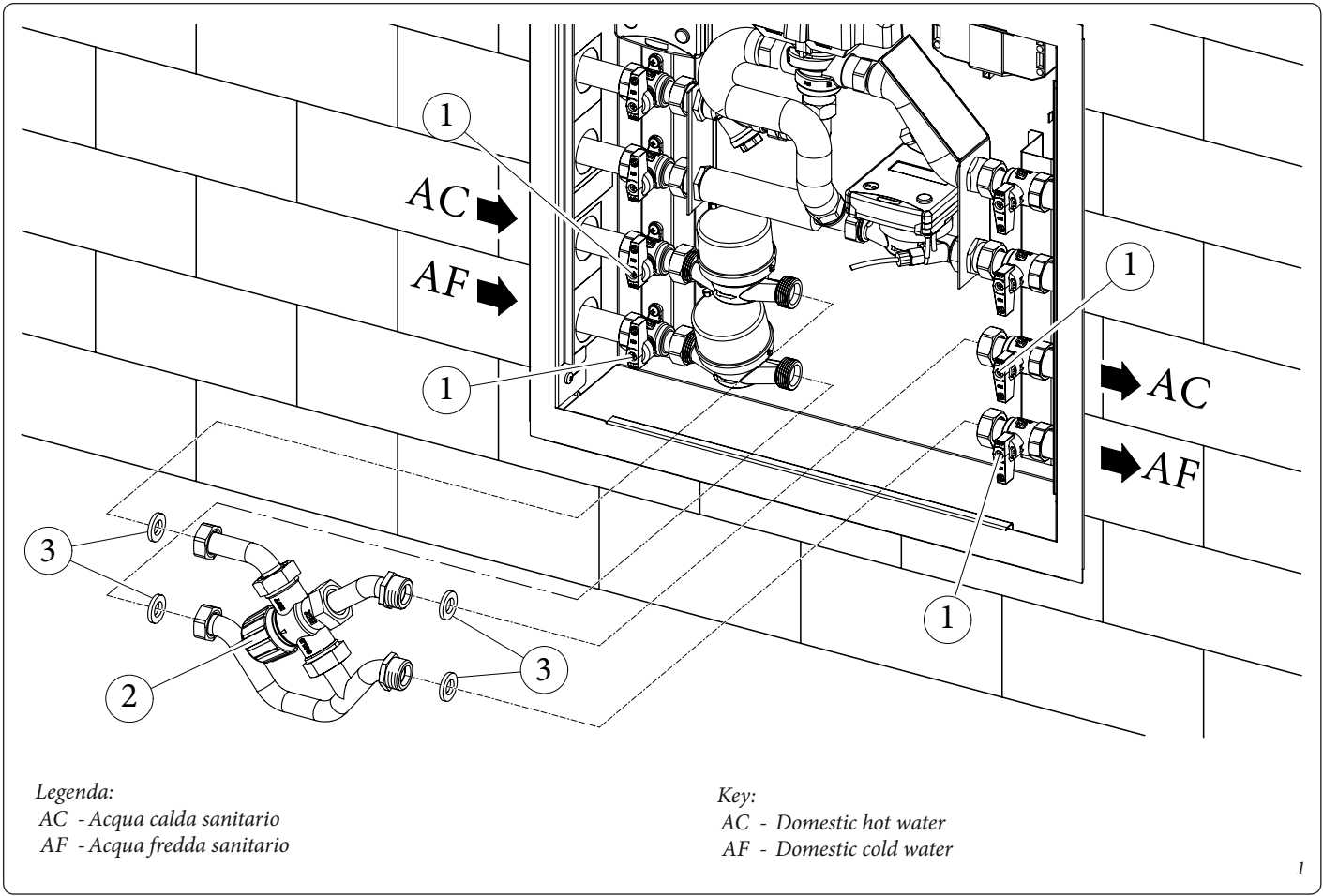


**DESCRIZIONE DEL KIT.**

Il presente kit permette di installare il kit valvola miscelatrice all'interno del telaio da incasso "Basic Box container".

**DESCRIPTION OF THE KIT.**

This kit allows to install the mixing valve kit inside the "Basic box container" recess frame.



**COMPOSIZIONE KIT.**

Rif	Descrizione	Qtà
2	Valvola miscelatrice	1
3	Guarnizioni piane	4

**KIT COMPOSITION.**

Ref	Description	Qty
2	Mixing valve	1
3	Flat gaskets	4





### INSTALLAZIONE KIT.

- Chiudere i rubinetti di intercettazione (1) presenti nel "Basic Box container".
- Eliminare i tubi diritti di collegamento contabiltri acqua calda sanitario e acqua fredda sanitario dal telaio da incasso.
- Collegare al suo posto il kit valvola miscelatrice (2) interponendo le relative guarnizioni piane (3) fornite a corredo nel kit.

**N.B.:** per il corretto funzionamento rispettare durante la fase di installazione il senso delle connessioni segnalate sul corpo della valvola stessa.

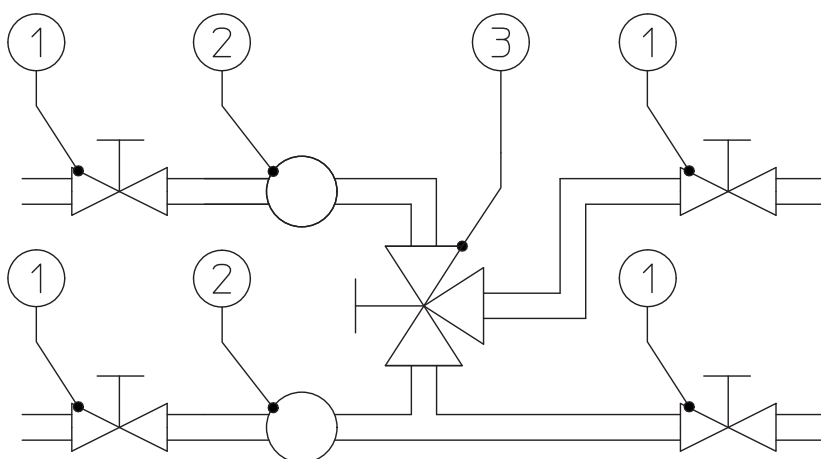
### SCHEMA IDRAULICO.

### KIT INSTALLATION.

- Close the interception cocks (1) present in the "Basic box container".
- Eliminate the domestic hot water and domestic cold water straight connection pipes from the recess frame.
- Instead, connect the mixing valve kit (2), positioning the relative flat gaskets (3) supplied in the kit.

**N.B.:** In order to achieve a correct functioning, during installation, follow the connections direction marked onto the body of the valve itself.

### HYDRAULIC DIAGRAM.



#### Legenda schema idraulico.

- 1 - Rubinetto intercettazione (presente all'interno del Basic Box)
- 2 - Contabilizzatore meccanico (presente all'interno del Basic Box)
- 3 - Valvola miscelatrice termostatica

#### Hydraulic diagram key.

- 1 - Interception cock (present inside the Basic Box)
- 2 - Mechanical counter (present inside the Basic Box)
- 3 - Thermostatic mixing valve

2

- Aprire i rubinetti di intercettazione (1).

### UTILIZZO DELLA VALVOLA MISCELATRICE.

Per il corretto utilizzo della valvola miscelatrice far riferimento al relativo foglio istruzioni.

- Open the interception cocks (1).

### USING THE MIXING VALVE.

Refer to the relative instruction sheet for correct use of the mixing valve.





