

KIT PRESSOSTATO DI MINIMA ISPEL**COD. 3.023087**

IL PRESENTE FOGLIO È DA LASCIARE ALL'UTENTE ABBINATO AL LIBRETTO ISTRUZIONI DELL' APPARECCHIO

IT**Avvertenze generali.**

Tutti i prodotti Immergas sono protetti con idoneo imballaggio da trasporto.

Il materiale deve essere immagazzinato in ambienti asciutti ed al riparo dalle intemperie.

Il presente foglio istruzioni contiene informazioni tecniche relative all'installazione del kit Immergas. Per quanto concerne le altre tematiche correlate all'installazione del kit stesso (a titolo esemplificativo: sicurezza sui luoghi di lavoro, salvaguardia dell'ambiente, prevenzioni degli infortuni), è necessario rispettare i dettami della normativa vigente ed i principi della buona tecnica.

L'installazione o il montaggio improprio dell'apparecchio e/o dei componenti, accessori, kit e dispositivi Immergas potrebbe dare luogo a problematiche non prevedibili a priori nei confronti di persone, animali, cose. Leggere attentamente le istruzioni a corredo del prodotto per una corretta installazione dello stesso.

L'installazione e la manutenzione devono essere effettuate in ottemperanza alle normative vigenti, secondo le istruzioni del costruttore e da parte di personale abilitato nonché professionalmente qualificato, intendendo per tale quello avente specifica competenza tecnica nel settore degli impianti, come previsto dalla Legge.



Istruzioni per l'installatore:

Per effettuare il montaggio del kit pressostato di minima ISPESL procedere nel seguente modo:

Togliere tensione all'apparecchio disalimentando l'interruttore a monte della caldaia.

Verificare che il rubinetto di riempimento sia chiuso e svuotare il circuito idraulico.

- **Kit pressostato di minima ISPESL (Fig. 1):** smontare il pressostato di massima (A) dal tronchetto ISPESL e montarlo sul collettore a "T" (3) presente all'interno del kit. Montare il pressostato di minima (6) sul tronchetto a "T" (3) e fissare il tutto al tronchetto ISPESL interponendo la guarnizione (2) e la riduzione (1).

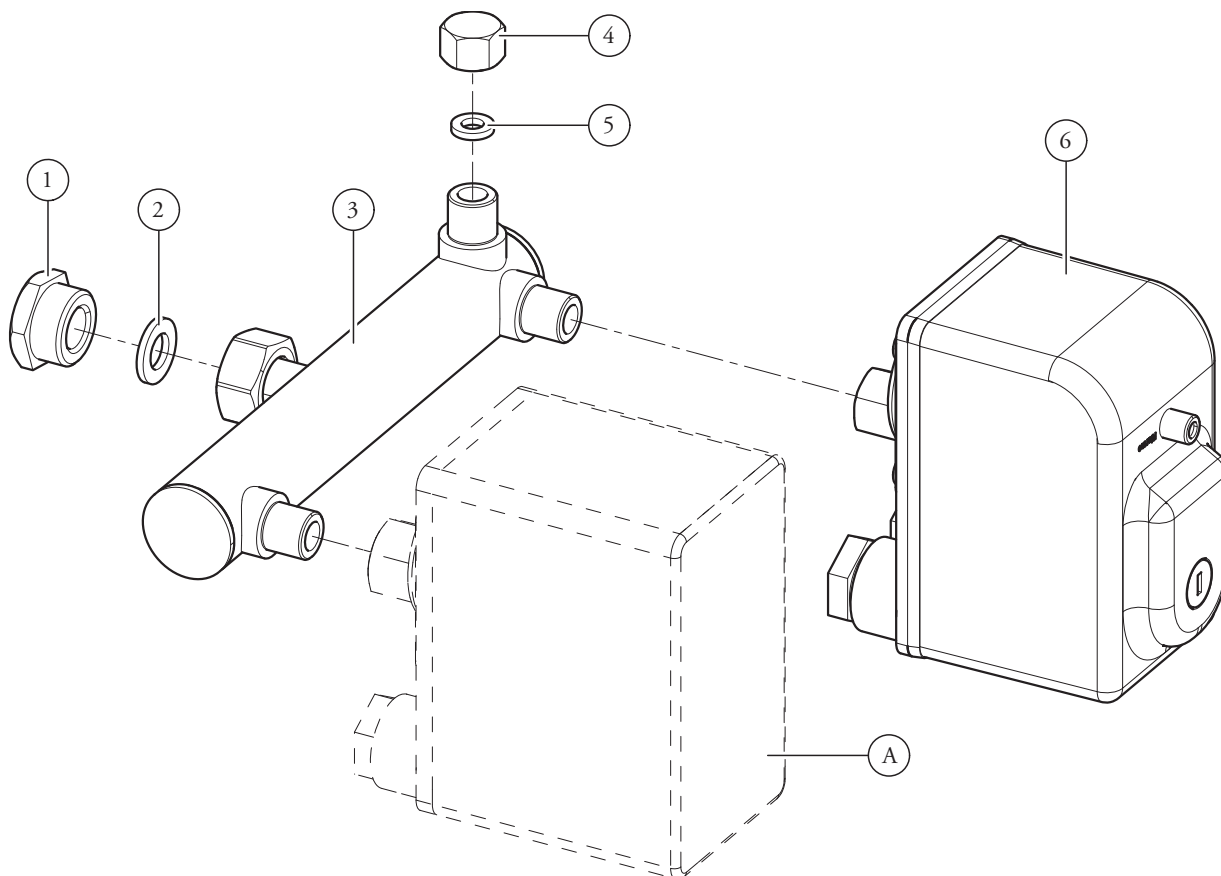
N.B.: durante il montaggio dei due pressostati (6) e (A) sul collettore a "T" (3) assicurarsi di interporre apposito materiale di tenuta quale stoppa o simili.

- Eseguire l'installazione facendo riferimento alle fig. 2-3-5-6-7-9-10-11-12 a seconda del proprio kit di sicurezze ISPESL installato. Chiudere il raccordo rimasto libero con guarnizione (5) e tappo (4).
- Eseguire l'allacciamento elettrico del pressostato di minima (6) facendo riferimento agli schemi elettrici riportati in fig. 4-8-13 a seconda del proprio kit di sicurezze ISPESL installato.
- Eseguire la taratura del pressostato di minima a 0,5 bar (vedi foglio istruzioni pressostato di minima).

N.B.: chiudere il rubinetto di svuotamento impianto e ripristinare la pressione mediante il rubinetto di riempimento.

Ridare tensione alla caldaia per portarla alle normali condizioni di funzionamento.

Fig. 1



Legenda:

- 1 - Riduzione G 1/2" M-1/4" F
- 2 - Guarnizione 18x10x2
- 3 - Collettore alloggiamento pressostato di minima
- 4 - Tappo G 1/4"
- 5 - Guarnizione 11,5x6x2
- 6 - Pressostato sicurezza di minima

A - Pressostato sicurezza di massima (già presente nel kit sicurezza ISPESL).



Fig. 2

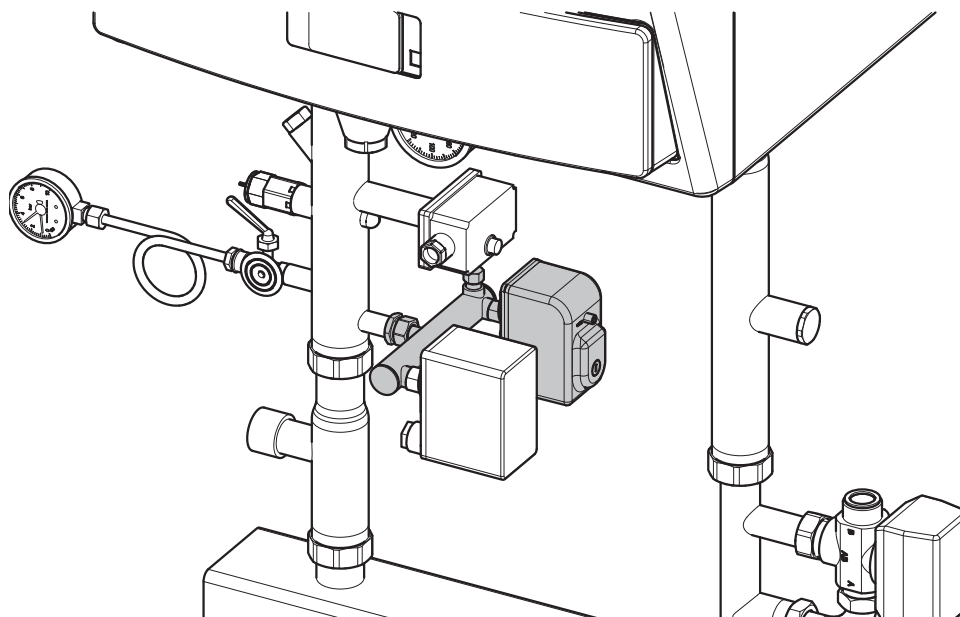
Kit sicurezze ISPESL per caldaia singola

Fig. 3

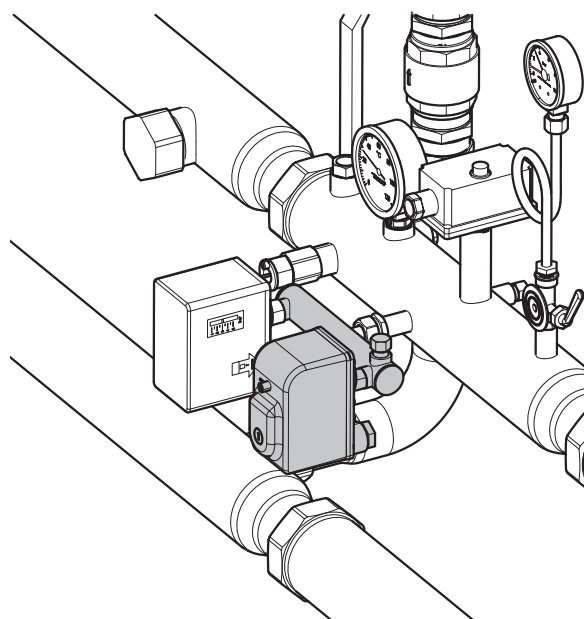
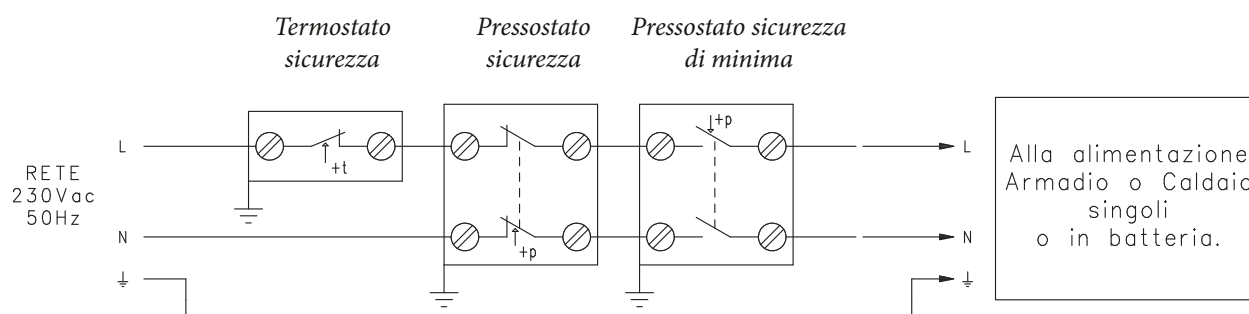
Kit sicurezze ISPESL per caldaie in batteria

Fig. 4

Schema elettrico per collegamento kit pressostato di minima a caldaia singola o in batteria

Kit sicurezze ISPESL per VICTRIX 100 singola

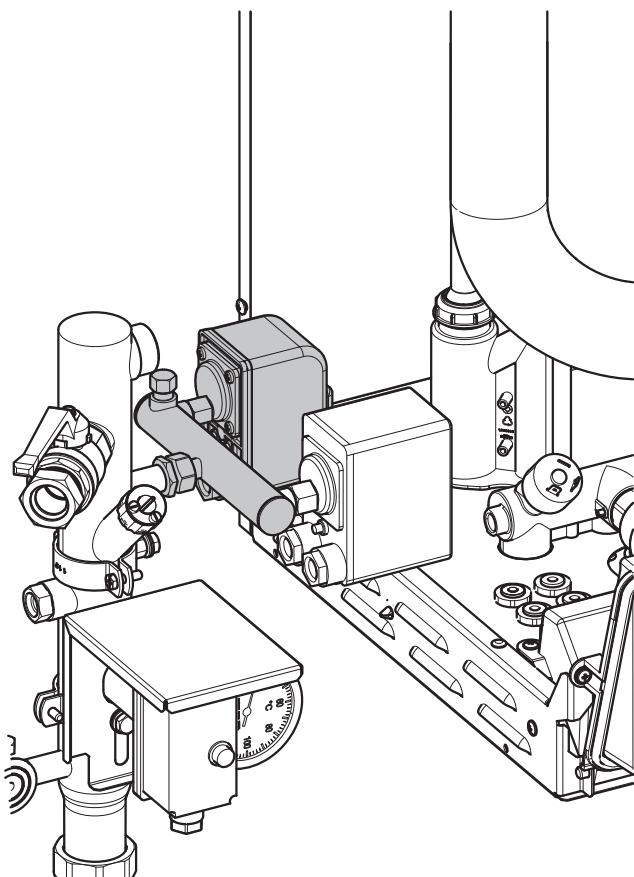


Fig. 5

Kit sicurezze ISPESL per VICTRIX 150 singola

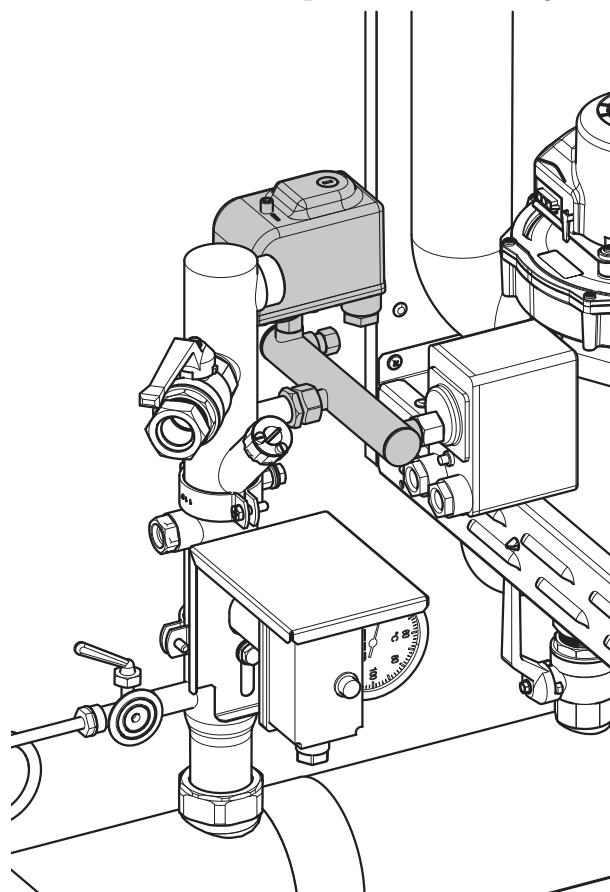
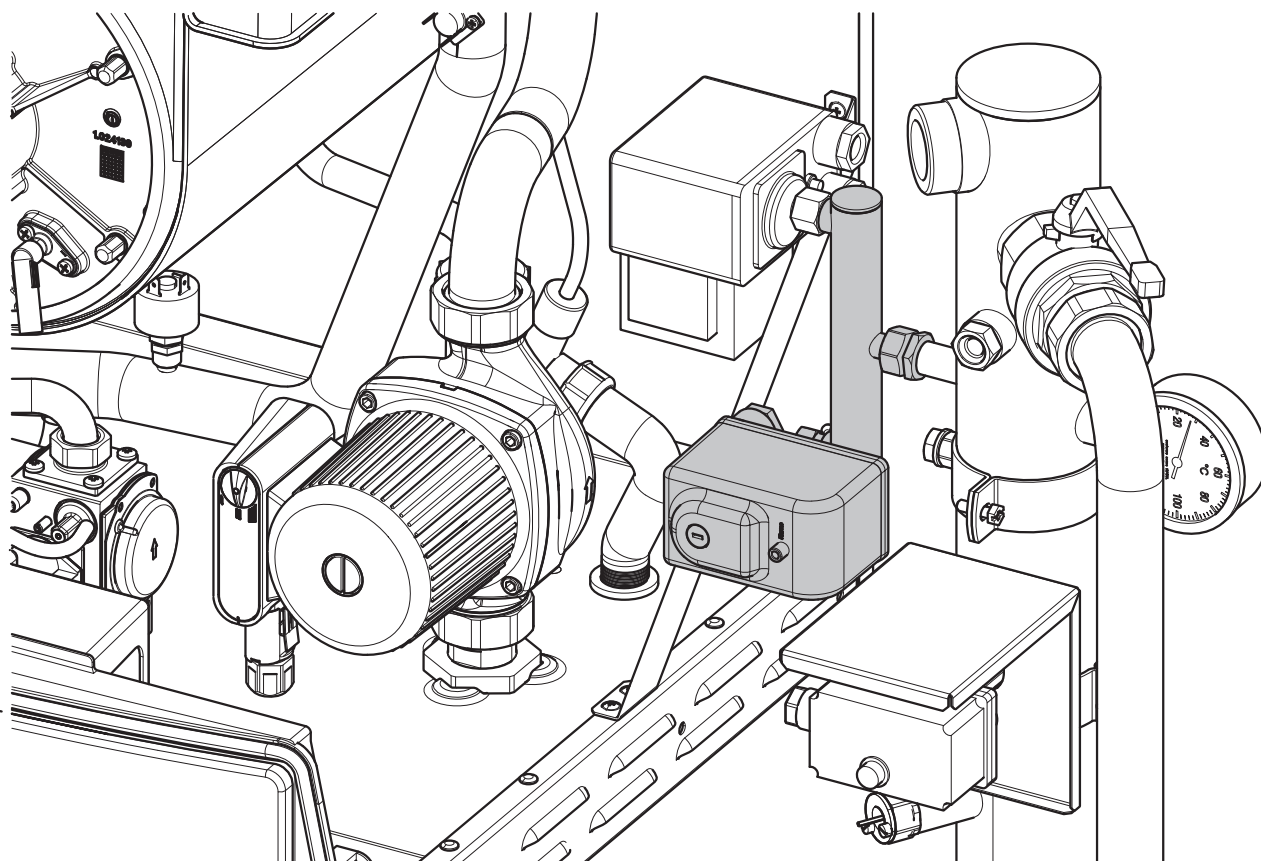
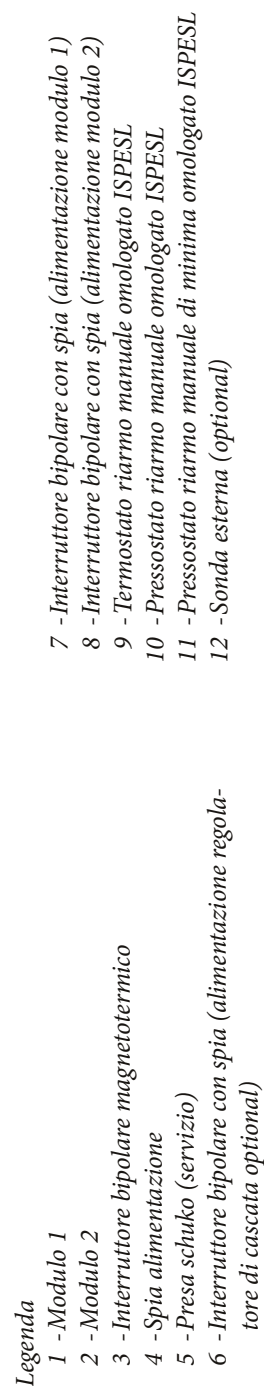


Fig. 6

Kit sicurezze ISPESL per VICTRIX 200 singola

Fig. 7





Cod. 3.023087 - 1.033479 - **ST.006686/002** - 12/24

**Kit sicurezze ISPEL
con disgiuntore con attacchi DN 65
per caldaie in batteria**

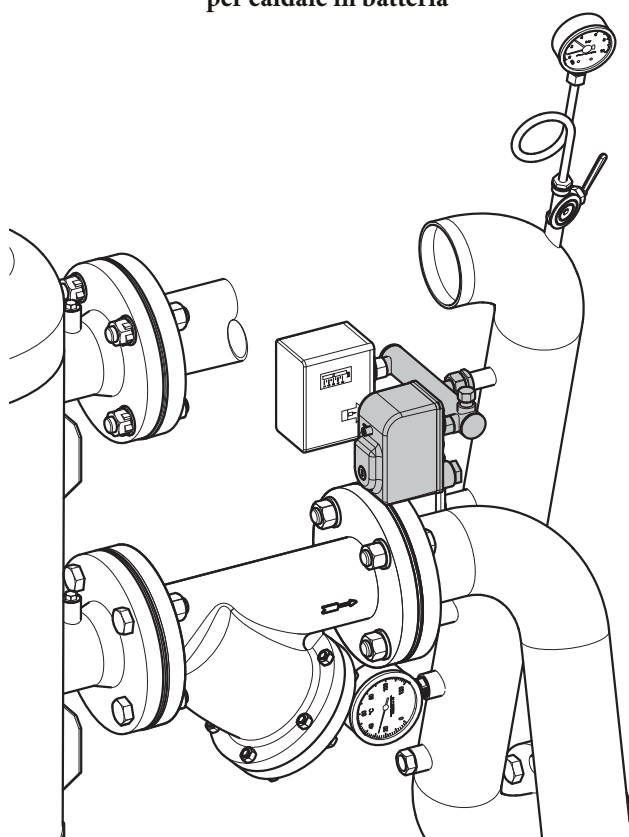


Fig. 9

**Kit sicurezze ISPEL
con disgiuntore con attacchi DN 100
per caldaie in batteria**

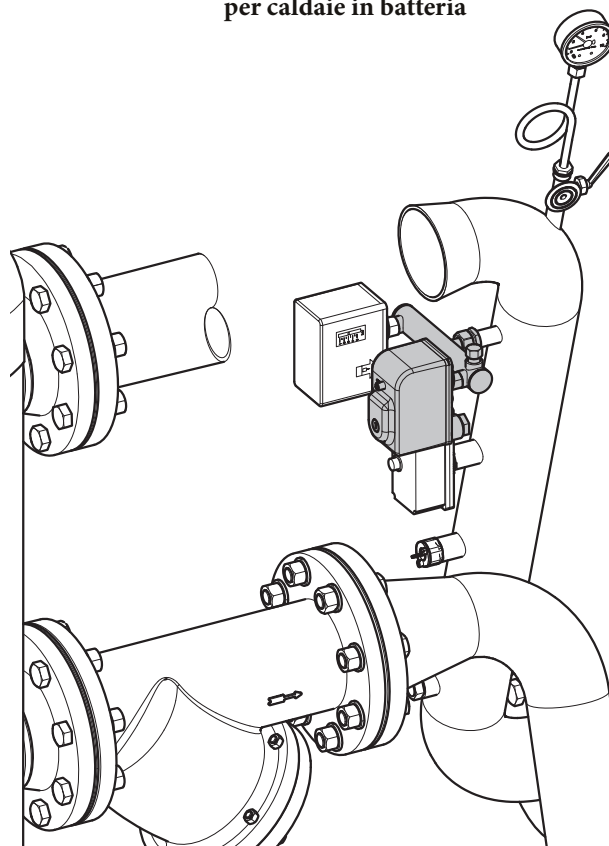


Fig. 10

**Kit sicurezze ISPEL
con disgiuntore con attacchi DN 100
per VICTRIX 200**

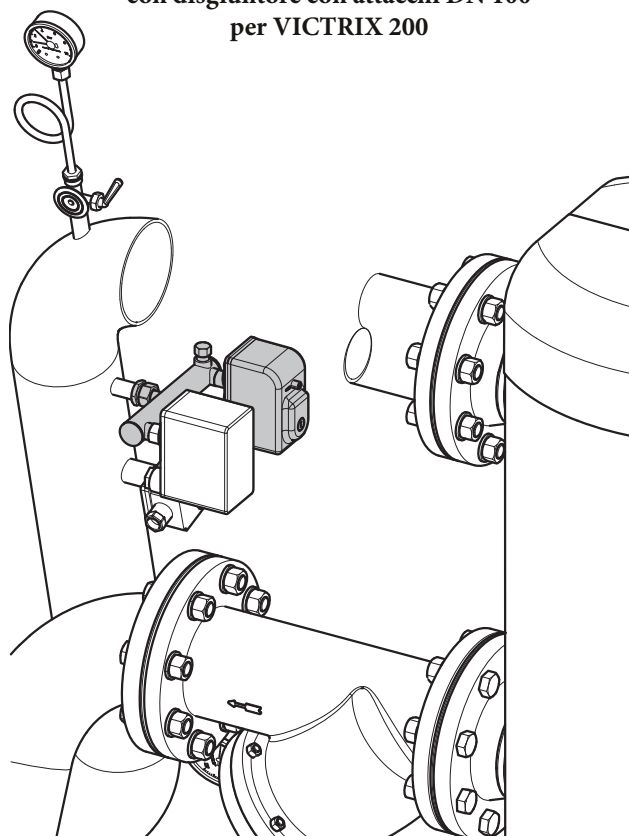


Fig. 11

**Kit sicurezze ISPEL
con disgiuntore con attacchi DN 125
per VICTRIX 200**

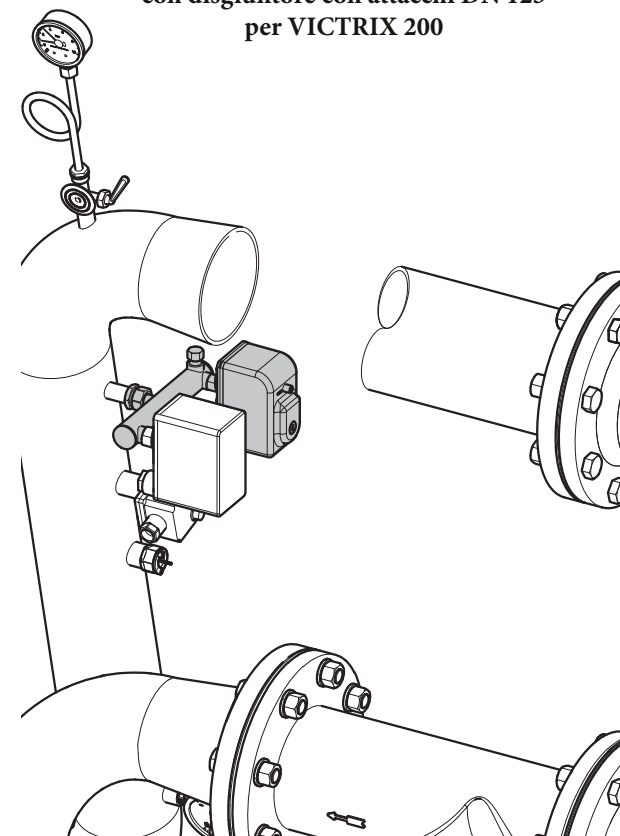


Fig. 12

Schema elettrico per collegamento kit pressostato di minima a caldaie con disgiuntore con attacchi DN 65, DN 100 e DN 125

