

Cod. 1.031835 - Rev. ST.002663/000

L'installazione e la manutenzione devono essere effettuate in ottemperanza alle normative vigenti, secondo le istruzioni del costruttore e da parte di personale abilitato nonché professionalmente qualificato, intendendo per tale quello avente specifica competenza tecnica nel settore degli impianti, come previsto dalla Legge.

### Descrizione.

Il presente kit abbinato al kit parallelo per unità bollitore da 200 litri permette il collegamento in parallelo del circuito relativo ai pannelli solari senza dover effettuare opere murarie.

### Installazione staffa di fissaggio.

**N.B.:** per effettuare il collegamento e l'installazione del kit occorre procedere come descritto di seguito per entrambi i bollitori.

Una volta eseguito il collegamento delle due unità in parallelo mediante l'apposito kit procedere all'installazione del kit aggiuntivo pannelli solari in parallelo come descritto di seguito:

- Smontare il mantello superiore e frontale dell'unità bollitore (vedi libretto istruzioni dell'unità bollitore).

### IN PARALLELO

**COD. 3.022196**

- Se già collegato alla caldaia, togliere tensione a quest'ultima e svuotare l'impianto di caldaia agendo sull'apposito raccordo di scarico (vedi libretto istruzioni caldaia), prima di effettuare quest'operazione accertarsi che il rubinetto di riempimento impianto della caldaia sia chiuso.
- Smontare la lamiera superiore e frontale di fissaggio pannelli coibentanti.
- Smontare il pannello coibentante sia superiore che frontale.
- Fissare sulla staffa le due curve a 90° (13) come rappresentato in figura 1.

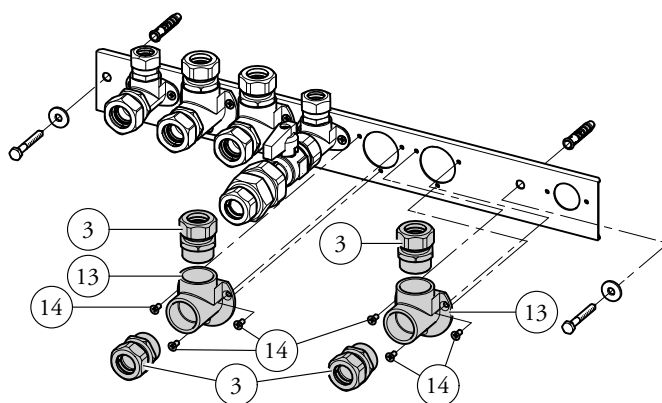


Fig. 1

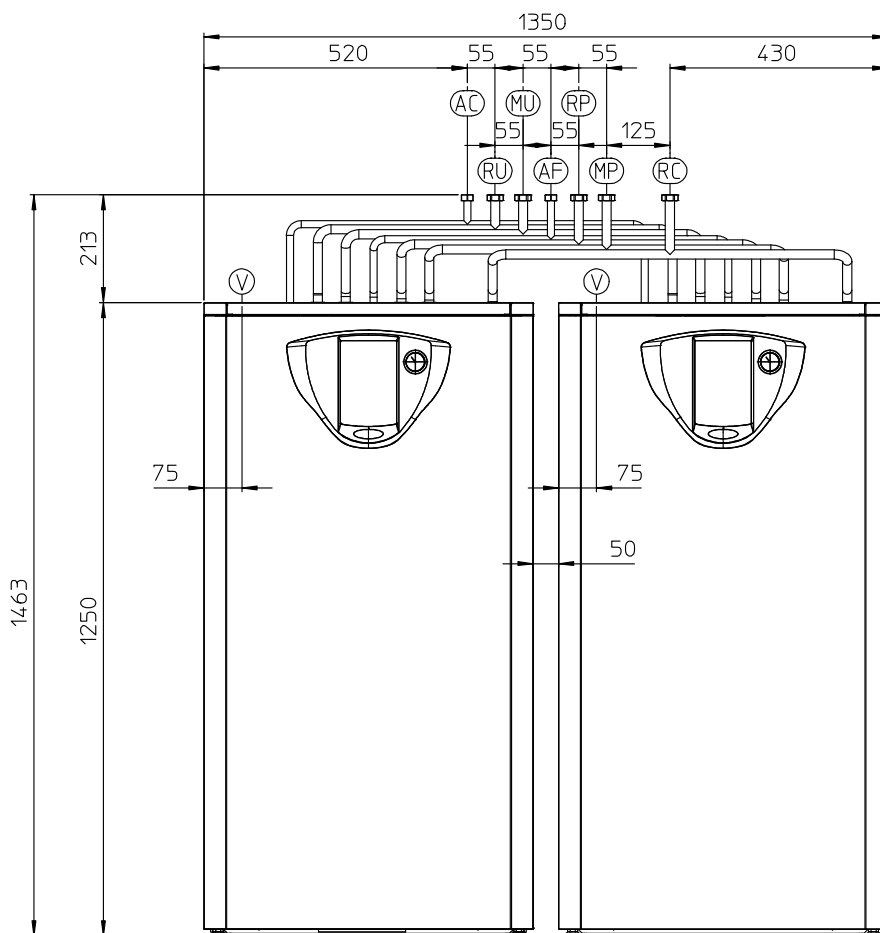


Fig. 2

### Installazione tubi di collegamento.

- Eliminare i tubi di collegamento serpentino inferiore presente sul bollitore.
- Montare i tappi da 3/4" (1) con relative guarnizioni (2) sui raccordi rimasti liberi dei tubi di collegamento serpentino superiore.
- Collegare ora i tubi (4,6,7 e 8) presenti nel kit come riportato in fig. 1 ricordandosi di inserire nella giunzione dei tubi (6 e 7) la valvola unidirezionale solare (9), accertando che abbia la freccia rivolta verso il basso, e ricordando inoltre di interporre le guarnizioni (2) presenti all'interno del kit tra le varie giunzioni dei tubi.

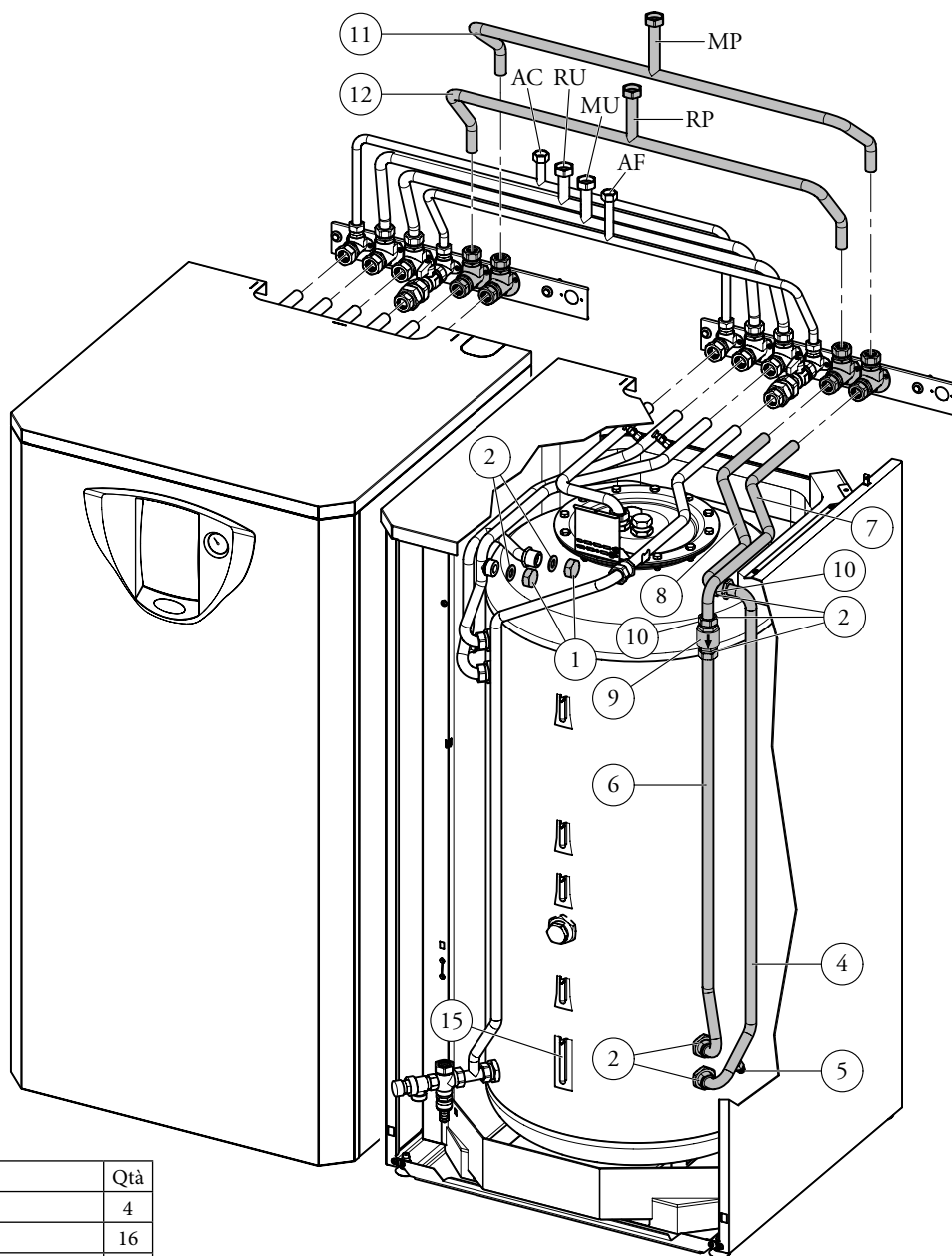
- A questo punto si avranno tutti i tubi collegati ed è possibile avvicinare l'unità bollitore alla dima e collegare i tubi di allacciamento partendo dal tubo di ritorno da pannelli solari (RP) (12) poi il tubo di mandata a pannelli solari (MP) (11).
- Posizionare la sonda di regolazione pannelli solari (non a corredo del kit), nella sua apposita sede (15) presente sul boiler.
- Fare uscire il collegamento della sonda pannelli solari dall'apposita apertura sul retro del boiler.

**N.B.:** durante il successivo montaggio dei pannelli coibentanti assicurarsi che il cavo

della sonda rimanga a vista e della lunghezza necessaria per fare i successivi collegamenti.

- Rimontare i pannelli coibentanti;
- Rimontare la lamiera superiore e frontale di fissaggio pannelli coibentanti;
- Rimontare il mantello superiore e frontale dell'unità bollitore;
- Riaprire il rubinetto di riempimento impianto e controllare il ripristino della corretta pressione.
- Chiudere il rubinetto dopo l'operazione.
- Ridare tensione alla caldaia.

Fig. 3



Rif	Descrizione componenti kit	Qtà
1	Tappo 3/4" F	4
2	Guarnizione piana klingersil 24 x 16 x 2	16
3	Raccordo G 3/4"	8
4	Tubo Ø 18 allacciamento serpentino ritorno solare	2
5	Raccordo di scarico con portagomma	2
6	Tubo Ø 18 allacciamento serpentino mandata solare	2
7	Tubo Ø 18 allacciamento mandata solare	2
8	Tubo Ø 18 allacciamento ritorno solare	2
9	Valvola unidirezionale solare	2
10	Dado G 3/4" F	4
11	Tubo Ø 18 allacc. serpentino mandata solare parallelo	1
12	Tubo Ø 18 allacc. serpentino ritorno solare parallelo	1
13	Curva 90° G 3/4" con staffa di fissaggio	4
14	Vite AF 3,9x6,5	12

#### Legenda:

15 - sede per sonda di regolazione pannelli solare

V - Allacciamento elettrico

AC - Uscita acqua calda sanitaria (kit allacciamento parallelo)

RU - Ritorno da boiler (kit allacciamento parallelo)

MU - Mandata a boiler (kit allacciamento parallelo)

AF - Entrata acqua fredda sanitaria (kit allacciamento parallelo)

RP - Ritorno da pannelli solari

MP - Mandata a pannelli solari

RC - Ricircolo (optional)

## Esempio e schema di installazione Kit Pannelli Solari.

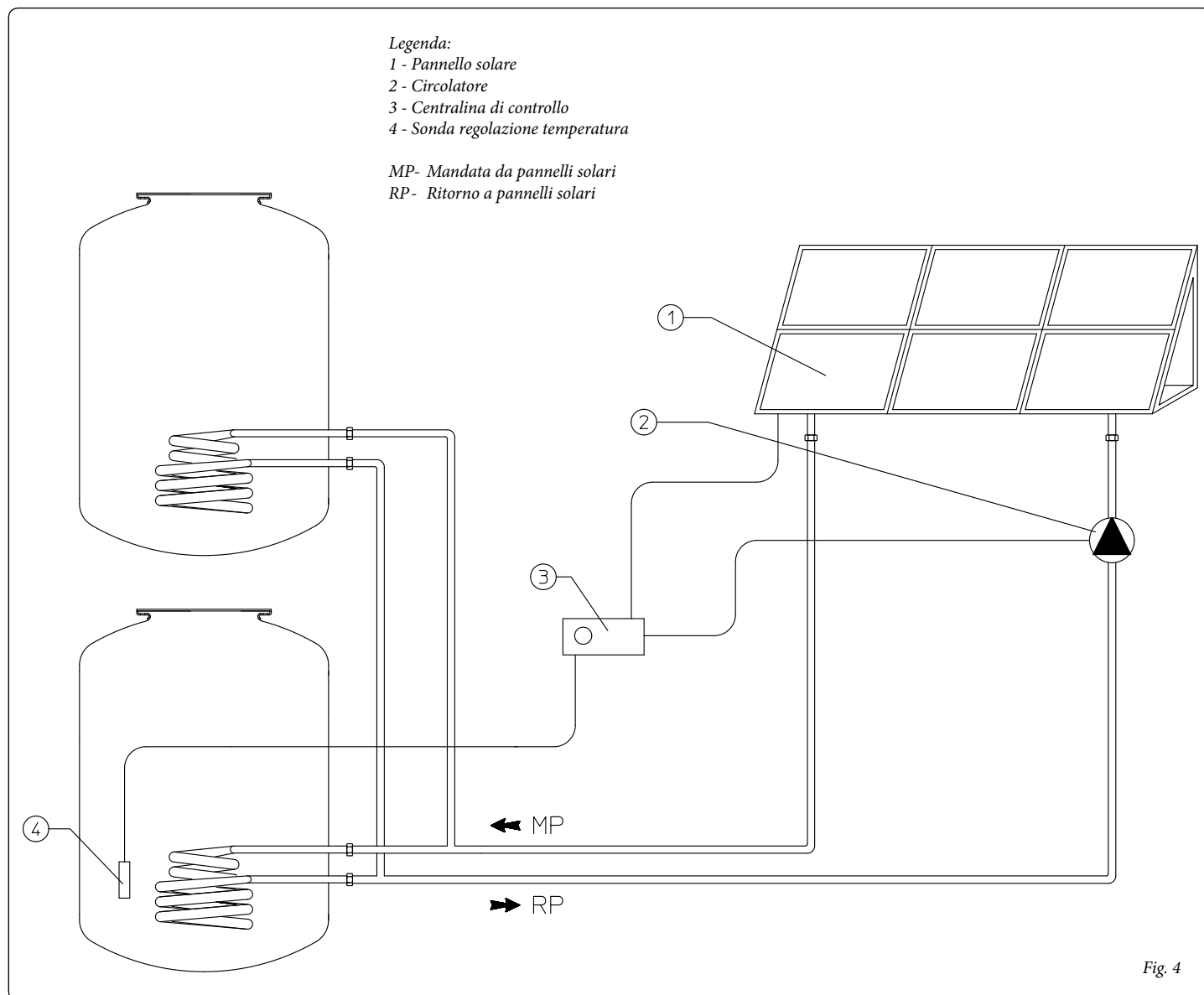


Fig. 4

Per il dimensionamento del circolatore occorre considerare il seguente grafico della perdita di carico dei due serpentini solari.

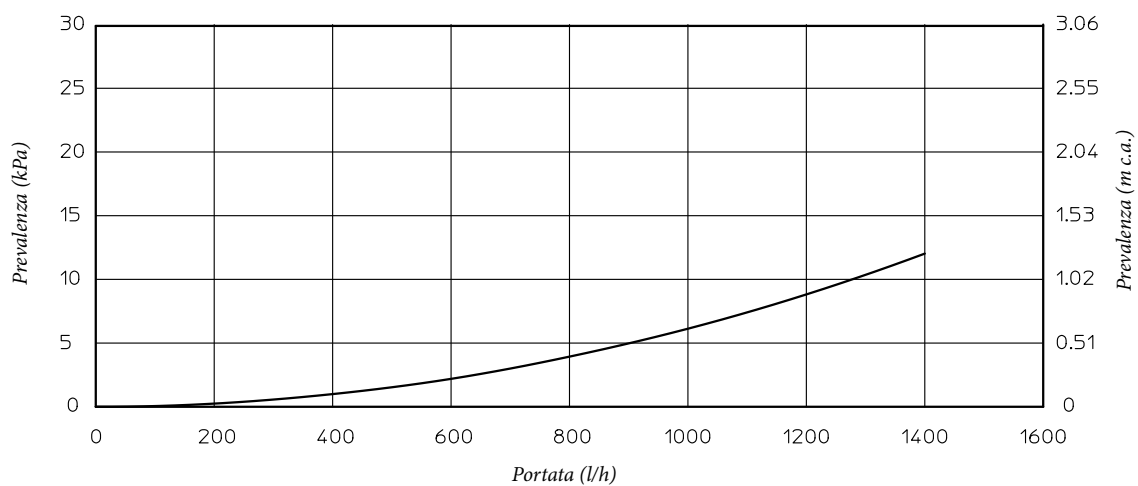


Fig. 5

