

00361995 KIT SICUREZZE INAIL + CIRCOLATORE + SEPARATORE IDRAULICO (Mod. 900 kW)

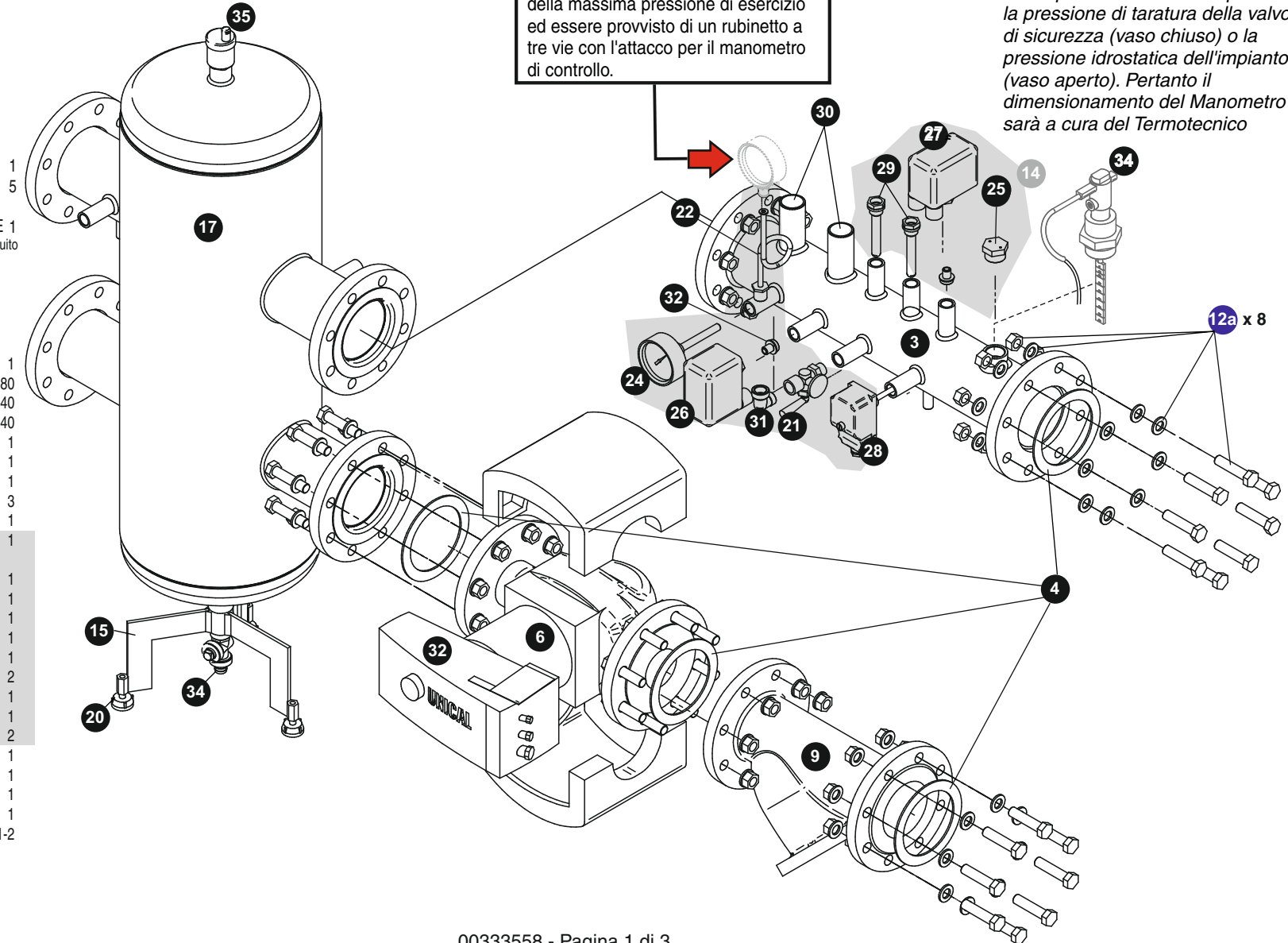
Descrizione:

L'anello primario ha lo scopo di interfacciare in maniera ottimale generatori a condensazione a basso contenuto d'acqua ed elevatissimo rapporto di modulazione.

Il kit in oggetto comprende: Kit INAIL, circuito di bilanciamento idraulico, pompa modulante, sistema di filtraggio meccanico delle impurità.

Composizione:

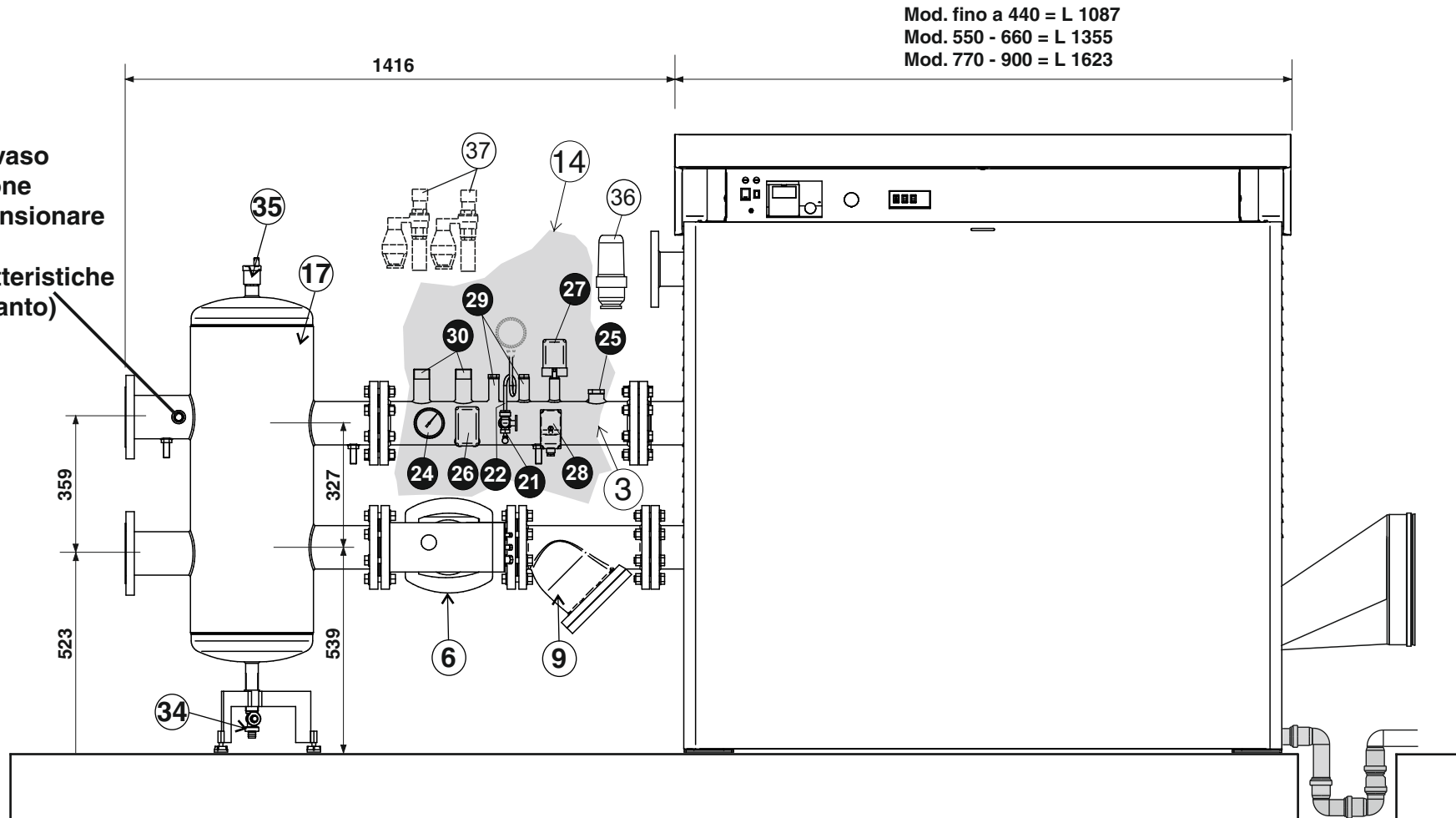
3 TRONCHETTO SICUREZZE INAIL	1
4 GUARNIZIONE DN 100	5
6 CIRCOLATORE STRATOS 100/1-12 Pn10 MODULANTE	1
Il circolatore modulante ha lo scopo di ottimizzare la portata nel circuito primario in funzione del salto termico definito secondo la tabella presente nel libretto di "Uso e Manutenzione" della caldaia e delle perdite di carico del circuito. Per la regolazione del circolatore fare riferimento alle istruzioni a corredo con il circolatore stesso. Vedere: Cap 4.1.2 (Funzione servomotore), tabella pag. 35 (simbolo \square) e tabella pag. 37 (punto 2).	
9 FILTRO Y IN GHISA DN65	1
11 ROSETTA 17 X 30	80
12 VITE M16 X 70	40
13 DADO M16	40
14 KIT SICUREZZE INAIL	1
15 PIEDE SEPARATORE	1
17 SEPARATORE Ø320	1
20 PIEDINO REGOLABILE	3
21 RUBINETTO ISPEL 3 VIE ½"	1
22 TUBO AMMORTIZZATORE X MANOMETRO INAIL	1
24 TERMOMETRO INAIL CON POZZETTO G1/2"	1
25 TRONCHETTO SUPPLEMENTARE G1"	1
26 PRESSOSTATO DI MINIMA riarmo manuale 0,5 - 1,7 BAR	1
27 PRESSOSTATO SICUREZZA INAIL 1-5 BAR G1	1
28 TERMOSTATO IMMERSIONE INAIL 100°	1
29 POZZETTO CONTROLLO INAIL G1/2" L=100	2
30 TRONCHETTO PER VALVOLA DI SICUREZZA 1" 1/4	1
31 RACCORDO MF ½"	1
32 NIPPLES M ½" - M ¾"	2
33 SCHEDE INTERFACCIA IF-EXT.MIN 0-10V	1
34 RUBINETTO DI SCARICO	1
35 VALVOLA AUTOMATICA SFOGO ARIA	1
36 FLUSSOSTATO A PALETTA (Non fornito nel kit INAIL)	1
37 VALVOLA DI SICUREZZA 5 BAR	1-2
(Non fornito nel kit INAIL -	
n. 1 valvola per mod. 348 > 550	
n. 2 valvole per mod. 660 > 900	



Quote di montaggio e posizione componenti:

- | | |
|--|--|
| 3 TRONCHETTO SICUREZZE INAIL | 25 TRONCHETTO SUPPLEMENTARE G1" |
| 6 CIRCOLATORE STRATOS 65/1-12 Pn10 MODULANTE | 26 PRESSOSTATO DI MINIMA riarmo manuale 0,5 - 1,7 BAR |
| 9 FILTRO Y IN GHISA Dn65 | 27 PRESSOSTATO SICUREZZA INAIL 1-5 BAR G1 |
| 14 KIT SICUREZZE INAIL | 28 TERMOSTATO IMMERSIONE INAIL 100° |
| 15 SEPARATORE Ø320 | 29 POZZETTO CONTROLLO INAIL G1/2" L=100 |
| 21 RUBINETTO INAIL 3 VIE 1/2" | 30 TRONCHETTO PER VALVOLA DI SICUREZZA 1" 1/4 |
| 22 TUBO AMMORTIZZATORE X MANOMETRO INAIL | 34 RUBINETTO DI SCARICO |
| 24 TERMOMETRO INAIL CON POZZETTO G1/2" | 35 VALVOLA AUTOMATICA SFOGO ARIA |
| | 36 FLUSSOSTATO A PALETTA (Non fornito nel kit INAIL) |
| | 37 VALVOLA DI SICUREZZA 5 BAR (Non fornito nel kit INAIL - n. 2 valvole per mod. 900 kW) |

**Attacco vaso espansione
(Da dimensionare
in base
alle caratteristiche
dell'impianto)**



Collegamenti elettrici:

