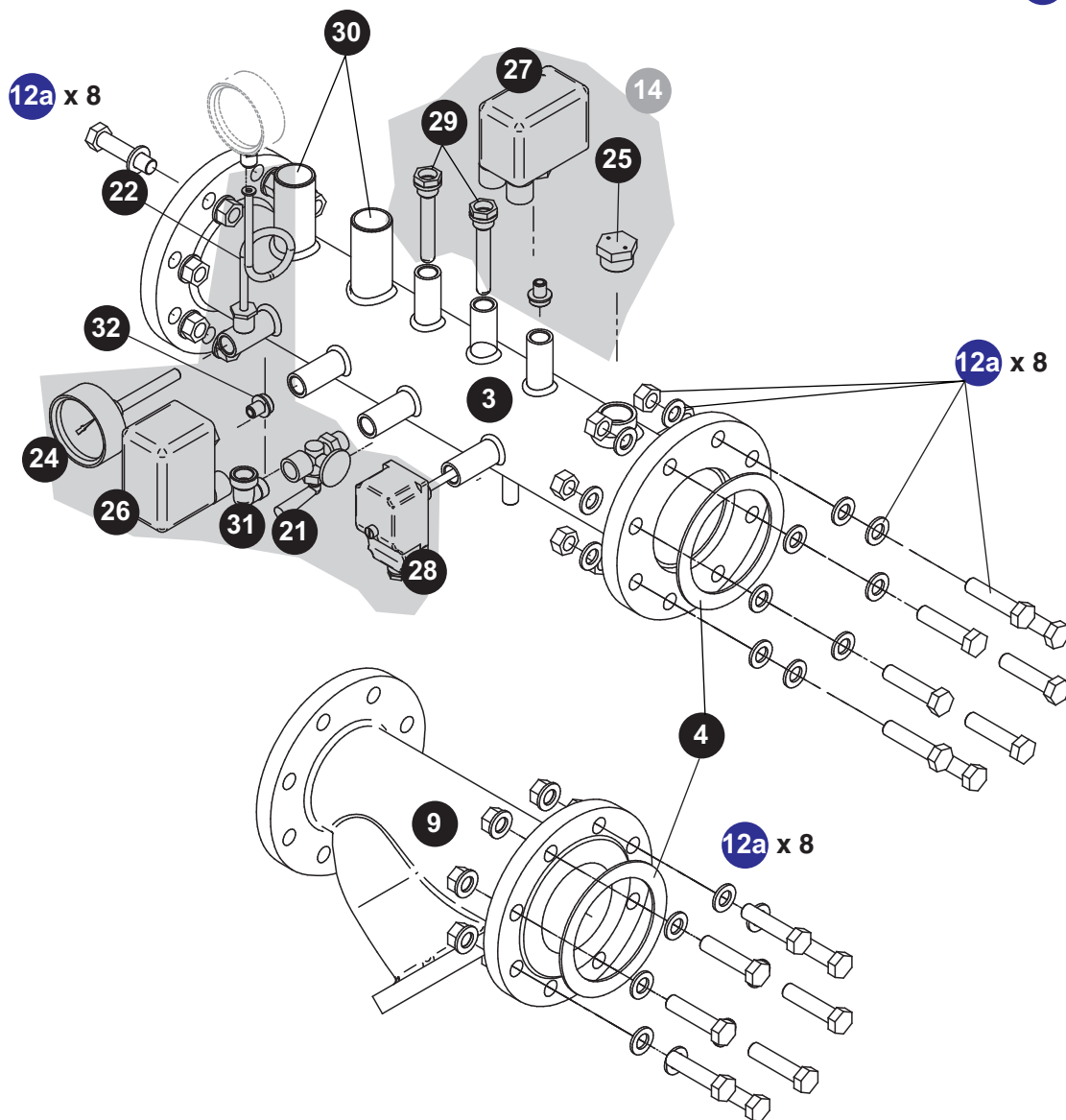




Come da Raccolta R 2009
capitolo R.2.C. 2.2 :

**Il fondo scala dei manometri
deve essere compreso tra 1,25
e 2 volte la pressione massima
di esercizio dell'impianto
intendendosi per tale la
pressione di taratura della
valvola di sicurezza (vaso
chiuso) o la pressione
idrostatica dell'impianto
(vaso aperto).**

**Pertanto il dimensionamento del
Manometro sarà a cura del
Termotecnico**



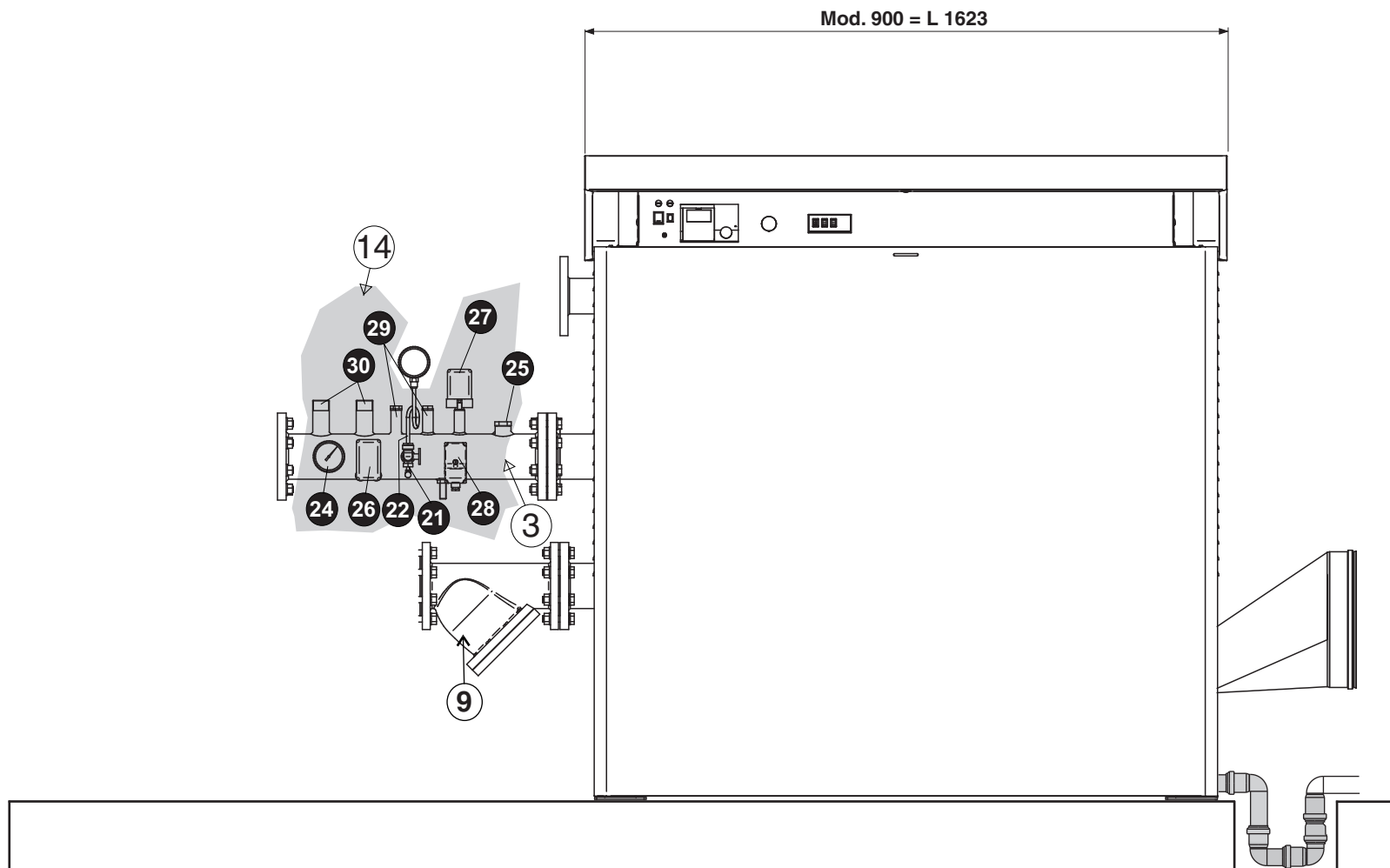
Composizione:

3	TRONCHETTO SICUREZZE INAIL	1
4	GUARNIZIONE DN 100	3
9	FILTRO Y IN GHISA DN100	1
11	ROSETTA 17 X 30	48
12	VITE M16 X 70	24
13	DADO M16	24
14	KIT SICUREZZE INAIL	1

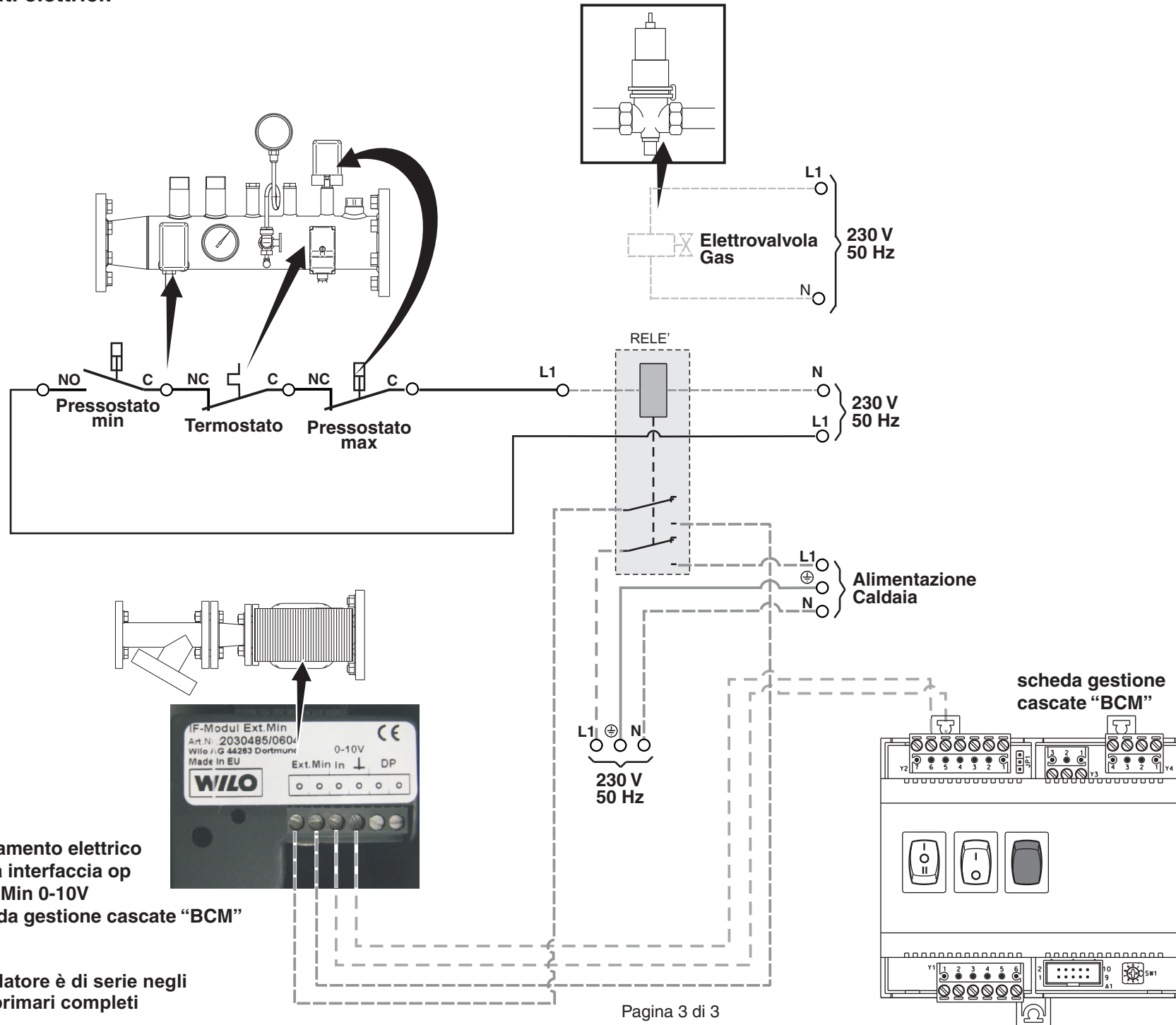
21	RUBINETTO INAIL 3 VIE 1/2"	1
22	TUBO AMMORTIZZATORE X MANOMETRO INAIL	1
24	TERMOMETRO INAIL CON POZZETTO G1/2"	1
25	TRONCHETTO SUPPLEMENTARE G1"	1
26	PRESSOSTATO DI MINIMA riarmo manuale 0,5 - 1,7 BAR	1
27	PRESSOSTATO SICUREZZA INAIL 1-5 BAR G1	1
28	TERMOSTATO IMMERSIONE INAIL 100°	1
29	POZZETTO CONTROLLO INAIL G1/2" L=100	2
30	TRONCHETTO PER VALVOLA DI SICUREZZA 1" 1/4	1
31	RACCORDO MF 1/2"	1
32	NIPPLES M 1/2" - M 3/4"	2

Quote di montaggio e posizione componenti:

- | | |
|--|---|
| 3 TRONCHETTO SICUREZZE INAIL | 25 TRONCHETTO SUPPLEMENTARE G1" |
| 9 FILTRO Y IN GHISA Dn100 | 26 PRESSOSTATO DI MINIMA riarmo manuale 0,5 - 1,7 BAR |
| 14 KIT SICUREZZE INAIL | 27 PRESSOSTATO SICUREZZA INAIL 1-5 BAR G1 |
| 21 RUBINETTO INAIL 3 VIE 1/2" | 28 TERMOSTATO IMMERSIONE INAIL 100° |
| 22 TUBO AMMORTIZZATORE X MANOMETRO INAIL | 29 POZZETTO CONTROLLO INAIL G1/2" L=100 |
| 24 TERMOMETRO INAIL CON POZZETTO G1/2" | 30 TRONCHETTO PER VALVOLA DI SICUREZZA 1" 1/4 |



Collegamenti elettrici:



Collegamento elettrico scheda interfaccia op IF-Ext .Min 0-10V a scheda gestione cascate "BCM"

N.B.
Il circolatore è di serie negli anelli primari completi