



Cod. 1.034312 - Rev. ST.006719/001

KIT SICUREZZE INAIL BATTERIA ARES CONDENSING 32 - 50 - 115 ERP

COD. 3.015227

Avvertenze generali.

Tutti i prodotti sono protetti con idoneo imballaggio da trasporto. Il materiale deve essere immagazzinato in ambienti asciutti ed al riparo dalle intemperie.

Il presente foglio istruzioni contiene informazioni tecniche relative all'installazione del kit. Per quanto concerne le altre tematiche correlate all'installazione del kit stesso (a titolo esemplificativo: sicurezza sui luoghi di lavoro, salvaguardia dell'ambiente, prevenzioni degli infortuni), è necessario rispettare i dettami della normativa vigente ed i principi della buona tecnica.

L'installazione o il montaggio improprio dell'apparecchio e/o dei componenti, accessori, kit e dispositivi potrebbe dare luogo a problematiche non prevedibili a priori nei confronti di persone, animali, cose. Leggere attentamente le istruzioni a corredo del prodotto per una corretta installazione dello stesso.

L'installazione e la manutenzione devono essere effettuate in ottemperanza alle normative vigenti, secondo le istruzioni del costruttore e da parte di personale abilitato nonché professionalmente qualificato, intendendo per tale quello avente specifica competenza tecnica nel settore degli impianti, come previsto dalla Legge.

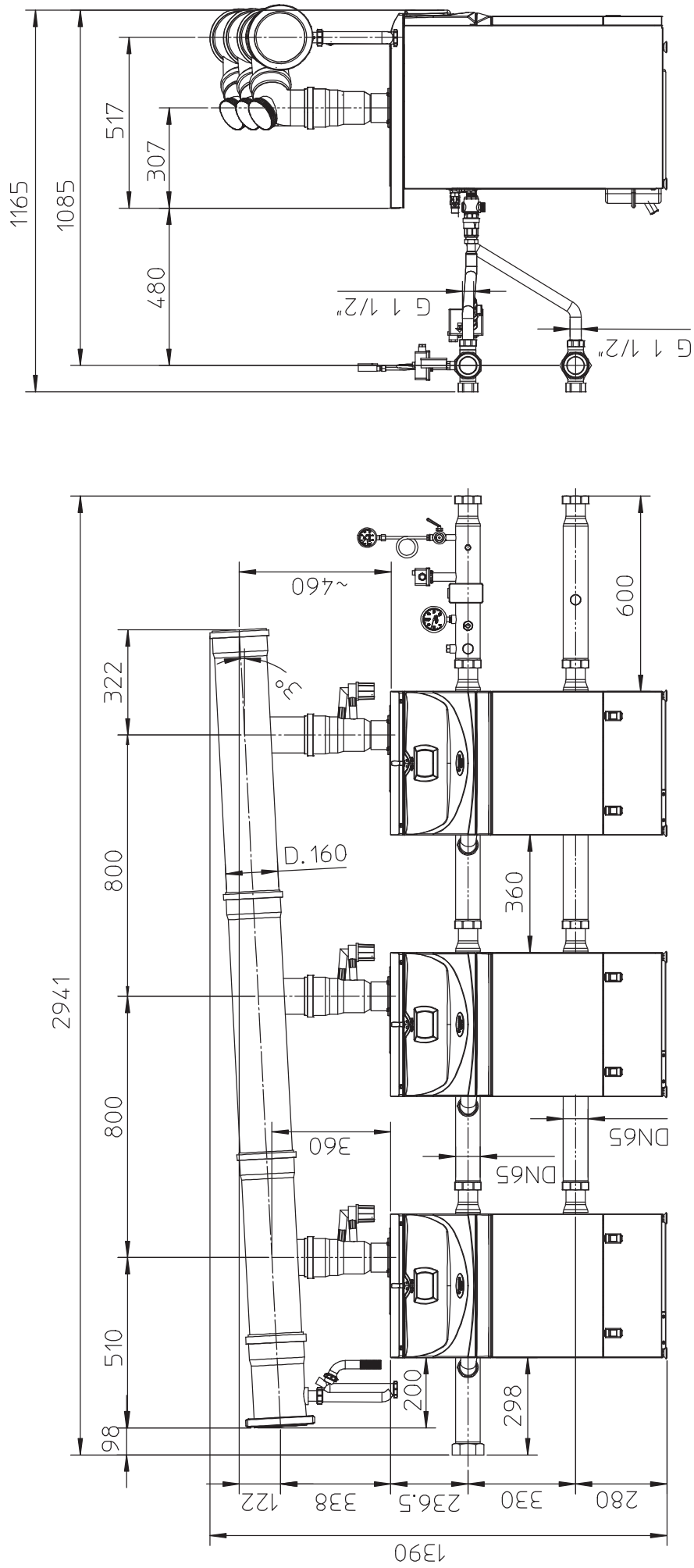


Fig. 1

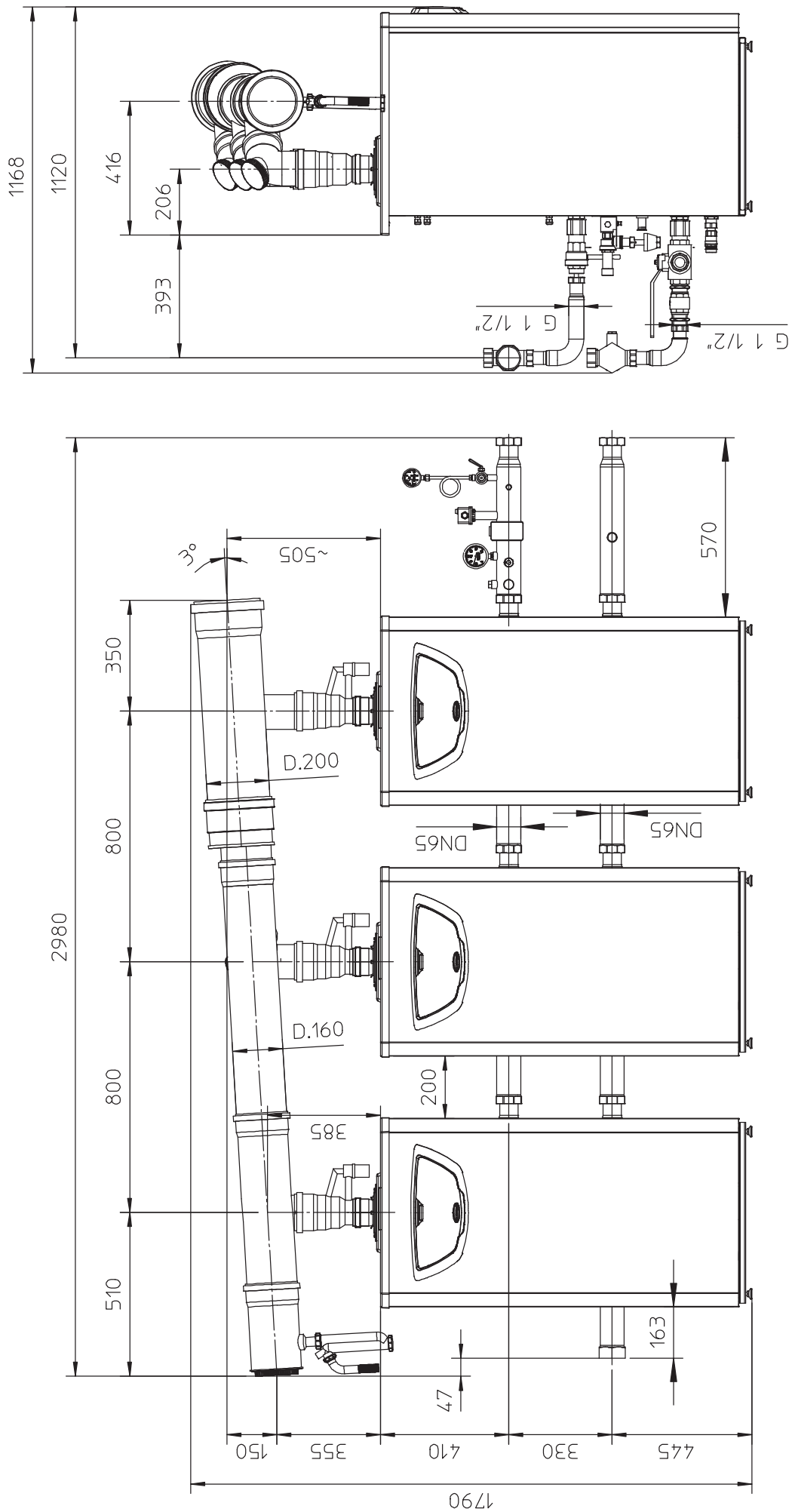
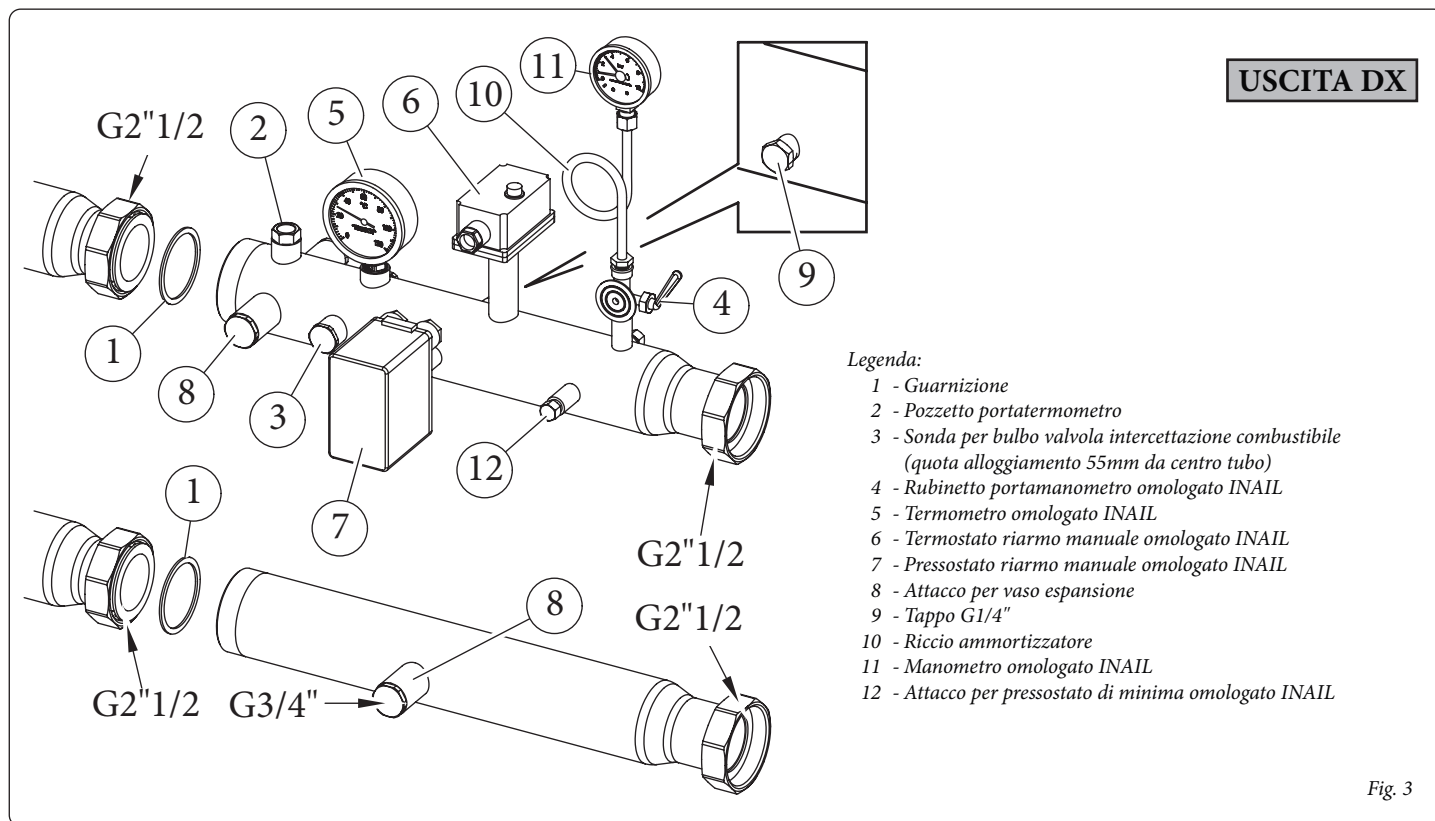


Fig. 2

Montaggio Kit.

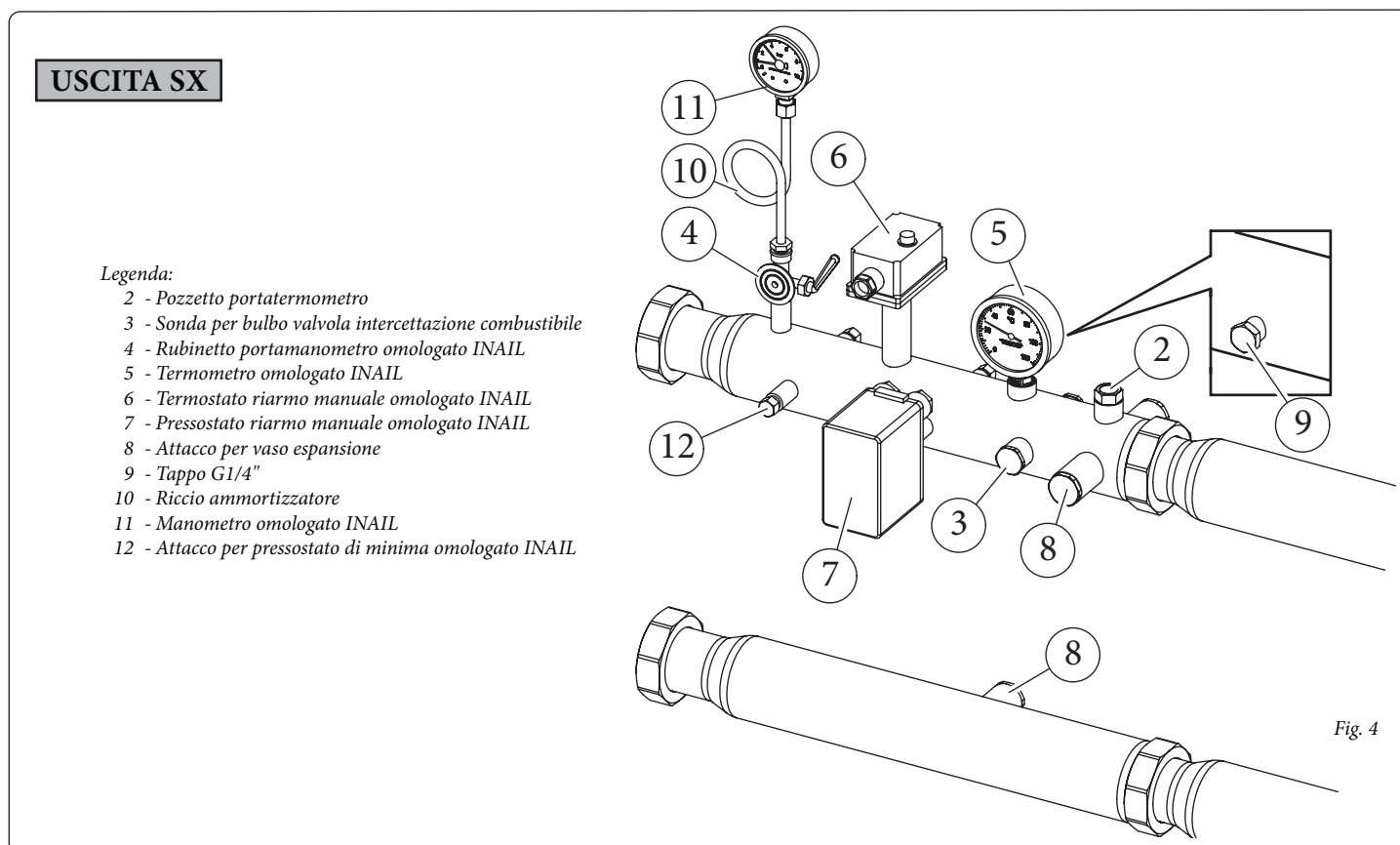
Connettere i tronchetti del kit sicurezze come da figura 3 assicurandosi di interporre le guarnizioni (1).

Collegare i cavi elettrici del termostato (6) e del pressostato (7) come riportato nella figura 5.



Nel caso di montaggio del kit sicurezze INAIL sul lato sinistro è necessario eseguire l'installazione come rappresentato in figura 4 assicurandosi di aver preventivamente montato il pressostato (7)

in modo che sia accessibile dalla parte anteriore della caldaia e di aver avvitato il tappo (9) sul lato opposto.



Allacciamento elettrico.

Eseguire l'allacciamento elettrico del pressostato (7) e del termostato (6) di sicurezza seguendo lo schema riportato in figura 5.

Attenzione: le caldaie hanno un grado di isolamento elettrico IPX5D e possono essere installate anche all'esterno senza bisogno di protezioni aggiuntive, è opportuno comunque se installate all'esterno coibentare le relative tubazioni e proteggere dagli agenti atmosferici il kit in base al suo grado di protezione elettrico.

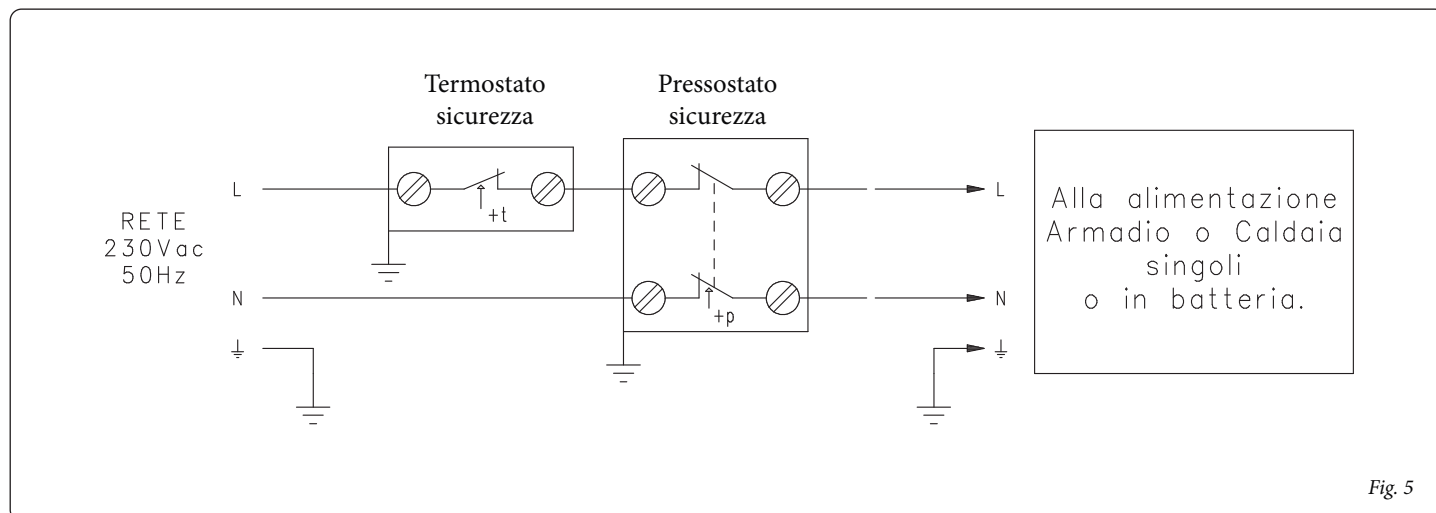


Fig. 5

N.B.: come definito nella raccolta R è necessaria l'installazione di un vaso espansione impianto (non fornito) opportunamente dimensionato, inoltre verificare che i volumi e le perdite di carico del circuito idraulico non inficino il corretto funzionamento dei circolatori posti a monte del vaso d'espansione.

Attenzione: gli elementi sensibili degli interruttori termici automatici di blocco e del termometro originali Immergas presenti nel kit sono conformi con le disposizioni della raccolta "R".

Obblighi per l'installatore.

Le caldaie devono essere installate nelle configurazioni e con i propri kit di sicurezza originali Immergas.

La Immergas S.p.A. declina ogni responsabilità qualora l'installatore non utilizzi i dispositivi ed i kit originali Immergas approvati INAIL o li utilizzi impropriamente.

N.B.: prima di chiudere uno o entrambi i rubinetti di intercettazione impianto (34) figura 6, la caldaia deve essere spenta.

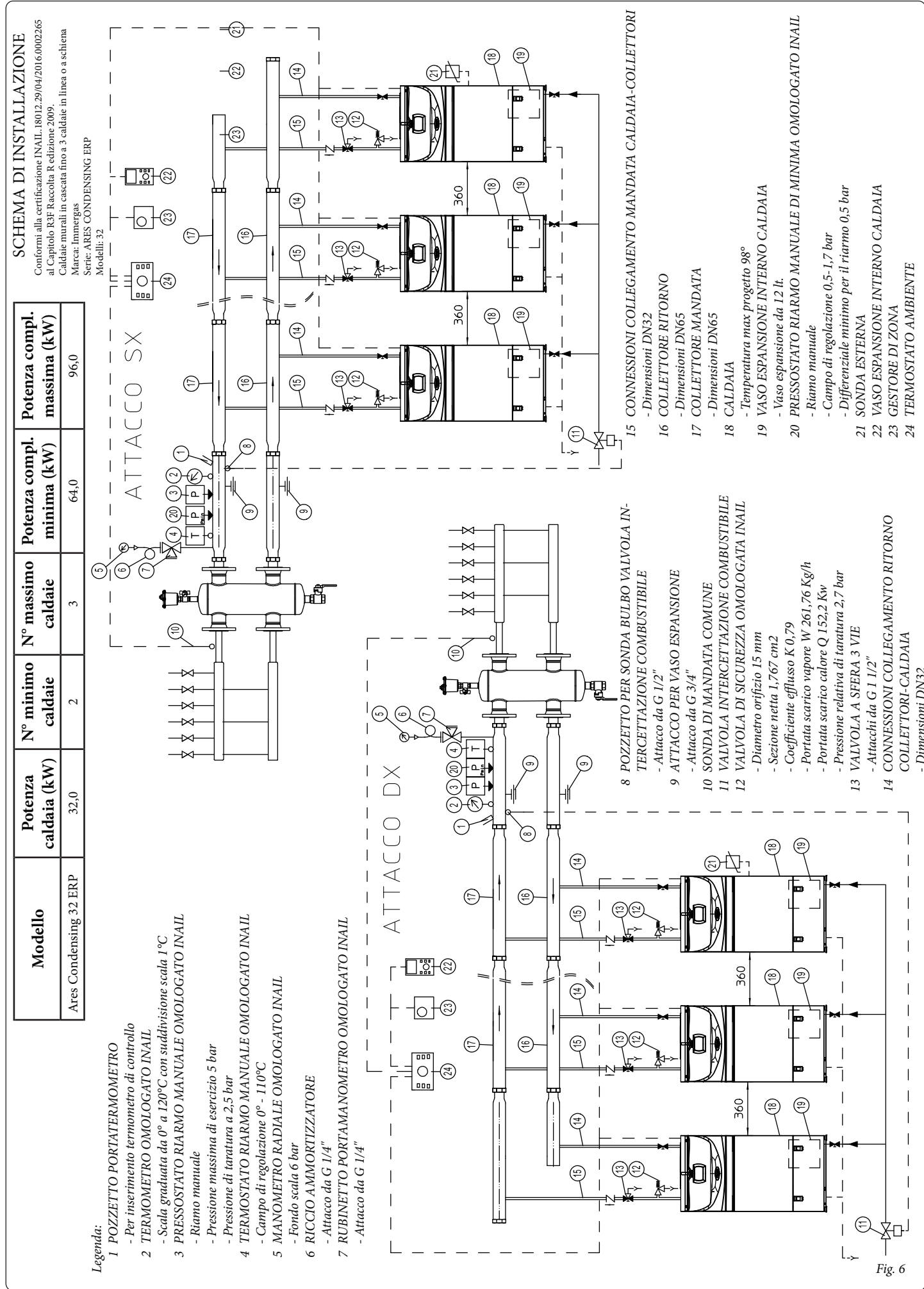


Fig. 6

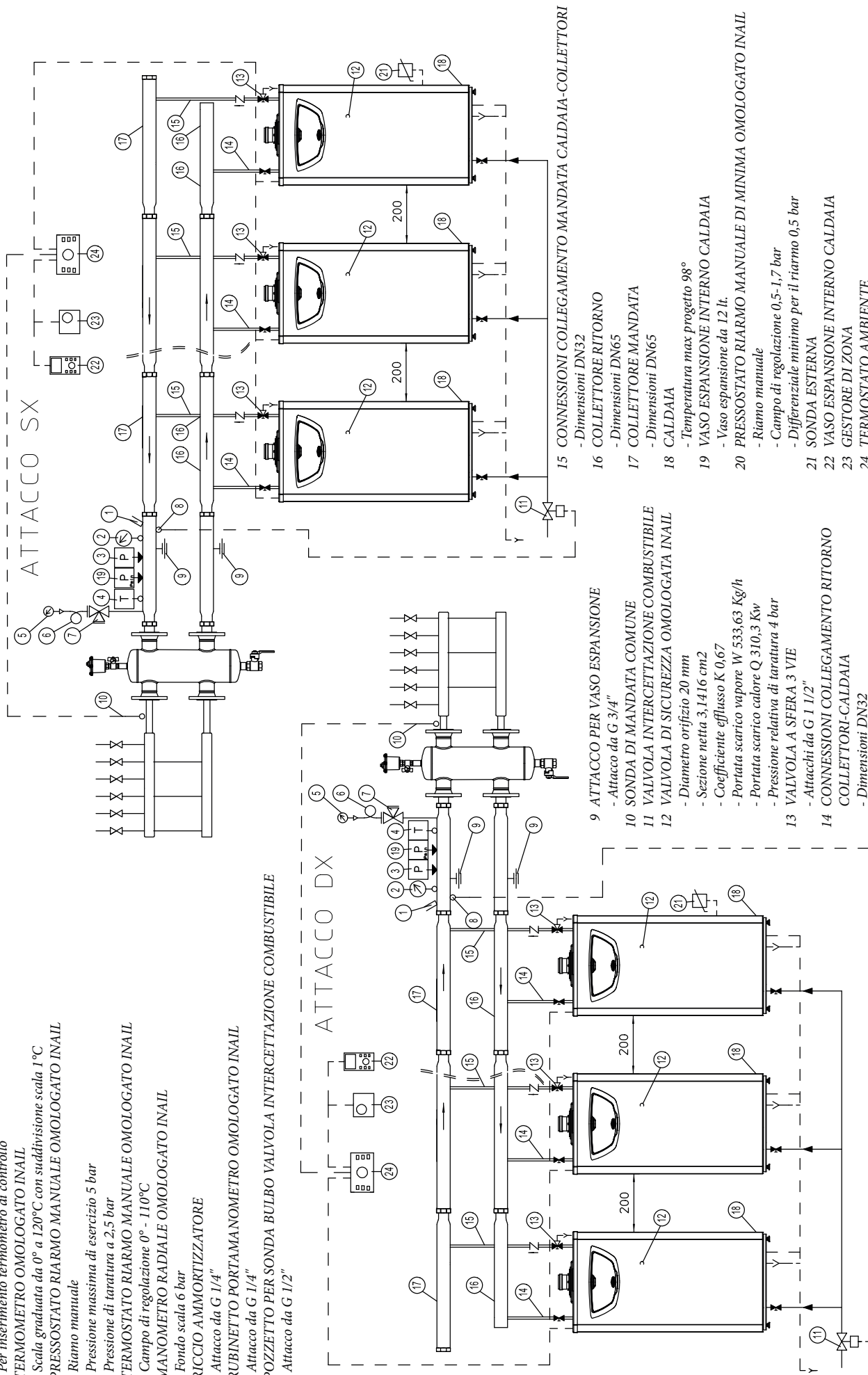
IL GENERATORE MODULARE PUO' ESSERE OTTENUTO SOLO DA COMBINAZIONE DI GENERATORI DI POTENZA TERMICA OMOGENEA

SCHEMA DI INSTALLAZIONE
 Conformi alla certificazione INAIL. 18012.29/04/2016.0002265 al Capitolo R3F Raccolta R edizione 2009.
 Caldaie murali in cascata fino a 3 caldaie in linea o a schiena
 Marca: Immergas
 Serie: ARES CONDENSING ERP

Modello	Potenza caldaia (kW)	N° minimo caldaie	N° massimo caldaie	Potenza minima (kW)	Potenza compl. massima (kW)
Ares Condensing 50 ERP	50,0	2	3	100,0	150,0
Ares Condensing 115 ERP	111,0	2	3	222,0	333,0

Legenda:

- 1 POZZETTO PORTATERMOMETRO
- Per inserimento termometro di controllo
- 2 TERMOMETRO OMOLOGATO INAIL
- Scala graduata da 0° a 120°C con suddivisione scala 1°C
- 3 PRESSOSTATO RIARMO MANUALE OMOLOGATO INAIL
- Riarmo manuale
- Pressione massima di esercizio 5 bar
- Pressione di taratura a 2,5 bar
- 4 TERMOSTATO RIARMO MANUALE OMOLOGATO INAIL
- Campo di regolazione 0° - 110°C
- 5 MANOMETRO RADIALE OMOLOGATO INAIL
- Fondo scala 6 bar
- 6 RICCIO AMMORTIZZATORE
- Attacco da G 1/4"
- 7 RUBINETTO PORTAMANOMETRO OMOLOGATO INAIL
- Attacco da G 1/4"
- 8 POZZETTO PER SONDA BULBO VALVOLA INTERCETTAZIONE COMBUSTIBILE
- Attacco da G 1/2"



- 9 ATTACCO PER VASO ESPANSIONE
- Attacco da G 3/4"
- 10 SONDA DI MANDATA COMUNE
- 11 VALVOLA INTERCETTAZIONE COMBUSTIBILE
- Diametro orifizio 20 mm
- Sezione netta 3,1416 cm²
- Coefficiente efflusso K 0,67
- Portata scarico vapore W 533,63 Kg/h
- Portata scarico calore Q 310,3 Kw
- Pressione relativa di taratura 4 bar
- 13 VALVOLA A SFERA 3 VIE
- Attacchi da G 1 1/2"
- 14 CONNESSIONI COLLEGAMENTO RITORNO COLLETTORI-CALDAIA
- Dimensioni DN32

- 15 CONNESSIONI COLLEGAMENTO MANDATA CALDAIA-COLLETTORI
- Dimensioni DN32
- 16 COLLETTORE RITORNO
- Dimensioni DN65
- 17 COLLETTORE MANDATA
- Dimensioni DN65
- 18 CALDAIA
- Temperatura max progetto 98°
- 19 VASO ESPANSIONE INTERNO CALDAIA
- Vaso espansione da 12 lt.
- 20 PRESSOSTATO RIARMO MANUALE DI MINIMA OMOLOGATO INAIL
- Riarmo manuale
- Campo di regolazione 0,5-1,7 bar
- Differenziale minimo per il riarmo 0,5 bar
- 21 SONDA ESTERNA
- 22 VASO ESPANSIONE INTERNO CALDAIA
- GESTORE DI ZONA
- 23 GESTORE DI ZONA
- 24 TERMOSTATO AMBIENTE

